



CIRRI COLLECTION
UNIFORM

LINEA ABBIGLIAMENTO PROFESSIONALE

Siggi Workwear offre una vasta gamma di prodotti per rispondere alle esigenze del mondo dell'industria, dell'artigianato e dei servizi.

La linea propone capi resistenti, confortevoli e semplici nella manutenzione; lo stile è pulito e classico oppure ricco di particolari per look grintosi, pratici ed esteticamente gradevoli. Ricerca, innovazione, accurata scelta dei materiali e cura nella progettazione e confezione per garantire un'ottima vestibilità, sono i veri plus di questo assortimento di alta qualità al servizio di chi lavora.

PROFESSIONAL CLOTHING

Siggi Workwear offers a wide range of products to answer the needs of people working in the world of industry, crafts and services.

This collection proposes garments that are resistant, comfortable and of easy maintenance. The design is clean and smart but also rich of details for fierce, practical and aesthetically pleasant looks. Research, innovation, careful selection of materials and attention during planning and manufacturing processes to ensure an excellent suitability; these are the strengths of this high quality collection at disposal of working people.

OUTDOOR



UNI EN 343:2019
Indumenti di protezione contro la pioggia
Protective clothing against rain

Questa norma si applica ai materiali e alle cuciture per i capi che proteggono da fattori atmosferici quali pioggia, nebbia, umidità del suolo e neve. Essa prevede due principali requisiti: la resistenza alla penetrazione dell'acqua (x) e la resistenza evaporativa (y) che determina la traspirabilità del capo.

This standard is applicable to the materials and seams of protective clothing against foul weather such as rain, fog, ground humidity and snow. It defines two main requirements: resistance to water penetration (x) and resistance to water vapour (y) that defines the level of transpiration.

PENETRAZIONE DELL'ACQUA WATER RESISTANCE		RESISTENZA EVAPORATIVA WATER VAPOUR RESISTANCE	
Classe Class	PRESSIONE PRESSION (Pascal/min)		
4	≥20.000 Pa dopo pretrattamenti after pre-treatment	4	RET ≤ 15
3	≥13.000 Pa dopo pretrattamenti after pre-treatment	3	15 < RET ≤ 25
2	≥ 8.000 Pa dopo pretrattamenti after pre-treatment	2	25 < RET ≤ 40
1	≥ 8.000 Pa senza pretrattamenti before pre-treatment	1	RET ≥ 40

20.000 Pa=203,95 cmH²O | 13.000 Pa=132,57 cmH²O | 8.000 Pa=81,5795 cmH²O



UNI EN 342:2018
Completi e capi di abbigliamento per la protezione contro il freddo
Protective clothing against cold environment

La norma UNI EN 342 specifica i requisiti dell'abbigliamento di protezione contro il freddo. Per ambiente freddo si intende un luogo con temperature pari o inferiori a -5 °C. Questo valore dipende non soltanto dalla temperatura dell'aria ma anche dalla presenza di umidità e vento.

UNI EN 342:2018 defines requirements for clothing that should keep you well protected from the cold.

A cold environment is characterised by a temperature of -5 °C or lower, measured not just on the basis of air temperature, but considering humidity and wind as well.

Isolamento termico

Y: I_{cler} (m²K/W)

Isolamento termico misurato su manichino mobile con sottoindumenti B.

Thermal insulation measured on moving manikin with undergarments B.

Permeabilità dell'aria

AP: Classe di permeabilità all'aria (classe da 1 a 3).

Air permeability (class 1 to 3).

Resistenza penetrazione acqua

WP: Resistenza alla penetrazione d'acqua (facoltativo, se l'indumento non è stato sottoposto al test la relativa marcatura sarà contrassegnata con X).

Water penetration resistance (optional, X indicates that the garment has not been submitted to one of the two optional tests).



UNI EN 14058:2018
Capi di abbigliamento per la protezione contro gli ambienti freddi
Protective clothing against cool environment

La norma specifica i requisiti e i metodi di prova dell'abbigliamento protettivo contro il raffreddamento del corpo in ambienti freddi. Per ambiente freddo si intende un luogo caratterizzato da una possibile combinazione di umidità e vento a temperatura di -5° o maggiore.

This standard specifies the requirements and performance test methods for protective garments against cool environments. This meaning a combine situation of wind and humidity with temperature of -5° or over.



THOR



GIACCONE / PARKA 13GIO446



Tessuti/Fabrics:

100% poliestere spalmato PU 195 gr/m² con imbottitura ovatta
100% polyester PU coated 195 gr/m² with wadding
Fodera/lining: 100% poliestere
Imbottitura/wadding: 100% poliestere



Taglie/Sizes:

XS - 4XL



DPI di 1° categoria per rischi minimi
UNI EN ISO 13688:2022



UNI EN 14058:2018



UNI EN 343:2019 c. 3:1



blu / blue
4034



grigio / grey
8069

Abbottonatura nascosta con zip doppio cursore e bottoni a pressione
Hidden closure with two-way zip and snap buttons

Collo a fascetta con interno in morbido pile
Fleece fabric inside collar

Cuciture termonastrate
Taped seams

Zip interna per personalizzazioni
Internal zip for customizations



Cappuccio foderato a scomparsa e regolabile
Foldable, adjustable and lined hood

Fondo capo regolabile con coulisse
Adjustable edge with coulisse

Tiretti zip gommati
Rubber zip pullers

Travette in contrasto
Contrast bar tacks

Transfer reflex sul centro carrè dietro
Reflective transfer on the center back yoke



Transfer reflex dettaglio normative su davanti destro
Reflex details on the front

Tasca interna chiusa da velcro
Inside pocket closed by velcro

THOR

GIACCONE / PARKA

Piping reflex
Reflective piping

Cappuccio sagomato regolabile con coulisse
Adjustable shaped hood with drawstring

Fondo manica regolabile con velcro
Adjustable cuffs with velcro



LOKI



GIACCONE / PARKA 25GI0469



Tessuti/Fabrics:

100% poliestere laminato PU 135 gr/m² (2 strati)
100% polyester laminated PU 135 gr/m² (2 layers)



Taglie/Sizes:

XS - 4XL



DPI di 2° categoria

UNI EN ISO 13688:2022



UNI EN 342:2018 0,337:3:WP
fino a -40,3° C



UNI EN 343:2019 c. 4:1



grigio / grey
8069



Inserti in tessuto stretch antiabrasivo su gomito, spalle e carrè dietro
Scratch-resistant stretch inserts on elbows, front shoulders and back yoke

Dettagli reflex su tasche e carrè dietro
Reflective details on pockets and back yoke

Zip interna per personalizzazioni
Internal zip for customizations

Tasca interna chiusa da velcro
Inside pocket closed by velcro

Fondo manica regolabile con bottoni a pressione e polso interno anti-vento in costina
Adjustable cuffs with snap buttons and internal ribbed cuff



Ricamo normative di riferimento su dietro destro
Embroidered details on right shoulder

Giaccone waterproof e antifreddo imbottito
Waterproof, coldproof padded parka

Cuciture termonastrate
Taped seams

Chiusura nascosta con zip doppio cursore e bottoni a pressione
Hidden closure with double slider zip and snap buttons

Cappuccio sagomato a scomparsa regolabile con coulisse
Foldable adjustable hood



LOKI

GIACCONE / PARKA

Collo a fascetta con interno in morbido pile
Band collar with soft fleece inside

Tiretto zip gommato
Rubber zip puller

Tasche con soffietto e bottoni a pressione nascosti
Pockets closed with hidden snap buttons

Fondo capo regolabile con coulisse
Adjustable edge with coulisse



blu / blue
4034



FINDER



GIACCA GUSCIO/SHELL JACKET 71GU0001



Tessuti/Fabrics:

GORE-TEX® -Technical Garments (3 strati)
100% poliestere laminato PTFE windproof, 100% poliammide 167 gr/m²,
finissaggio Water Repellent
GORE-TEX® -Technical Garments (3 layers)
100% polyester laminated windproof, 100% polyamide 167 gr/m²,
Water Repellent finish



Taglie/Sizes:

XS - 3XL



DPI di 1° categoria per rischi minimi
UNI EN ISO 13688:2022



UNI EN 343:2019 c. 4:4

A completo con giubbino Sciliar 30GB0813



DPI di 2° categoria
UNI EN ISO 13688:2013



UNI EN 342:2018 - 0,319:3:WP
fino a -37,4 C°



UNI EN 343:2019 c. 4:1



blu notte / night blue
4084

GORE-TEX® 3 Layers



Taschino interno porta
cellulare
Inside mobile phone
pocket

Cuciture termonastrate
Taped seams



Cappuccio e fondo
capo con coulisse
Hood and bottom
with coulisse

Tasche chiuse con zip
rovesciate spalmate
Pocket closed with
waterproof zip



Zip waterproof
Waterproof zip

Fori per fuoriuscita acqua
Holes for water outlet



Transfer termosaldato
dettaglio caratteristiche
di riferimento
Heat welded transfer
with technical symbols

BLUEFIN TECHNOLOGY BY GORE-TEX®

Tessuto unico ed esclusivo di marchio GORE-TEX®.
Impermeabile e antivento, con protezione duratura
dalle intemperie; sempre asciutto e confortevole in
tutti gli strati.

Estremamente traspirante; riduce l'accumulo di
sudore e mantiene l'utilizzatore fresco durante
l'attività e caldo con le basse temperature.
Notevoli proprietà elastiche; si adatta alle forme
ritornando alla forma originaria.

Resistente alla trazione e all'abrasione
Unique and exclusive fabric by GORE-TEX®.

Durable waterproof and windproof protection fabric; the layers
remain dry and comfortable.

Extremely breathable; reduces the accumulation of sweat,
keeping the wearer cool during the activity and warm during
the cool-down.

Highly elastic: form-fitting for enhanced freedom of movement
and recovery.

Resistant to tear and abrasion.



GORE-TEX®-TECHNICAL GARMENTS 3 STRATI / 3 LAYERS

I capi realizzati con tessuto a 3 strati offrono una
maggiore durata senza troppo ingombro e peso.
Progettati per attività all'aperto per tempi lunghi,
garantiscono maggior comfort e fanno lavorare di
più.

Garantisce ai massimi livelli:

- Comfort
- Impermeabilità
- Traspirabilità
- Antivento

Garments engineered with GORE-TEX® 3 lay-
ers construction guarantee durability and resis-
tance with very low volume and light weight.

They are built for prolonged outdoor activities and ensure the
best comfort for working as well.

They guarantee the maximum levels of:

- Comfort
- Waterproofing
- Breathability
- Windproofing



FINDER

GIACCA GUSCIO SHELL JACKET

Apertura con zip rovesciata
waterproof
Opening with waterproof
inverted zip

Inserto in tessuto anti
onde elettromagnetiche
Insert made of anti
electromagnetic

Tiretti zip
gommati
Rubber zip
pullers

Coulisse regolabile
Adjustable coulisse

Polsi regolabili con
bottoni a pressione
Adjustable cuffs with
snap buttons

FINDER



SOFTSHELL
71SS0001



Tessuti/Fabrics:
96% poliestere, 4% elasthan 310 gr/m² 3 strati
96% polyester, 4% elastane 310 gr/m² 3 layers



Taglie/Sizes:
XS - 3XL



DPI di 1° categoria per rischi minimi
UNI EN ISO 13688:2022



nero-argento / black-silver
9627



blu-argento / blue-silver
9628



All over stampa
rinfrangente
All over reflective print



Zip waterproof in con-
trasto
Waterproof zip in con-
trast color



Inserti in tessuto traspira-
nte e dettagli reflex
Breathable inserts and
reflective details

Zip waterproof
Waterproof zip

FINDER

SOFTSHELL

Interno cappuccio in rete
traspirante
Inside hood breathable mesh

Dettagli in
contrasto
Contrast details



STONE

GIACCONE/PARKA
13G10208

Tessuti/Fabrics:

100% poliestere spalmato PVC,
imbottitura: ovatta 100% poliestere,
finissaggio Water Repellent
100% polyester PVC coated,
wadding 100% polyester,
Water Repellent finish

Taglie/Sizes:

S - 4XL



CE DPI di 1° categoria per rischi minimi
UNI EN ISO 13688:2022

UNI EN 343:2019 c. 4:4

UNI EN 14058:2018



blu / blue
4000



grigio / grey
8023

Cuciture termonastrate
Taped seams

Tasca interna
Inside pocket

Piping reflex
Reflective piping

Fondo manica regolabile
con velcro
Adjustable cuffs with
velcro

Coulisse fondo
Bottom coulisse

Zip interna per persona-
lizzazioni
Internal zip for customi-
zations

Abbottonatura nasco-
sta con zip e velcro
hidden zip closure with
velcro

Zip doppio cursore
Two-way zip



Cappuccio a scomparsa
con coulisse
Foldable hood with
coulisse

DIAMOND

GIACCONE/PARKA
13G10209

Tessuti/Fabrics:

100% poliestere spalmato PVC 260 gr/m²
Imbottitura: ovatta 100% poliestere 120 gr/m²
Finissaggio Water Repellent
100% polyester PVC coated 260 gr/m²
wadding 100% polyester 120 gr/m²
Water Repellent finish

Taglie/Sizes:

S - 3XL



CE DPI di 1° categoria per rischi minimi
UNI EN ISO 13688:2022

UNI EN 343:2019 c. 4:4

UNI EN 14058:2018



blu / blue
4000

Cuciture termonastrate
Taped seams

Interno collo in pile
Fleece fabric inside collar

Abbottonatura nascosta
con zip e bottoni a pres-
sione
Hidden zip closure with
snap buttons

Tasca interna porta cel-
lulare
Inside phone pocket

Tasche interne con zip
Inside zip pockets

Zip interna per persona-
lizzazioni
Internal zip for customi-
zations

Fondo manica regolabile
con velcro
Adjustable cuffs with
velcro

Tasca fondo manica sini-
stra con zip
Zip pocket on left sleeve

Piping reflex
reflective piping

Coulisse fondo
Bottom coulisse



Cappuccio staccabile
con coulisse
Detachable hood with
coulisse



Fodera interna in pile
Fleece lining

STEEL



GIACCONE/PARKA 13GIO244



Tessuti/Fabrics:

100% poliestere spalmato, imbottitura: ovatta 120 gr/m²,
finissaggio Water Repellent
100% coated polyester, wadding 120 gr/m²,
Water Repellent finish



Taglie/Sizes:

S - 3XL



DPI di 1° categoria per rischi minimi
UNI EN ISO 13688:2022



UNI EN 343:2019 c. 4:1



UNI EN 14058:2018



blu / blue
4033

Cuciture termonastrate
Taped seams

Giacca interna autopor-
tante con maniche stac-
cabili
Self-standing internal
jacket with detachable
sleeves

Porta badge
Badge holder

Coulisse vita
Waist coulisse

Cappuccio a scomparsa
con coulisse
Foldable hood with cou-
lisse

Zip doppio cursore
Two-way zip

Tasca porta cellulare
Mobile phone pocket



Chiusura con zip e bot-
toni a pressione
Zip closure with snap
buttons



Bande reflex
Reflective tapes

MERCURY



BOMBER / JACKET 13GIO264



Tessuti/Fabrics:

100% poliestere spalmato PU 177 gr/m²,
finissaggio Water Repellent
100% coated polyester 177 gr/m²,
Water Repellent finish

Taglie/Sizes:

S - 3XL



DPI di 1° categoria per rischi minimi
UNI EN ISO 13688:2022



UNI EN 343:2019 c. 4:1



UNI EN 14058:2018



blu / blue
4033

Maniche staccabili
Detachable sleeves

Gilet interno staccabile
in morbido pile
Detachable inside fleece
vest

Tasca interna
Inside pocket

Fondo manica elasticiz-
zato regolabile con velcro
Elastic adjustable cuffs
with velcro

Cuciture termonastrate
Taped seams

Zip waterproof
Waterproof zip

Cappuccio a scomparsa
con coulisse
Foldable hood with cou-
lisse

Fondo elasticizzato
Elastic hem



Interno collo in pile
Fleece fabric inside collar



Bande reflex
Reflective tapes

PORDOI



GIACCA GUSCIO/SHELL JACKET 32GU0005



Tessuti/Fabrics:

GORE-TEX® -Technical Garments (2,5 strati)
100% poliestere laminato PTFE 150 gr/m²,
finissaggio Water Repellent



GORE-TEX® -Technical Garments (2,5 layers)
100% polyester pte laminated 150 gr/m²,
Water Repellent finish

GORE-TEX® 2,5 Layers



Taglie/Sizes:

XS - 4XL



Su Ordinazione/On Demand



DPI di 1° categoria per rischi minimi
UNI EN ISO 13688:2022



UNI EN 14058:2018

A completo con corpetto conforme p.50-51
Worn with compliant jacket p.50-51



UNI EN 343:2019 c. 4:4

A completo con giubbino / Worn with
Pilatus 32GB0733



DPI di 2° categoria
UNI EN ISO 13688:2013



UNI EN 342:2018 - 0,319:3:WP
fino a -37,4°C



UNI EN 343:2019 c. 4:1



blu / blue
4034

Abbottonatura nascosta
con zip doppio cursore e
bottoni a pressione
Hidden two-way zip clo-
sure with snap buttons

Predisposizione per an-
coraggio corpetto inter-
no (PILATUS 32GB0733)
Zip for fastening the in-
ternal jacket



Insero in tessu-
to anti-onde elettro-
magnetiche
Insert made of anti-e-
lectromagnetic waves
fabric



Cuciture termonastrate
Taped seams



Fettuccia con velcro por-
ta badge a scomparsa
Foldable badge holder
tape with velcro

Tasche chiuse con pattina
e bottoni a pressione
nascosti
Pocket closed with flap
and hidden snap buttons

Tasche laterali interne
Internal side pockets

Fondo manica regolabile
con velcro
Adjustable cuffs with
velcro

Piping filorifrangente
Reflective tread piping

Coulisse vita regolabile
Adjustable waist coulisse



WORKWEAR

PILATUS



GIUBBINO/JACKET 32GB0733



Tessuti/Fabrics:

92% poliammide, 8% elasthan 240 gr/m²
92% polyamide, 8% elastane 240 gr/m²

Taglie/Sizes:

XS - 4XL



Su Ordinazione/On Demand



DPI di 1° categoria per rischi minimi
UNI EN ISO 13688:2022



UNI EN 14058:2018

A completo con / Worn with
Guscio Pordoi 32GU0005



DPI di 2° categoria
UNI EN ISO 13688:2013



UNI EN 342:2018 - 0,319:3:WP
fino a -37,4°C



UNI EN 343:2019 c. 4:1



blu notte / night blue
4086



Giubbino termico au-
topportante raccorda-
bile solo con PORDOI
32GU0005 (pag. 38)
Self-standing thermal
jacket that matches
only with PORDOI
32GU0005 (pag. 38)

Zip doppio cursore re-
versibile predisposta
all'aggancio del giaccone
Reversibile zip for faste-
ning the parka



Fettuccia con velcro por-
ta badge a scomparsa
Foldable badge holder
tape with velcro

Tessuto stretch
Stretch fabric

Tasche chiuse con zip
rovesciate
Pockets closed with
reversible zip

Piping filorifrangente
Reflective thread piping

Maniche staccabili con
zip effetto invisibile
Detachable sleeves with
invisible effect

Polsi in costina
Ribbed cuffs

Tagli sagomati
Shaped cuts



Tasca interna con zip
rovesciata
Inside pocket closed
with zip

Tiretti zip gommati
Rubber zip pullers

PASUBIO

GIACCONE/PARKA
32GI0021/00-0712

Tessuti/Fabrics:

GORE-TEX® -Technical Garments (2 strati)
100% poliestere laminato PTFE 145 gr/m²,
finissaggio Water Repellent
GORE-TEX® -Technical Garments (2 layers)
100% polyester PTFE laminated 145 gr/m²,
Water Repellent finish



Taglie/Sizes:

S - 3XL



Cuciture termonastrate
Taped seams

Coulisse vita
Waist coulisse

Fondo manica regolabile
con bottoni a pressione
Adjustable cuffs with
snap buttons

Cappuccio a scomparsa
con coulisse
Foldable hood with cou-
lisse

Tasca interna con zip
Inside zip pocket

Predisposizione per an-
coraggio corpetto interno
Zip for fastening the in-
ternal jacket



Abbottonatura con zip
doppio cursore e bottoni
a pressione
Two-way zip closure
with snap buttons

CERVINO

GIACCONE/PARKA
32GI0022/01-0712

Tessuti/Fabrics:

GORE-TEX® -Technical Garments (2 strati)
100% poliestere laminato PTFE 145 gr/m²
finissaggio Water Repellent
GORE-TEX® -Technical Garments (2 layers)
100% polyester PTFE laminated 145 gr/m²
Water Repellent finish



Taglie/Sizes:

S - 3XL



Cuciture termonastrate
Taped seams

Abbottonatura nascosta
con zip doppio cursore e
bottoni a pressione
Hidden closure with
two-way zip and snap
buttons

Coulisse vita
Waist coulisse

Cappuccio staccabile
con coulisse
Detachable hood with
coulisse

Tasca interna con zip
Inside zip pocket

Predisposizione per an-
coraggio corpetto interno
Zip for fastening the in-
ternal jacket



Tasca con zip inserita
apertura davanti destro
Inside zip pocket on the
right



Fondo manica regolabile
con bottoni a pressione
Adjustable cuffs with
snap buttons

CE DPI di 1° categoria per rischi minimi
UNI EN ISO 13688:2022

UNI EN 14058:2018
A completo con corpetto conforme p.50-51
Worn with compliant jacket p.50-51

UNI EN 343:2019 c. 4:4

A completo con / Worn with
giubbino Sciliar 30GB0813

CE DPI di 2° categoria
UNI EN ISO 13688:2013

UNI EN 342:2018 - 0,344:3:WP
fino a -40,1°C

UNI EN 343:2019 c. 4:1



blu / blue

CE DPI di 1° categoria per rischi minimi
UNI EN ISO 13688:2022

UNI EN 14058:2018
A completo con corpetto conforme p.50-51
Worn with compliant jacket p.50-51

UNI EN 343:2019 c. 4:4

A completo con / Worn with
giubbino Sciliar 30GB0813

CE DPI di 2° categoria
UNI EN ISO 13688:2013

UNI EN 342:2018 - 0,344:3:WP
fino a -40,1°C

UNI EN 343:2019 c. 4:1



blu / blue

GIACCONE/PARKA
32GI0021/00-0154

Tessuti/Fabrics:

100% poliestere spalmato poliuretano 210 gr/m²
finissaggio Water Repellent
100% polyester PU coated 210 gr/m²
Water Repellent finish

Taglie/Sizes:

S - 3XL



CE DPI di 1° categoria per rischi minimi
UNI EN ISO 13688:2022

UNI EN 14058:2018
A completo con corpetto conforme p.50-51
Worn with compliant jacket p.50-51

UNI EN 343:2019 c. 3:2

A completo con / Worn with
giubbino Sciliar 30GB0813

CE DPI di 2° categoria
UNI EN ISO 13688:2013

UNI EN 342:2018 - 0,335:3:WP
fino a -40,1°C

UNI EN 343:2019 c. 3:1

GIACCONE/PARKA
32GI0022/00-0154

Tessuti/Fabrics:

100% poliestere spalmato poliuretano 210 gr/m²
finissaggio Water Repellent
100% polyester PU coated 210 gr/m²
Water Repellent finish

Taglie/Sizes:

S - 3XL



CE DPI di 1° categoria per rischi minimi
UNI EN ISO 13688:2022

UNI EN 14058:2018
A completo con corpetto conforme p.50-51
Worn with compliant jacket p.50-51

UNI EN 343:2019 c. 3:2

A completo con / Worn with
giubbino Sciliar 30GB0813

CE DPI di 2° categoria
UNI EN ISO 13688:2013

UNI EN 342:2018 - 0,335:3:WP
fino a -40,1°C

UNI EN 343:2019 c. 3:1

DOLOMITE

GIACCONE/PARKA
32GI0023/00-0712

Tessuti/Fabrics:

GORE-TEX® -Technical Garments (2 strati)
100% poliestere laminato PTFE 145 gr/m²
finissaggio Water Repellent
GORE-TEX® -Technical Garments (2 layers)
100% polyester PTFE laminated 145 gr/m²
finissaggio Water Repellent

GORE-TEX® 2 Layers



Taglie/Sizes:

S - 3XL

Cuciture termonastrate
Taped seamsAbbottonatura con zip
doppio cursore e bottoni
a pressione
Two-way zip closure
with snap buttonsCoulisse vita
Waist coulisseCoulisse interna
Inside coulisseAlamari con bottoni a
pressione regolabili fon-
do manica
Adjustable cuffs with
snap buttonsCappuccio staccabile
con coulisse
Detachable hood with
coulisseTasca interna con zip
Inside zip pocketPredisposizione per an-
coraggio corpetto interno
Zip for fastening the in-
ternal jacketLista salvamento
Chin protectionPolsi regolabili
Adjustble cuffsTasche chiuse da pattina
con bottoni a pressione
Pocket covered by flap
with snap buttonsScegli il corpetto da
agganciare all' interno
tra quelli a pagina 52-53
Choose your internal
jacket see page 52-53

TASK 2

BOMBER/JACKET
23GB0588

Tessuti/Fabrics:

100% poliestere spalmato PVC 270 gr/m²
100% polyester PVC coated 270 gr/m²
Interno pile/Fleece inside:
100% poliestere 230 gr/m²
100% polyester 230 gr/m²

Taglie/Sizes:

XS - 3XL

DPI di 1° categoria per rischi minimi
UNI EN ISO 13688:2022Polsi e fondo con costina
Ribbed hem and cuffsDettagli reflex termosaldati
Reflective welded detailsTasca porta cellulare
Mobile phone pocketTasca porta penne
Pen pocketZip interne per persona-
lizzazioni
Internal zip for customi-
zationsInterno in pile
Fleece linedTasche laterali con zip
Zip side pocketsTasca interna con zip
Inside zip pocket

blu / blue

grigio / grey
8017DPI di 1° categoria per rischi minimi
UNI EN ISO 13688:2022

UNI EN 14058:2018

A completo con corpetto conforme p.50-51
Worn with compliant jacket p.50-51

UNI EN 343:2019 c. 4:4

A completo con / Worn with
giubbino Sciliar 30GB0813DPI di 2° categoria
UNI EN ISO 13688:2013UNI EN 342:2018 - 0,344:3:WP
fino a -40,1°C

UNI EN 343:2019 c. 4:1

GIACCONE/PARKA
32GI0023/00-0154

Tessuti/Fabrics:

100% poliestere spalmato poliuretano 210 gr/m²
finissaggio Water Repellent
100% polyester PU coated 210 gr/m²
finissaggio Water Repellent

Taglie/Sizes:

S - 3XL

DPI di 1° categoria per rischi minimi
UNI EN ISO 13688:2022

UNI EN 14058:2018

A completo con corpetto conforme p.50-51
Worn with compliant jacket p.50-51

UNI EN 343:2019 c. 3:2

A completo con / Worn with
giubbino Sciliar 30GB0813DPI di 2° categoria
UNI EN ISO 13688:2013UNI EN 342:2018 - 0,335:3:WP
fino a -40,1°C

UNI EN 343:2019 c. 3:1

blu / blue
4079



TYR



SOFTSHELL 20SS0014



Tessuti/Fabrics:
94% poliestere, 6% elastan 300 gr/m² (3 strati)
94% polyester, 6% elastane 300 gr/m² (3 layers)



Taglie/Sizes:
XS - 4XL



DPI di 1° categoria per rischi minimi
UNI EN ISO 13688:2022



blu / blue
4034



grigio / grey
8069

Comodo tessuto elasticizzato
Comfortable stretch fabric

Apertura con zip rovesciata waterproof
Opening with waterproof of inverted zip

Fodera interna davanti in rete
Internal front mesh lining



Dettaglio transfer reflex esagoni sul collo dietro
Reflex transfer detail with hexagons on the nape

Polsi elasticizzati
Elastic cuffs

Carrè in colore a contrasto davanti e dietro
Yoke in contrasting color front and back



Taschino al petto chiuso da zip invisibile
Chest pocket closed by invisible zip

Tasche laterali oblique chiuse da zip rovesciate waterproof
Side slant pockets closed by reversed waterproof zips

Travette in contrasto
Bar tacks in contrast color

Collo a fascetta con salva mento
Band collar with chin protection

TYR

SOFTSHELL

Apertura con zip rovesciata waterproof
Waterproof reversed zip

Tiretti zip gommati in contrasto
Contrast rubber zip pullers

ADAMELLO

GIACCONE/PARKA
30GB0373

Tessuti/Fabrics:

GORE-TEX® -Technical Garments (2 strati) 100% poliestere laminato PTFE 145 gr/m²
Corpetto interno: ovatta termica 100% poliammide 120 gr/m² finissaggio Water Repellent
GORE-TEX® -Technical Garments (2 layers) 100% polyester PTFE laminated 145 gr/m²
Internal jacket: termic wadding 100% polyamide 120 gr/m² Water Repellent finish



Taglie/Sizes:

XS - 3XL



Abbottonatura con zip e bottoni a pressione
Zip closure with snap buttons

Piping reflex
Reflective piping

Polsi interni con costina
Internal ribbed cuffs

Zip reflex sul taschino
Reflective zip on pocket

Tasca porta cellulare interna
Inside mobile phone pocket

Tasca interna con zip
Inside zip pocket

Elastico fianchi
Elastic on the sides

Cappuccio a scomparsa con coulisse
Foldable hood with coulisse

Cuciture termonastrate
taped seams



Interno autoportante trapuntato
Selfstanding quilted internal jacket

Velcro porta badge
Velcro for badge holder

blu / blue
4034

EVEREST

BOMBER/JACKET
32GB0067

Tessuti/Fabrics:

100% poliestere spalmato PU 210 gr/m²
100% polyester PU coated 210 gr/m²

Taglie/Sizes:

XS - 3XL



CE DPI di 1° categoria per rischi minimi
UNI EN ISO 13688:2022

Fondo elasticizzato
Elastic hem

Polsi elasticizzati regolabili con bottoni a pressione
Elastic cuffs adjustable cuffs with snap buttons

Tasca porta penne
Pen pocket

Tasca interna con zip
Inside zip pocket



Abbottonatura con zip e bottoni a pressione
Zip closure with snap buttons

blu / blue
4033

SILVER

**BOMBER/JACKET**
13GI0006**Tessuti/Fabrics:****Esterno/Outer:**

100% poliestere ad alta tenacità spalmato PU
100% high resistance polyester PU coated

Gilet interno/Internal vest:

Imbottito ovatta 100% poliestere 120 gr/m²
wadding 100% polyester 120 gr/m²

Taglie/Sizes:

S - 3XL



DPI di 1° categoria per rischi minimi
UNI EN ISO 13688:2022



UNI EN 14058:2018

blu / blue
4014

Fettuccia con velcro per
chiusura colletto
Velcro band for neck
closure

Abbottonatura con zip e
bottoni a pressione
Zip closure with snap
buttons

Elastico fianchi
Elastic on the sides

Polsi elasticizzati regola-
bili con velcro
Elastic cuffs adjustable
cuffs with velcro

Tasca porta cellulare
Mobile phone pocket

Tasca porta penne
Pen pocket

Alamari con bottoni a
pressione regolabili dietro
Adjustable waist on the
back with velcro

Dettagli rifrangente
Reflective details

Cappuccio a scomparsa
con coulisse
Foldable hood with cou-
lisse

Gilet interno staccabile
Detachable inside vestManiche staccabili
Detachable sleeves

COPPER

**GILET IMBOTTITO/PADDED VEST**
13GT0132**Tessuti/Fabrics:**

100% poliestere, imbottitura: ovatta
100% polyester, wadding

Taglie/Sizes:

S - 3XL



DPI di 1° categoria per rischi minimi
UNI EN ISO 13688:2022

blu / blue
4000grigio / grey
8008

Abbottonatura con zip e
bottoni a pressione
Zip closure with snap
buttons

Tasca porta penne
Pen pocket

Tasca porta cellulare
Mobile phone pocket

Elastico fianchi
Elastic on the sides

Tasca interna
Inside pocket

Elastico giromanica
Elastic armholePorta badge
Badge holder

SCILIAR



GIUBBINO/JACKET 30GB0813

Tessuti/Fabrics:

Ovatta trapuntata 100% poliestere 150 gr/m²
Wadding 100% polyester 150 gr/m²

Taglie/Sizes:

XS - 4XL



DPI di 1° categoria per rischi minimi
UNI EN ISO 13688:2022



UNI EN 14058:2018

A completo con giacconi:

Worn with:

FINDER, PASUBIO, CERVINO E DOLOMITE



DPI di 2° categoria
UNI EN ISO 13688:2013



UNI EN 342:2018



UNI EN 343:2019



blu / blue
4083



Maniche staccabili
Detachable sleeves

Tasche laterali con zip
Pocket closed with zip

Tasca interna con zip
Inside pocket closed
with zip

Inserti in tessuto stretch
fianchi
Stretch fabric insert at
side

Profilo elasticizzato su
polso e fondo capo
Elastic ribbon to the cuf-
fs and bottom

Tiretti zip gommati
Rubber zip pullers



SCILIAR GIUBBINO/JACKET

Zip maniche effetto
invisibile
*Zip sleeves invisible
effect*

Ovatta con elevato
livello di performance
tecniche
*Padding with high
technical performance*

Tessuto esterno
morbido, effetto opaco
*External soft fabric
matt fabric*



SCILIAR

GIUBBINO/JACKET
30GB0813

Tessuti/Fabrics:

Ovatta trapuntata 100% poliestere 150 gr/m²
Wadding 100% polyester 150 gr/m²

Taglie/Sizes:

XS - 4XL



blu / blue 4083



DPI di 1° categoria per rischi minimi
UNI EN ISO 13688:2022



UNI EN 14058:2018

A completo con giacconi:
Worn with:
FINDER, PASUBIO, CERVINO E DOLOMITE



DPI di 2° categoria
UNI EN ISO 13688:2013



UNI EN 342:2018



UNI EN 343:2019

GRAN SASSO

CORPETTO WINDPROOF
WINDPROOF JACKET
32GB0054

Tessuti/Fabrics:

3 STRATI windproof 100% poliestere,
laminato PTFE, maglina interna 100%
poliestere 235 gr/m²
3 LAYERS windproof 100% polyester,
laminated PTFE, inner jersey 100% polyester
235 gr/m²

Taglie/Sizes:

XS - 3XL

blu / blue
4037

DPI di 1° categoria per rischi minimi
UNI EN ISO 13688:2022

ETNA

CORPETTO HUSKY
QUILTED HUSKY JACKET
32GB0056

Tessuti/Fabrics:

ovatta trapuntata 100% poliestere 120 gr/m²
foderata poliammide
quilted wadding 100% polyester 120 gr/m²
polyamide lined

Taglie/Sizes:

XS - 3XL



DPI di 1° categoria per rischi minimi
UNI EN ISO 13688:2022



UNI EN 14058:2018

blu / blue
4000

Corpetto antivento au-
toportante raccordabile
a giacconi codice linea
30 31 32
Self-standing windproof
jacket that matches with
parkas cod. 30, 31, 32

Zip reversibile predispo-
sta all'aggancio del giac-
cone
Reversible zip for faste-
ning the parka

Elastico fondo maniche
Elastic cuffs

Maniche staccabili
Detachable sleeves

Corpetto termico autopor-
tante raccordabile a giac-
coni codice linea 30 31 32
Self-standing thermal ja-
cket that matches with
parkas cod. 30, 31, 32

Zip reversibile predispo-
sta all'aggancio del giac-
cone
Reversible zip for faste-
ning the parka

Polsi con costina
Ribbed cuffs

Maniche staccabili
Detachable sleeves

Interno collo e particola-
ri in velluto
Velvet on collar and de-
tails

SUMMANO

CORPETTO IN PIUMA
FEATHER JACKET
30GB0058

Tessuti/Fabrics:

100% poliestere, imbottitura: piuma d'oca
100% polyester, padding: goose feathers

Taglie/Sizes:

XS - 3XL

blu / blue
4000

Corpetto termico autopor-
tante raccordabile a giac-
coni codice linea 30 31 32
self-standing thermal ja-
cket that matches with
parkas cod. 30, 31, 32

Maniche staccabili
Detachable sleeves

Zip reversibile predispo-
sta all'aggancio del giac-
cone
Reversible zip for faste-
ning the parka

Polsi con costina
Ribbed cuffs

Tasca interna
Inside pocket

Taglio per passaggio
gancio pistola
Opening for hooking
handgun

NOVEGNO

CORPETTO IN OVATTA TERMICA
WADDING JACKET
32GB0068

Tessuti/Fabrics:

100% poliammide, imbottitura: ovatta 150 gr/m²
100% polyamide, wadding 150 gr/m²

Taglie/Sizes:

XS - 3XL

blu / blue
4000

Corpetto termico autopor-
tante raccordabile a giac-
coni codice linea 30 31 32
Self-standing thermal ja-
cket that matches with
parkas cod. 30, 31, 32

Zip reversibile predispo-
sta all'aggancio del giac-
cone
Reversible zip for faste-
ning the parka

Tasca interna
Inside pocket

Polsi con costina
Ribbed cuffs



DPI di 1° categoria per rischi minimi
UNI EN ISO 13688:2022



UNI EN 14058:2018



DPI di 1° categoria per rischi minimi
UNI EN ISO 13688:2022



UNI EN 14058:2018

FINDER



FELPA / SWEATSHIRT 71MG0753



Tessuti/Fabrics:
80% cotone, 20% poliestere 300 gr/m²
80% cotton, 20% polyester 300 gr/m²



Taglie/Sizes:
XS - 3XL



CE DPI di 1° categoria per rischi minimi
UNI EN ISO 13688:2022



blu notte / night blue
4086



grigio / grey
8017

WORKWEAR

Chiusura centrale con zip rovesciata waterproof
Front opening with reverse waterproof zip

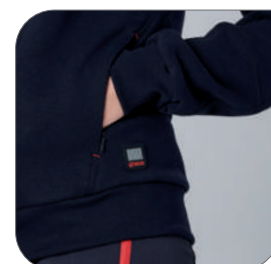
Collo, polsi e fondo capo in costina
Knit fabric on collar, cuffs and edge.

Fettuccia interno collo parasudore in contrasto
Inner neck sweat band in contrast color



Inserti reflex elasticizzati su carrè dietro e maniche
Reflex stretch inserts on back yoke and sleeves

Tasche chiuse con zip invisibile
Two pockets closed with invisible zip



Inserti in tessuto stretch antiabrasivo
Scratch resistant fabric inserts

Tiretti zip gommati
Rubber zip puller

Travette di rinforzo in contrasto
Reinforcement bars in contrast color



FINDER

FELPA / SWEATSHIRT

FINDER



PANTALONI/TROUSERS 71PA1234/00



Tessuti/Fabrics:
92% poliammide, 8% elasthan 240 gr/m²
92% polyamide, 8% elasthan 240 gr/m²



Taglie/Sizes:
XS - 3XL



CE DPI di 1° categoria per rischi minimi
UNI EN ISO 13688:2022



Tasca in tessuto stretch
Stretch fabric pocket

Vita elasticizzata
Elastic waist



FINDER LIGHT



PANTALONI/TROUSERS 71PA1234/01



**TESSUTO LIGHT
LIGHT FABRIC**



Tessuti/Fabrics:
90% poliammide, 10% elasthan 190 gr/m²
90% polyamide, 10% elasthan 190 gr/m²



Taglie/Sizes:
XS - 3XL



CE DPI di 1° categoria per rischi minimi
UNI EN ISO 13688:2022



grigio / grey
8069

Inserti in tessuto stretch
antiabrasivo su carrè e
ginocchia
Scratch resistant stretch
fabric for inserts yoke and
knees

Zip waterproof in con-
trasto
Waterproof zip in con-
trast color

Tirazip gommati
Rubber zip puller

Travette di rinforzo in
contrasto
Color contrast bartacks

Zip waterproof in con-
trasto
Waterproof zip in con-
trast color

Vita elasticizzata
Elastic waist



blu notte / night blue
4086

WORKWEAR

FINDER

PANTALONI/TROUSERS



Porta martello in
tessuto stretch
antiabrasivo
Scratch resistant
stretch fabric
hammer loop

Tasca porta metro
Meter pocket

Travette di rinforzo
in contrasto
Color contrast
bartacks

Inserti in tessuto
reflex
Reflex fabric
inserts

Dettagli in
contrasto
Contrast details

Inserti in tessuto
stretch antiabrasivo
Scratch resistant stretch
fabric for inserts

FINDER



POLO / POLO SHIRT 71MA0440



Tessuti/Fabrics:
80% poliestere, 20% cotone 170 gr/m²
80% polyester, 20% cotton 170 gr/m²



Taglie/Sizes:
XS - 3XL



CE DPI di 1° categoria per rischi minimi
UNI EN ISO 13688:2022



blu notte / night blue
4086



grigio / grey
8069

nero / black
8000

Collo in costina
Neck in knitted fabric



Fettuccia interno collo in
contrasto
Contrasting neck tape
inside

Tessuto con trattamento
antibatterico e assorbi-
mento umidità
Moisture absorption and
perspiration, antibacte-
rial and deodorant treat-
ments

Inseri in tessuto traspi-
rante
Underarm airvents

FINDER



BERMUDA / SHORT TROUSERS 71PC0043/01



**TESSUTO LIGHT
LIGHT FABRIC**



Tessuti/Fabrics:
90% poliammide, 10% elasthan 190 gr/m²
90% polyamide, 10% elasthan 190 gr/m²



Taglie/Sizes:
XS - 3XL



CE DPI di 1° categoria per rischi minimi
UNI EN ISO 13688:2022



Inseri in tessuto stretch
antiabrasivo su carrè
dietro e tasche davanti
Scratch resistant stretch
fabric for pockets and
back

Porta metro e porta
martello
Meter pocket and ham-
mer holder

Tasca in tessuto stretch
antiabrasivo
Scratch resistant stretch
fabric pocket



grigio / grey
8069



blu notte / night blue
4086

FINDER



T-SHIRT 71MA0441



Tessuti/Fabrics:
80% poliestere, 20% cotone 170 gr/m²
80% polyester, 20% cotton 170 gr/m²



Taglie/Sizes:
XS - 3XL



CE DPI di 1° categoria per rischi minimi
UNI EN ISO 13688:2022



blu notte / night blue
4086



grigio / grey
8069

nero / black
8000

Collo in costina
Neck in knitted fabric



Fettuccia interno collo in
contrasto
Contrasting neck tape
inside

Tagli sagomati
Shaped cuts

Inseri in tessuto traspi-
rante
Underarm airvents

Piping in contrasto
Contrast piping

Tessuto con trattamento
antibatterico e assorbi-
mento umidità
Moisture absorption and
perspiration, antibacte-
rial and deodorant treat-
ments



FINDER



GIACCA GUSCIO/SHELL JACKET 71GU0001



Tessuti/Fabrics:

GORE-TEX® -Technical Garments (3 strati)
100% poliestere laminato PTFE windproof, 100% poliammide 167 gr/m², finissaggio Water Repellent
GORE-TEX® -Technical Garments (3 layers)
100% polyester PTFE laminated windproof, 100% polyamide 167 gr/m², Water Repellent finish



Taglie/Sizes:

XS - 3XL



DPI di 1° categoria per rischi minimi
UNI EN ISO 13688:2022



UNI EN 343:2019 c. 4:4

A completo con giubbino Sciliar 30GB0813



DPI di 2° categoria
UNI EN ISO 13688:2013



UNI EN 342:2018 - 0,319:3:WP
fino a -37,4 C°



UNI EN 343:2019 c. 4:1



blu notte / night blue
4084

BLUEFIN TECHNOLOGY BY GORE-TEX®

Tessuto unico ed esclusivo di marchio GORE-TEX®. Impermeabile e antivento, con protezione duratura dalle intemperie; sempre asciutto e confortevole in tutti gli strati.

Estremamente traspirante; riduce l'accumulo di sudore e mantiene l'utilizzatore fresco durante l'attività e caldo con le basse temperature. Notevoli proprietà elastiche; si adatta alle forme ritornando alla forma originaria.

Resistente alla trazione e all'abrasione
Unique and exclusive fabric by GORE-TEX®.

Durable waterproof and windproof protection fabric; the layers remain dry and comfortable.

Extremely breathable; reduces the accumulation of sweat, keeping the wearer cool during the activity and warm during the cool-down.

Highly elastic: form-fitting for enhanced freedom of movement and recovery.

Resistant to tear and abrasion.



GORE-TEX®-TECHNICAL GARMENTS 3 STRATI / 3 LAYERS

I capi realizzati con tessuto a 3 strati offrono una maggiore durata senza troppo ingombro e peso. Progettati per attività all'aperto per tempi lunghi, garantiscono maggior comfort e fanno lavorare di più.

Garantisce ai massimi livelli:

- Comfort
- Impermeabilità
- Traspirabilità
- Antivento

Garments engineered with GORE-TEX® 3 layers construction guarantee durability and resistance with very low volume and light weight.

They are built for prolonged outdoor activities and ensure the best comfort for working as well.

They guarantee the maximum levels of:

- Comfort
- Waterproofing
- Breathability
- Windproofing



Taschino interno porta cellulare
Inside mobile phone pocket

Cuciture termonastrate
Taped seams



Tasche chiuse con zip rovesciate spalmate
Pocket closed with waterproof zip



Zip waterproof
Waterproof zip

Fori per fuoriuscita acqua
Holes for water outlet



Transfer termosaldato
dettaglio caratteristiche
di riferimento
Heat welded transfer
with technical symbols

FINDER



SOFTSHELL 71SS0001



Tessuti/Fabrics:

96% poliestere, 4% elasthan 310 gr/m² 3 strati
96% polyester, 4% elastane 310 gr/m² 3 layers



Taglie/Sizes:

XS - 3XL



DPI di 1° categoria per rischi minimi
UNI EN ISO 13688:2022



nero-argento /
black-silver
9627



blu-argento /
blue-silver
9628



All over stampa
rinfrangente
All over reflective print



Zip waterproof in con-
trasto
Waterproof zip in con-
trast color



Inserti in tessuto traspi-
rante e dettagli reflex
Breathable inserts and
reflective details

Interno cappuccio in rete
traspirante
Inside hood breathable
mesh

Dettagli in contrasto
Contrast details

TASK 2

GIUBBINO/JACKET 23GB0571



Tessuti/Fabrics:

98% cotone, 2% elasthan 250 gr/m²
98% cotton, 2% elasthan 250 gr/m²

Taglie/Sizes:

XS - 3XL



DPI di 1° categoria per rischi minimi
UNI EN ISO 13688:2022



blu / blue
4079



nero / black
8000



grigio / grey
8017

Abbottonatura nascosta con zip e bottoni a pressione
Hidden zip closure with snap buttons

Polsi con bottoni a pressione
Cuffs with snap buttons

Reflex termosaldato
Reflective heat welded details

Tasca porta cellulare
Mobile phone pocket

Tasca porta penne
Pen pocket



Dettagli reflex
Reflective details



Salvareni
Longer back



Inserti in costina su giromaniche dietro
Ribbed elastic features on shoulders

Inserti in maglia stretch sulla schiena per maggior comfort
Stretch fabric inserts on shoulders for easy movement

Polsi regolabili con bottoni a pressione
Adjustable cuffs with snap buttons

Ginocchia rinforzate e sagomate
Reinforced and shaped knees

TASK 2

GIUBBINO/JACKET

Dettagli reflex per maggior visibilità
Reflective details for best visibility

Vita elasticizzata con salvareni su giubbotto e pantaloni
Elastic waist with longer back on jacket and trousers

Tasconi laterali a soffietto
Cargo pockets



TASK 2



PANTALONI/TROUSERS 23PA1170



Tessuti/Fabrics:

98% cotone, 2% elasthan 250 gr/m²
98% cotton, 2% elasthan 250 gr/m²

Taglie/Sizes:

XS - 3XL



DPI di 1° categoria per rischi minimi
UNI EN ISO 13688:2022



blu / blue
4079



nero / black
8000



grigio / grey
8017



Salvareni
Longer back



Elastico fianchi
Elastic waist



Rinforzi ginocchia
Reinforced knees



Dettagli reflex termosaldato
Reflective heat welded details

Apertura porta metro sulla tasca destra
Ruler pocket

TASK 2

PANTALONI/TROUSERS



TASK 2

POLO MM/POLO SHIRT SS 23MA0420

Tessuti/Fabrics:
100% piquet cotone 180 gr/m²
100% piquet cotton 180 gr/m²

Taglie/Sizes:
XS - 3XL



Reflex termosaldato
Reflective heat welded
details

CE **DPI di 1° categoria** per rischi minimi
UNI EN ISO 13688:2022



BERMUDA SHORT TROUSERS 23PC0039



Tessuti/Fabrics:
98% cotone, 2% elastan 250 gr/m²
98% cotton, 2% elastan 250 gr/m²

Taglie/Sizes:
XS - 3XL



Salvareni
Longer back



Dettagli reflex termosaldati
Reflective heat welded
details

Elastico fianchi
Elastic waist

Tasconi laterali chiusi
con bottoni a pressione
Cargo pockets with snap
buttons

Apertura porta metro
sulla tasca destra
Ruler pocket

blu / blue
4079



nero / black 8000 grigio / grey 8017

WORKWEAR

TASK 2

Reflex termosaldato
Reflective heat
welded details

Salvareni
Longer back

Elastico fianchi
Elastic waist

Tasconi laterali chiusi
con bottoni a pressione
Cargo pockets with
snap buttons





TASK 2

POLO ML / LS POLO SHIRT

23MA0550

Tessuti/Fabrics:

100% cotone piquet 180 gr/m²
100% piquet cotton 180 gr/m²

Taglie/Sizes:

XS - 3XL



Polo manica lunga in morbido cotone piquet
Long sleeve polo shirt made with soft piquet cotton

Spacchi laterali
Lateral vents



Reflex termosaldato su spalle
Heat welded transfer on shoulders

TASK 2

POLO ML / LS POLO SHIRT

Polo manica lunga in morbido cotone piquet
Long sleeve polo shirt made with soft piquet cotton

Collo a costina
Knit fabric on collar

Spacchi laterali
Lateral vents

CE DPI di 1° categoria per rischi minimi
UNI EN ISO 13688:2022



blu / blue
4079



grigio / grey
8017



nero / black
8000



TASK 2

FELPA ZIP LUNGA / SWEATSHIRT

23MG0768

Tessuti/Fabrics:
80% cotone, 20% poliestere 300 gr/m²
80% cotton, 20% polyester 300 gr/m²

Taglie/Sizes:
XS - 3XL



CE DPI di 1° categoria per rischi minimi
UNI EN ISO 13688:2022



blu / blue
4079

nero / black
8000



grigio / grey
8017

Apertura davanti con zip
Front opening with zip

Collo, polsi e fondo in costina
Ribbed collar, cuffs and bottom



Tasche laterali con dettagli reflex
Side pockets with reflex details

TASK 2

FELPA/SWEATSHIRT

23MG0691

Tessuti/Fabrics:
80% cotone, 20% poliestere 300 gr/m²
80% cotton, 20% polyester 300 gr/m²

Taglie/Sizes:
XS - 3XL



CE DPI di 1° categoria per rischi minimi
UNI EN ISO 13688:2022



blu / blue
4079

nero / black
8000



grigio / grey
8017



Dettagli reflex termosaldati
Reflective heat welded details

Tasche laterali
Side pockets

Collo, polsi e fondo in costina elasticizzata
Ribbed collar, cuffs and hem

TASK 2

FELPA/SWEATSHIRT

Dettagli reflex termosaldato su spalle
Heat welded reflex details on shoulders

Collo, polsi e fondo in costina
Ribbed collar, cuffs and bottom



TASK 2



BOMBER/JACKET 23GB0588



Tessuti/Fabrics:
100% poliestere spalmato PVC
100% polyester PVC coated
Interno pile/Fleece inside:
100% poliestere 230 gr/m²
100% polyester 230 gr/m²

Taglie/Sizes:
XS - 3XL



DPI di 1° categoria per rischi minimi
UNI EN ISO 13688:2022



grigio / grey
8017



blu / blue
4079

Dettagli reflex termosaldati
Reflective welded details

Tasca porta cellulare
Mobile phone pocket

Tasca porta penne
Pen pocket

Zip interne per personalizzazioni
Internal zip for customizations

Tasche laterali con zip
Zip side pockets



Tasca interna con zip
Inside zip pocket

Interno in pile
Fleece lined

Dettagli reflex termosaldati
Reflective welded details

Interno in pile
Fleece lined

TASK 2

BOMBER/JACKET



Polsi e fondo con costina
Ribbed hem and cuffs

EXPLORER



GIUBBINO/JACKET 62GB0419

Tessuti/Fabrics:
65% poliestere, 35% cotone 265 gr/m²
65% polyester, 35% cotton 265 gr/m²



Taglie/Sizes:
S - 3XL



DPI di 1° categoria per rischi minimi
UNI EN ISO 13688:2022



Inserti in tessuto stretch
Stretch fabric inserts at
the sides

Interno collo in tessuto
felpato
Fleece lined collar

Porta badge staccabile
Removable badge holder

Tasca porta cellulare
Mobile phone pocket

Piping reflex
Reflective piping

Dettagli fluo
Fluo details

Transfer reflex sul carre'
dietro
Reflective transfer on
the back

Tasca porta penne
Pen pocket

Polsi con bottoni a pres-
sione
Snap buttons cuffs



PANTALONI/TROUSERS 62PA0967

Tessuti/Fabrics:
65% poliestere, 35% cotone 265 gr/m²
65% polyester, 35% cotton 265 gr/m²



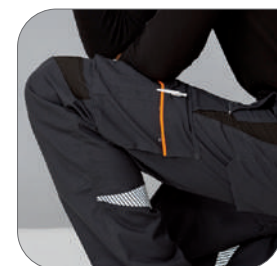
Taglie/Sizes:
S - 3XL



DPI di 1° categoria per rischi minimi
UNI EN ISO 13688:2022



grigio / grey
8017



Inserti in tessuto stretch
fianchi e ginocchia
Stretch fabric inserts
one sides and knees

Dettagli fluo
Fluo details

Tasca porta penne
Pen pocket

Tasca porta cellulare
Mobile phone pocket

Porta martello
Hammer loop

Rinforzi alle ginocchia
Reinforced knees

Cucitura 3 aghi
Triple seams

Transfer reflex sul dietro
Reflective transfer on
the back

Porta badge staccabile
Removable badge holder



blu / blue
4006

nero / black
8000 

WORKWEAR

EXPLORER

COLLECTION

Tessuto canvas più
resistente
Canvas fabric for
more resistance

Porta badge
staccabile
Badge holder

Polsi regolabili
Adjustable cuffs

Tasca porta attrezzi
Tools pocket

Piping reflex e
dettagli fluo per
maggior visibilità
Reflective piping and
fluo details for more
visibility

Fianchi elasticizzati
Elastic waist

Inserti stretch per
maggior comfort
Stretch fabric inserts
for easy movement



EXPLORER

SALOPETTE/BIB & BRACE 62SA0054



Tessuti/Fabrics:

65% poliestere, 35% cotone 265 gr/m²
65% polyester, 35% cotton 265 gr/m²

Taglie/Sizes:

S - 3XL



DPI di 1° categoria per rischi minimi
UNI EN ISO 13688:2022



blu / blue
4006



grigio / grey
8017

Bretelle elasticizzate regolabili
Elastic adjustable braces

Inseri in tessuto stretch fianchi e ginocchia
Stretch fabric inserts one sides and knees

Dettagli fluo
Fluo details

Tasca porta penne
Pen pocket

Cucitura 3 aghi
Triple seams

Rinforzi alle ginocchia
Reinforced knees

Porta badge staccabile
Removable badge holder



Transfer reflex sul dietro
Reflective transfer on the back



Tasca porta metro
Ruler pocket

Tasca porta cellulare
Mobile phone pocket

Porta martello
Hammer loop

EXPLORER

TUTA/OVERALL 62TU0336



Tessuti/Fabrics:

65% poliestere, 35% cotone 265 gr/m²
65% polyester, 35% cotton 265 gr/m²

Taglie/Sizes:

S - 3XL



DPI di 1° categoria per rischi minimi
UNI EN ISO 13688:2022



blu / blue
4006



grigio / grey
8017

Transfer reflex sul carre' dietro
Reflective transfer on the back

Tasca porta metro
Ruler pocket

Tasca porta cellulare
Mobile phone pocket

Tasca porta penne
Pen pocket

Porta martello
Hammer loop

Cucitura 3 aghi
Triple seams

Rinforzi alle ginocchia
Reinforced knees

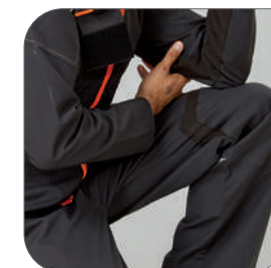
Porta badge staccabile
Removable badge holder

Interno collo in tessuto felpato
Fleece lined collar

Piping reflex
Reflective piping

Polsi con bottoni a pressione
Snap buttons cuffs

Zip doppio cursore
Two way zip



Inseri in tessuto stretch fianchi e ginocchia
Stretch fabric inserts one sides and knees



Dettagli fluo
Fluo details

TAGO



GIUBBINO/JACKET 72GB0713



Tessuti/Fabrics:
98% cotone, 2% elasthan 240 gr/m²
98% cotton, 2% elasthan 240 gr/m²



Taglie/Sizes:
XS - 3XL



DPI di 1° categoria per rischi minimi
UNI EN ISO 13688:2022



bluette / light blue
4030



blu / blue
4079



verde / green
6025



grigio / grey
8017

Abbottonatura nascosta con bottoni a pressione
Hidden closure with snap buttons

Taschini chiusi con patta e bottoni a pressione
Chest pocket closed by flap and snap buttons



Porta badge
Badge holder

Tasca porta penne
Pen pocket

Tasche davanti
Front pockets

Dettagli reflex
Reflex details

Travette colorate in contrasto
Color contrast bar tack



Dettagli in contrasto
Contrast details

Salvareni dietro
Longer back

TAGO

COLLECTION



Elastico fianchi
Elastic on the sides

Elastico polsi
Elastic cuffs

TAGO

PANTALONI/TROUSERS 72PA1315



Tessuti/Fabrics:

98% cotone, 2% elastan 240 gr/m²
98% cotton, 2% elastan 240 gr/m²

Taglie/Sizes:

2XS - 3XL



CE **DPI di 1° categoria** per rischi minimi
UNI EN ISO 13688:2022

Apertura con con zip e
bottone
Opening with zip and
button



Elastico fianchi
Elastic on the sides

Tasche davanti
Front pockets

Porta badge
Badge holder

Tasca dietro a filetto
chiusa con pattina e bot-
toni a pressione
Back pocket closed with
flap and snap buttons



Porta martello
Hammer loop

Tasca porta metro
Ruler pocket



Tessuto doppio su zona
ginocchia
Double fabric on the
knee area

Dettagli in contrasto
Contrast details

Dettagli reflex
Reflex details

Dettagli in
contrasto
*Contrast
details*

TAGO

PANTALONI/ TROUSERS

Tasconi laterali chiusi
con pattina e bottoni
a pressione
*Side pockets closed
with flap and snap
buttons*

Dettagli reflex
Reflex details



bluette / light blue
4030



blu / blue
4079



verde / green
6025



grigio / grey
8017

TAGO

TUTA/OVERALL 72TU0390



Tessuti/Fabrics:

98% cotone, 2% elasthan 240 gr/m²
98% cotton, 2% elasthan 240 gr/m²

Taglie/Sizes:

XS - 3XL



CE **DPI di 1° categoria** per rischi minimi
UNI EN ISO 13688:2022



bluette / light blue
4030



blu / blue
4079



verde / green
6025



grigio / grey
8017

Abbottonatura con zip
doppio cursore e bottoni
a pressione
Two-way zip closure
with snap buttons



Porta badge
Badge holder

Tasca porta penne
Pen pocket

Tasconi laterali chiusi
con pattina e bottoni a
pressione
Side pockets closed with
flap and snap buttons

Elastico polsi
Elastic cuffs

Elastico dietro
Elastic on the back

Tasca dietro a filetto
chiusa con pattina e bot-
toni a pressione
Back pocket closed with
flap and snap buttons



Porta martello
Hammer loop

Tasca porta metro
Ruler pocket



Tessuto doppio su zona
ginocchia
Double fabric on the
knee area

Dettagli in contrasto
Contrast details

Dettagli reflex
Reflex details



TAGO

SALOPETTE/BIB & BRACE 72SA0074



Tessuti/Fabrics:

98% cotone, 2% elasthan 240 gr/m²
98% cotton, 2% elasthan 240 gr/m²

Taglie/Sizes:

XS - 3XL



CE **DPI di 1° categoria** per rischi minimi
UNI EN ISO 13688:2022



bluette / light blue
4030



blu / blue
4079



verde / green
6025



grigio / grey
8017

Dettagli in contrasto
Contrast details

Elastico dietro
Elastic on the back

Pettorina posteriore
Back bib



Tasca porta penne
Pen pocket



Porta badge su tasca laterale
Badge holder



Tasca porta metro
Ruler pocket

Porta martello
Hammer loop

Dettagli reflex
Reflex details

Bretelle elasticizzate regolabili con gancio a incastro
Adjustable elastic braces with interlocking hook

Tasca applicata su pettorina davanti
Pocket apply on the bib in front

TAGO

SALOPETTE/BIB & BRACE



Aperture laterali con bottoni e occhielli
Lateral openings with buttons and relative buttonholes

Dettagli reflex
Reflex details

Tessuto doppio su zona ginocchia
Double fabric on the knee area

HAMMER



GILET/VEST 09GT0094

Tessuti/Fabrics:
60% cotone, 40% poliestere 240 gr/m²
60% cotton, 40% polyester 240 gr/m²
Inserti/Inserts:
100% poliestere 185 gr/m²
100% polyester 185 gr/m²

Taglie/Sizes:
S - 3XL



DPI di 1° categoria per rischi minimi
UNI EN ISO 13688:2022



Anello porta chiavi o
gancio moschettone
Key ring or snap hook

Taschine dietro con zip
Zip pocket on the back

Porta badge staccabile
Removable badge holder

Tasca porta penne
Pen pocket

Elastico fianchi
Elastic on the sides



Salvareni
Longer back



PANTALONI/TROUSERS 09PA0820 LIGHT

Tessuti/Fabrics:
60% cotone, 40% poliestere 240 gr/m²
60% cotton, 40% polyester 240 gr/m²
Inserti/Inserts:
100% poliestere 185 gr/m²
100% polyester 185 gr/m²

Taglie/Sizes:
S - 3XL



PANTALONI/TROUSERS 09PA0819 HEAVY

Tessuti/Fabrics:
60% cotone, 40% poliestere 300 gr/m²
60% cotton, 40% polyester 300 gr/m²
Inserti/Inserts:
100% poliestere 185 gr/m²
100% polyester 185 gr/m²

Taglie/Sizes:
S - 3XL



DPI di 1° categoria per rischi minimi
UNI EN ISO 13688:2022



grigio / grey
8009

Tasca porta metro
Ruler pocket

Porta martello
Hammer loop

Anello porta chiavi o
gancio moschettone
Key ring or snap hook

Tasca porta penne
Pen pocket

Elastico fianchi
Elastic on the sides



Doppio passante su retro
Double belt loop on the
back



Tasca porta ginocchiera
Kneepad pocket
09ZZ0001



blu / blue
4015



nero / black
8000

HAMMER

PANTALONI/TROUSERS

Tessuto e cuciture
extra resistenti
Extra resistant fabric
and seams

Comode tasche porta
attrezzi
Wide tools pocket

Tasche porta
ginocchiere
per protezione
ginocchia
Kneepad pockets

Vita elasticizzata con
salvareni
Elastic on the sides
with longer back

DANUBIO



GIUBBINO/JACKET 11GB0011



Tessuti/Fabrics:
65% poliestere, 35% cotone 245 gr/m²
65% polyester, 35% cotton 245 gr/m²

Taglie/Sizes:
S - 3XL



DPI di 1° categoria per rischi minimi
UNI EN ISO 13688:2022



PANTALONI/TROUSERS 11PA0032



Tessuti/Fabrics:
65% poliestere, 35% cotone 245 gr/m²
65% polyester, 35% cotton 245 gr/m²



Taglie/Sizes:
XS - 3XL



DPI di 1° categoria per rischi minimi
UNI EN ISO 13688:2022



grigio / grey
8724



grigio / grey
8009



blu / blue
4006



bluette / light blue
4030



verde / green
6025

WORKWEAR

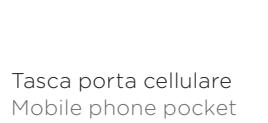
Elastico fianchi
Elastic on the sides



Tasca porta cellulare
Mobile phone pocket



Polsi con bottoni a pressione
Snap buttons cuffs



Tasca porta cellulare
Mobile phone pocket

Tasca porta penne
Pen pocket



Elastico dietro
Elastic on the back



Porta martello
Hammer pocket

Tasca porta penne e porta cellulare
Pen and phone pocket

Polsi con bottoni a pressione
Snap buttons cuffs

Tasca porta metro
Ruler pocket

DANUBIO

COLLECTION



e DANUBIO

GIACCA/JACKET 11GA0021

Tessuti/Fabrics:
65% poliestere, 35% cotone 245 gr/m²
65% polyester, 35% cotton 245 gr/m²

Taglie/Sizes:
S - 3XL



CE **DPI di 1° categoria** per rischi minimi
UNI EN ISO 13688:2022



blu / blue
4006



grigio / grey
8009

Polsi con bottoni a pressione
Snap buttons cuffs

Tasca porta penne
Pen pocket



Tasca porta cellulare
Mobile phone pocket

e DANUBIO

CAMICE/COAT 11CA0018

Tessuti/Fabrics:
65% poliestere, 35% cotone 245 gr/m²
65% polyester, 35% cotton 245 gr/m²

Taglie/Sizes:
S - 3XL



CE **DPI di 1° categoria** per rischi minimi
UNI EN ISO 13688:2022



blu / blue
4006



grigio / grey
8009

Polsi con bottoni a pressione
Snap buttons cuffs

Tasca porta penne
Pen pocket



Tasca porta cellulare
Mobile phone pocket

DANUBIO

SALOPETTE/BIB & BRACE 11SA0002

Tessuti/Fabrics:
65% poliestere, 35% cotone 245 gr/m²
65% polyester, 35% cotton 245 gr/m²

Taglie/Sizes:
S - 3XL



CE **DPI di 1° categoria** per rischi minimi
UNI EN ISO 13688:2022



grigio / grey
8009



verde / green 6025 bluette / light blue 4030 blu / blue 4006

Elastico dietro
Elastic on the back

Tasca porta metro
Ruler pocket

Tasca porta cellulare
Mobile phone pocket

Porta martello
Hammer pocket

Tasca porta penne
Pen pocket



Bretelle elasticizzate regolabili
Elastic adjustable braces



Apertura laterale con bottone e occhiello
Side opening with button

DANUBIO

TUTA/OVERALL 11TU0008

Tessuti/Fabrics:
65% poliestere, 35% cotone 245 gr/m²
65% polyester, 35% cotton 245 gr/m²

Taglie/Sizes:
S - 3XL



CE **DPI di 1° categoria** per rischi minimi
UNI EN ISO 13688:2022



grigio / grey
8009



rosso / red 2007 blu / blue 4006 verde / green 6025 bluette / light blue 4030

Apertura laterale con bottone a pressione
Side opening with snap button

Tasca porta metro
Ruler pocket

Tasca porta cellulare
Mobile phone pocket

Porta martello
Hammer loop

Tasca porta penne
Pen pocket

Polsi con bottoni a pressione
Snap buttons cuffs

Zip doppio cursore
Two way zip



Elastico dietro
Elastic on the back

NEW EXTRA

GIUBBINO/JACKET

14GB0291

Tessuti/Fabrics:

100% cotone 270 gr/m² massaua sanfor
100% cotton 270 gr/m² massaua sanfor

Taglie/Sizes:

40/68 blu 4001 - 40/64 per le altre varianti colori
40/68 blue 4001 -40/64 for other colours



DPI di 1° categoria per rischi minimi
UNI EN ISO 13688:2022



PANTALONI/TROUSERS

14PA0736

Tessuti/Fabrics:

100% cotone 270 gr/m² massaua sanfor
100% cotton 270 gr/m² massaua sanfor

Taglie/Sizes:

40/68 blu 4001 - 40/64 per le altre varianti colori
40/68 blue 4001 -40/64 for other colours



DPI di 1° categoria per rischi minimi
UNI EN ISO 13688:2022



bianco / white
0001

kaki
7005



bluette / light blue
4011

verde / green
6016

WORKWEAR



blu / blue
4001

Tasche chiuse con pattina e velcro
Pockets with velcro flap

Abbottonatura nascosta
Hidden buttoning closure



Elastico fondo manica
Elastic cuffs

Elastico dietro
Elastic on the back

Tasca laterale chiusa con pattina e velcro
Pocket with velcro flap



Tasca porta metro
Ruler pocket

Tasca sul retro chiusa con bottone
Rear pocket with buttons

NEW EXTRA

GIACCA/JACKET

14GA0152

Tessuti/Fabrics:

100% cotone 270 gr/m² massaua sanfor
100% cotton 270 gr/m² massaua sanfor

Taglie/Sizes:

40/68 blu 4001 - 40/64 per le altre varianti colori
40/68 blue 4001 -40/64 for other colours



DPI di 1° categoria per rischi minimi
UNI EN ISO 13688:2022



verde / green
6016



blu / blue
4001

Elastico fondo manica
Elastic cuffs

Abbottonatura nascosta
Hidden buttoning closure



Tasche chiuse con pattina e velcro
Pockets with velcro flap

COMPLETI

NEW EXTRA



SALOPETTE/BIB & BRACE 14SA0041

Tessuti/Fabrics:
100% cotone 270 gr/m² massaua sanfor
100% cotton 270 gr/m² massaua sanfor

Taglie/Sizes:
40/68 blu 4001 - 40/64 per le altre varianti colori
40/68 blue 4001 -40/64 for other colours



DPI di 1° categoria per rischi minimi
UNI EN ISO 13688:2022



blu / blue
4001



bianco / white
0001



kaki
7005



bluette / light blue
4011



verde / green
6016

WORKWEAR

Elastico dietro
Elastic on the back

Apertura laterale con
bottono e occhiello
Side opening with
button

Tasca porta metro
Ruler pocket



Tasche chiuse con patti-
na e velcro
Pockets with velcro flap



Bretelle elasticizzate
regolabili
Elastic adjustable braces

NEW EXTRA



TUTA/OVERALL 14TU0260

Tessuti/Fabrics:
100% cotone 270 gr/m² massaua sanfor
100% cotton 270 gr/m² massaua sanfor

Taglie/Sizes:
40/68 blu 4001 - 40/64 per le altre varianti colori
40/68 blue 4001 -40/64 for other colours



DPI di 1° categoria per rischi minimi
UNI EN ISO 13688:2022



blu / blue
4001



bianco / white
0001



kaki
7005



bluette / light blue
4011



verde / green
6016

Elastico fondo manica
Elastic cuffs

Zip doppio cursore
Two way zip

Tasca porta metro
Ruler pocket



Vita elasticizzata
Elastic waist



Tasche chiuse con patti-
na e velcro
Pockets with velcro flap

BERGEN

PANTALONI/TROUSERS 20PA1412



Tessuti/Fabrics:

98% cotone, 2% elasthan 240 gr/m²
98% cotton, 2% elasthan 240 gr/m²

Taglie/Sizes:

XS - 3XL



DPI di 1° categoria per rischi minimi
UNI EN ISO 13688:2022



grigio / grey
8017



blu / blue
4079



bluette / light blue
4030

Tessuto stretch con inserti a contrasto e rinforzo su fondo gamba interno
Stretch fabric with reinforced internal leg

Apertura con con zip e bottone
Opening with zipper and button

Elastico ai fianchi
Elastic on the sides

Tasconi laterali chiusi con zip
Cargo pockets with zipper

Tasca dietro chiusa con pattina e velcro
Rear pocket closed with velcro flap



Porta martello
Hammer loop

Tasca porta metro
Ruler pocket

Piping reflex
Reflex piping

Zip e travette fluo in contrasto
Color contrast zipper and bar tacks

Transfer termosaldato con icone funzionalità sul fianco
Heat-sealed transfer with functional icons

Elastico fianchi
Elastic on the sides

Anello porta martello
Hammer loop

BERGEN

PANTALONI / TROUSERS

Dettagli in contrasto fluo e piping reflex
Fluo details and reflective piping

Fondo gamba rinforzato all'interno
Reinforced internal leg



MONTREAL

PANTALONI/TROUSERS 20PA1411

Tessuti/Fabrics:

98% cotone, 2% elasthan 240 gr/m²
98% cotton, 2% elasthan 240 gr/m²

Taglie/Sizes:

XS - 3XL



DPI di 1° categoria per rischi minimi
UNI EN ISO 13688:2022



grigio / grey
8017



blu / blue
4079

Vita elasticizzata regola-
bile con velcro
Elastic waist adjustable
with velcro



Tessuto stretch
Stretch fabric

Inserti in tessuto anti
abrasivo
Scratch resistant fabric
inserts

Porta martello
Hammer loop

Tasca porta metro
Ruler pocket

Tasca posteriore chiusa
con velcro
Rear pocket closed with
velcro

Ampi tasconi laterali
chiusi con velcro
Wide cargo pockets
close with velcro flap



Cuciture, impunture e
travette in contrasto
Color contrast sewings,
stitching and bartacks

Piping reflex sul retro
Reflective piping on the
backside

Tripla cucitura
Triple stitching

MONTREAL PANTALONI/TROUSERS

Tasca porta
metro
Ruler pocket

Porta martello
Hammer loop

Ampi tasconi laterali
chiusi con pattina e
velcro
*Wide cargo pockets
closed with flap and
velcro*

Inserti antiabrasione
Scratch resistant fabric



SIRIO



PANTALONI DONNA/WOMAN TROUSERS 20PA1410



Tessuti/Fabrics:
98% cotone, 2% elasthan 240 gr/m²
98% cotton, 2% elasthan 240 gr/m²



Taglie/Sizes:
XXS - 3XL



DPI di 1° categoria per rischi minimi
UNI EN ISO 13688:2022



grigio / grey
8017



blu / blue
4079

Vita elasticizzata
Elastic waist

Tessuto stretch
Stretch fabric

Inseri in tessuto antia-
brasivo
Scratch resistant fabric
inserts

Tasca porta metro
Ruler pocket

Ampi tasconi laterali
Wide cargo pockets



Cuciture, impunture e
travette in contrasto
Color contrast sewing,
stitching and bartacks

Piping reflex sul retro
Reflective piping on the
backside

Tripla cucitura
Triple stitching

Tasca porta
metro
Ruler pocket

Ampi tasconi laterali
Wide cargo pockets

Inseri antiabrasione
Scratch resistant fabric

SIRIO

PANTALONI/TROUSERS



SYDNEY



PANTALONI/TROUSERS 20PA1165



Tessuti/Fabrics:
98% cotone, 2% elasthan 240 gr/m²
98% cotton, 2% elasthan 240 gr/m²



Taglie/Sizes:
2XS - 3XL



DPI di 1° categoria per rischi minimi
UNI EN ISO 13688:2022



blu / blue
4079



grigio / grey
8017

WORKWEAR

Dettagli in contrasto
Color contrast details

Transfer con icone funzionali
Transfer with technical features icons

Tasche interne sul retro
Inside back pockets



Elastico fianchi
Elastic waist



Tasca porta metro
Ruler pocket



Porta martello
Hammer loop

Tasche porta attrezzi
Tools pockets

Tessuto stretch per massimo comfort
Stretch fabric for best comfort

Tessuto rinforzato a fondo gamba
Reinforced hems

SYDNEY

PANTALONI/TROUSERS

Linea Slim Fit
Slim fit design

Cuciture e travette a contrasto
Color contrast seams and bartacks

Ginocchia sagomate
Shaped knees

BOSTON



PANTALONI/TROUSERS 20PA1148

Tessuti/Fabrics:

98% cotone, 2% elasthan 240 gr/m²
98% cotton, 2% elasthan 240 gr/m²

Taglie/Sizes:

2XS - 3XL



DPI di 1° categoria per rischi minimi
UNI EN ISO 13688:2022



blu / blue
4079



grigio / grey
8017

Dettagli in contrasto
Color contrast details

Cucitura 3 aghi
Triple needle seams

Tasca porta metro
ruler pocket



Elastico fianchi
Elastic waist



Piping elasticizzato
reflex
Elastic reflective piping

BOSTON

PANTALONI/TROUSERS

Linea slim fit
Slim fit design

Capienti tasche
lateralmente inserite
Wide cargo pocket

Porta metro
Ruler pocket

Travette e cuciture a
contrasto
Color contrast seams
and bartacks

Piping reflex
Reflective piping

Tessuto stretch
per massimo
comfort
Stretch fabric
for best comfort

AMSTERDAM LIGHT



PANTALONI/TROUSERS
20PA1187/00-0014



Tessuti/Fabrics:
100% cotone 200 gr/m²
100% cotton 200 gr/m²

Taglie/Sizes:
XS - 4XL



Elastico dietro
Elastic on the back



Apertura porta metro
sulla tasca
Ruler pocket



Porta martello
Hammer loop

CE DPI di 1° categoria per rischi minimi
UNI EN ISO 13688:2022

AMSTERDAM HEAVY



PANTALONI/TROUSERS
20PA1187/00-0641



Tessuti/Fabrics:
100% cotone 300 gr/m²
100% cotton 300 gr/m²

Taglie/Sizes:
XS - 4XL



CE DPI di 1° categoria per rischi minimi
UNI EN ISO 13688:2022



blu / blue
4006



nero / black
8000



grigio / grey
8009

WORKWEAR

AMSTERDAM

PANTALONI/TROUSERS



Vita elasticizzata
Elastic waist

2 versioni
Light e Heavy
2 fabric versions:
light/heavy

Capienti tasconi
laterali multifunzione
Wide multifunction
cargo pockets

AMSTERDAM RIPSTOP

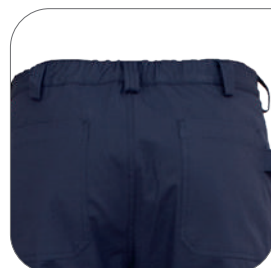


PANTALONI/TROUSERS
20PA1187/00-0914



Tessuti/Fabrics:
100% cotone ripstop 240 gr/m²
100% ripstop cotton 240 gr/m²

Taglie/Sizes:
XS - 4XL



Elastico dietro
Elastic on the back



Tasca porta metro
Ruler pocket



Porta martello
Hammer loop



Tessuto ripstop
Ripstop fabric



Versione Warm con in-
terno in morbido pile
Warm version with soft
fleece inside



blu / blue
4006



grigio / grey
8017

WORKWEAR

CE DPI di 1° categoria per rischi minimi
UNI EN ISO 13688:2022

AMSTERDAM RIPSTOP WARM



PANTALONI/TROUSERS
20PA1188/00-0914



Tessuti/Fabrics:
100% cotone 350 gr/m²,
interno felpato
100% cotton 350 gr/m²,
fleece inside

Taglie/Sizes:
XS - 4XL



CE DPI di 1° categoria per rischi minimi
UNI EN ISO 13688:2022

AMSTERDAM RIPSTOP PANTALONI/TROUSERS

Versione Warm con
interno in morbido
pile
Warm version with
soft fleece inside

Capienti tasconi
laterali
Wide cargo
pockets

Tessuto ripstop
massima resistenza
Ripstop fabric extra
resistance



WILSON



PANTALONI/TROUSERS 30PA1348



Tessuti/Fabrics:
90% poliestere, 10% elastan 240 gr/m²
90% polyester 10% elastan 240 gr/m²

Taglie/Sizes:
2XS-4XL



DPI di 1° categoria per rischi minimi
UNI EN ISO 13688:2022

su ordinazione
on demand



blu / blue
4044

Passanti in vita
Waist loops

Elastico vita
Elastic waist



Apertura con zip e bot-
tore a pressione
Zip closure with snap
button

Fettuccia silicone interna
fondo capo
Bottom internal silicone
band



Moschettone per aggan-
cio scarponi sul fondo
gamba
Snap-hook for coupling
boots



Tasca a filetto dietro
chiusa con zip
Back pockets closed
with zip

Piping reflex elasticizzato
Elastic reflective piping

Tiretti zip gommati
Rubber zip pullers



WORKWEAR



WILSON PANTALONI/TROUSERS

Piping reflex
elasticizzato
Elastic reflective
piping

Ampie tasche laterali a
soffietto chiuse con zip
Large side pockets
closed with zip

Toppe ginocchia
sagomate con tessuto
filorifrangente
Knees patches with
reflective fabric

TRINITY

PANTALONI/TROUSERS
20PA1046

Tessuti/Fabrics:

98% cotone, 2% elasthan 240 gr/m²
98% cotton, 2% elasthan 240 gr/m²

Taglie/Sizes:

I°: 42/44/46
II°: 48/50/52
III°: 54/56/58



DPI di 1° categoria per rischi minimi
UNI EN ISO 13688:2022



blu / blue
4034



Tasca porta metro sul
dietro destro
Ruler pocket on rear side



Sui fianchi scorrono le zip che permettono di regolare la misura in vita, sui fianchi e gambe.
On the sides two zips allow to adjust the waist, hips and leg sizes.



Sul davanti la misura si regola grazie alle zip poste sopra alle tasche.
On the front the size is adjustable thanks to the zip above the pocket.



Sul retro si trovano due alamari regolabili in vita in tre posizioni con bottone a pressione. Inoltre due zip con doppio cursore permettono di aprire le tasche se fatte scorrere in un verso o di regolare la misura, se fatte scorrere nel verso opposto.

On the rear two frogging closures adjustable on the waist in 3 positions with pressure buttons. Two double zips allow to open the pocket - in one direction - or to adjust the size in the opposite direction.

3 SIZES
IN 1

PRODOTTO
BREVETTATO

Progetto esclusivo Siggi con sistema di funzionamento brevettato. L'innovazione che rivoluziona il sistema taglie internazionale.

PATENTED PRODUCT

An exclusivity of SIGGI GROUP with a patented working system. This innovation is a revolution on the international system of sizes.

Guarda il video tutorial



TRINITY

UN PAIO DI
PANTALONI,
INFINITE
VESTIBILITÀ

Pantaloni sviluppati in tre misure, con innovativa progettazione studiata affinché ciascuna misura possa vestire tre taglie. Questo è stato possibile grazie all'inserimento in punti strategici (fianchi, tasche davanti e nella zona lombare) di aperture con zip che a seconda del grado di chiusura si adattano alla taglia di chi indossa il pantalone.

A PAIR OF
TROUSERS,
UNLIMITED
WEARABILITY

This trouser was developed in 3 dimensions and an innovative project allows every dimension to cover 3 sizes. This has been permitted by the introduction in some strategic points (waist, front pockets and lumbar area) of some openings that through a zip will fit the right size for everyone.

SPEED



JEANS 20PA1179/01



Tessuti/Fabrics:
98% jeans cotone, 2% elasthan 12 OZ
98% jeans cotton, 2% elasthan 12 OZ



Taglie/Sizes:
XS - 3XL



CE | **DPI di 1° categoria** per rischi minimi
UNI EN ISO 13688:2022



blu / blue
4081

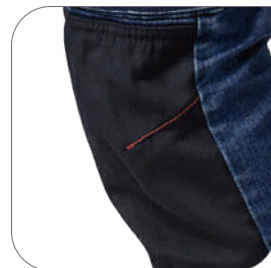
Dettagli in contrasto
Color contrast details

Tasca porta cellulare
Mobile phone pocket

Dettagli reflex risvolto
fondo
Reflective details on turn
up hem



Transfer icone
funzionalita'
Transfer with technical
features icons



Rinforzi in tessuto anti-
abrasivo
Scratch resistant fabric
inserts



Tasca porta metro
Ruler pocket

Porta martello
Hammer loop



Anello porta moschet-
tone
Snap-hook ring



WORKWEAR



SPEED

JEANS

Linea slim fit
Slim fit design

Porta martello
Hammer loop

Tessuto in
jeans stretch
per massimo
comfort
Stretch jeans
fabric for best
comfort

Travette e
cuciture a
contrasto
Color contrast
seams and
bartacks

Ampio tascone
laterale
Wide cargo pocket

Ginocchia
rinforzate
antiabrasive
Stretch resistant
knee

Dettagli reflex su risvolto
a fondo gamba
reflective details on turn
up hems

BIKER



JEANS 20PA1045



Tessuti/Fabrics:

70% cotone, 28% poliestere, 2% elasthan
340 gr/m² 12 once
70% cotton, 28% polyester, 2% elastane
340 gr/m² 12 once



Taglie/Sizes:

XS- 3XL



DPI di 1° categoria per rischi minimi
UNI EN ISO 13688:2022

Ginocchia sagomate
Shaped knees

Tasca porta metro
Ruler pocket

Porta martello
Hammer loop



Elastico dietro
Elastic on the back



blu / blue
4074



BIKER JEANS

Tasche chiuse
con bottone a
pressione nascosto
*Pockets with
hidden snap
buttons*

Inserti con cuciture
elasticizzate ginocchia
e dietro per massimo
comfort
*Elastic seams inserts
on the knees and back*

e **MECH**



JEANS
20PA0878

Tessuti/Fabrics:
70% cotone, 28% poliestere, 2% elasthan
280 gr/m² 10 once
70% cotton, 28% polyester, 2% elasthan
280 gr/m² 10 once

Taglie/Sizes:
XS- 3XL



CE **DPI di 1° categoria** per rischi minimi
UNI EN ISO 13688:2022



blu / blue
4060



Porta martello
Hammer loop

Tasca porta metro
Ruler pocket



Vita regolabile con velcro
Adjustable waist with velcro



Tasca laterale chiusa
con velcro
Velcro side pocket

JOSH



PANTALONI/TROUSERS
28PA0879/00-0757



Tessuti/Fabrics:
55% cotone, 42% poliestere, 3% elasthan 160 gr/m²
55% cotton, 42% polyester, 3% elasthan 160 gr/m²

Taglie/Sizes:
XS- 3XL



CE **DPI di 1° categoria** per rischi minimi
UNI EN ISO 13688:2022



grigio / grey
8057

tabacco
7061

nero / black
8000



PANTALONI/TROUSERS
28PA0879/00-0014



Tessuti/Fabrics:
100% cotone drill sanfor 190 gr/m²
100% drill sanforcotton, 190 gr/m²

Taglie/Sizes:
XS- 3XL



CE **DPI di 1° categoria** per rischi minimi
UNI EN ISO 13688:2022



bianco / white
0001

nero / black
8000

blu / blue
4000

Vita elasticizzata
Elastic waist

Tessuto stretch
Stretch fabric

Coulisse in vita
Waist coulisse



DERBY

PANTALONI/TROUSERS 09PA0868/01

Tessuti/Fabrics:
100% cotone 150 gr/m²
100% cotone 150 gr/m²

Taglie/Sizes:
XS- 3XL



blu / blue
4014



Vita elasticizzata
Elastic waist



Tasche dietro chiuse con
bottone e occhiello
Rear pocket closed with
button



Vita elasticizzata
Elastic waist



Tasche dietro chiuse con
bottone e occhiello
Rear pocket closed with
button



blu / blue
4014

BERGAMO

PANTALONI/TROUSERS 20PA0084

Tessuti/Fabrics:
100% cotone 190 gr/m²
100% cotton 190 gr/m²

Taglie/Sizes:
44 - 64



Tasca porta metro
Ruler pocket



Vita elasticizzata
Elastic waist



CE | **DPI di 1° categoria** per rischi minimi
UNI EN ISO 13688:2022



blu / blue
4012

CE | **DPI di 1° categoria** per rischi minimi
UNI EN ISO 13688:2022



grigio / grey
8009

DERBY

BERMUDA/SHORTS 09PC0026/01

Tessuti/Fabrics:
100% cotone 150 gr/m²
100% cotone 150 gr/m²

Taglie/Sizes:
XS- 3XL



grigio / grey
8009

SIGMA

FELPA / SWEATSHIRT 20MG0752

Tessuti/Fabrics:
80% cotone, 20% poliestere 300 gr/m²
80% cotton, 20% polyester 300 gr/m²

Taglie/Sizes:
XS - 3XL



CE **DPI di 1° categoria** per rischi minimi
UNI EN ISO 13688:2022



blu / blue
4079



grigio / grey
8017

Apertura centrale con zip intera rovesciata
Full opening with reverse zip

Collo, polsi e fondo capo in costina
Knit fabric on collar, cuffs and edge.

Fettuccia parasudore interno collo in colore fluo
Fluo inner neck sweat band



Piping reflex su carrè dietro e maniche
Reflective piping on back yoke and sleeves

Tasche chiuse con zip rovesciate e alloggiamento zip in tessuto reflex
Two pockets closed with reverse zipper and reflective zipper garage



Tessuto in contrasto su maniche e spalle
Contrasting fabric on sleeves and shoulders

Tiretti zip con grip
Easy grip zipper puller

Chiusura con zip intera rovesciata
Full opening with reverse zipper

SIGMA

FELPA / SWEATSHIRT

Piping reflex
Reflective piping



PILE

ZIP LUNGA/LONG ZIP FLEECE 20PI0001/02

Tessuti/Fabrics:
100% poliestere rasato **antipilling** 300 gr/m²
100% trimmed polyester antipilling 300 gr/m²

Taglie/Sizes:
S- 3XL



blu / blue
4014

Elastico fondo manica
Elastic cuffs

Coulisse fondo
Bottom coulisse

Tasche laterali con zip
Zip side pockets

CE **DPI di 1° categoria** per rischi minimi
UNI EN ISO 13688:2022

CHROME

GILET/VEST 20GT0147

Tessuti/Fabrics:
65% poliestere, 35% cotone 210 gr/m²
65% polyester, 35% cotton 210 gr/m²

Taglie/Sizes:
S- 3XL



blu / blue
4007

Piping reflex
Reflective piping

Rete traspirante interna
Breathable inside net



Porta badge
Badge holder



Tasca porta cellulare
Mobile phone pocket

CE **DPI di 1° categoria** per rischi minimi
UNI EN ISO 13688:2022

FELPA

POLO/POLO SWEATSHIRT 20MG0056/01

Tessuti/Fabrics:
50% poliestere, 50% cotone 250 gr/m²
50% polyester, 50% cotton 250 gr/m²

Taglie/Sizes:
S- 3XL



blu / blue
4014

CE **DPI di 1° categoria** per rischi minimi
UNI EN ISO 13688:2022

GIROCOLLO/CREWNECK SWEATSHIRT 20MG0057/01

Tessuti/Fabrics:
50% poliestere, 50% cotone 250 gr/m²
50% polyester, 50% cotton 250 gr/m²

Taglie/Sizes:
S- 3XL



blu / blue
4014

CE **DPI di 1° categoria** per rischi minimi
UNI EN ISO 13688:2022



grigio / grey
8003

ZETA



POLO / POLO SHIRT 20MA0521

Tessuti/Fabrics:
100% cotone, 170 gr/m²
100% cotton, 170 gr/m²

Taglie/Sizes:
XS - 3XL



CE **DPI di 1° categoria** per rischi minimi
UNI EN ISO 13688:2022



blu / blue
4079



grigio / grey
8017

Collo e fondo manica in costina
Knit fabric on collar and sleeves edges

Fettuccia parasudore interno collo in colore fluo
Fluo inner neck sweat band



Fettuccia reflex portapenne / porta occhiali sul davanti
Pen or glasses holder tape

Piping reflex su carrè dietro, maniche e fianchi
Reflex piping on back yoke, sleeves and sides



Tessuto in contrasto su maniche e spalle
Contrasting fabric on sleeves and shoulders

ZETA

POLO / POLO SHIRT

Fettuccia parasudore fluo nell'interno collo
Inner neck sweat bande

Piping e fettuccia reflex
Reflective piping and tape

Collo e maniche in costina
Knit fabric on collar and sleeves



SUMMER

POLO ML/POLO SHIRT LS 20MA0253



Tessuti/Fabrics:
100% cotone piquet 180 gr/m²
100% piquet cotton 180 gr/m²

Taglie/Sizes:
XS- 4XL



grigio / grey
8009



nero / black 8000 bluette / light blue 5020 blu / blue 4034 bianco / white 0001

CE **DPI di 1° categoria** per rischi minimi
UNI EN ISO 13688:2022

PARIS

T-SHIRT 20MA0003

Tessuti/Fabrics:
100% cotone mercerizzato 140 gr/m²
100% mercerized cotton 140 gr/m²

Taglie/Sizes:
S- 3XL



blu / blue
4034



bianco / white
0001

CE **DPI di 1° categoria** per rischi minimi
UNI EN ISO 13688:2022

SUMMER

POLO MM/POLO SHIRT SS 20MA0001



Tessuti/Fabrics:
100% cotone piquet 180 gr/m²
100% piquet cotton 180 gr/m²

Taglie/Sizes:
XS- 4XL



rosso / red
2000



blu/blue 4034 verde/green 6031 celeste/azure 5043 bianco/white 0001 nero/black 8000 grigio/grey 8009 bluette/light blue 5020 arancio/orange 1003

WORKWEAR

CE **DPI di 1° categoria** per rischi minimi
UNI EN ISO 13688:2022

ISCHIA

T-SHIRT 20MA0004

Tessuti/Fabrics:
100% cotone 125 gr/m²
100% cotton 125 gr/m²

Taglie/Sizes:
S- 2XL



blu / blue
4034



bianco / white
0001

CE **DPI di 1° categoria** per rischi minimi
UNI EN ISO 13688:2022

LORD

CAMICIA ML/SHIRT LS 20CM0025

Tessuti/Fabrics:
100% cotone oxford 140 gr/m²
100% oxford cotton 140 gr/m²

Taglie/Sizes:
S- 3XL



CE **DPI di 1° categoria** per rischi minimi
UNI EN ISO 13688:2022



celeste /light blue
5029

KING

CAMICIA ML/SHIRT LS 20CM0024

Tessuti/Fabrics:
100% popeline cotone 120gr/m²
100% popeline cotton 120gr/m²

Taglie/Sizes:
S- 3XL



CE **DPI di 1° categoria** per rischi minimi
UNI EN ISO 13688:2022



bluette/light blue
4016



celeste /light blue
5029

LORD

CAMICIA MM/SHIRT SS 20CM0030

Tessuti/Fabrics:
100% cotone oxford 140 gr/m²
100% oxford cotton 140 gr/m²

Taglie/Sizes:
S- 3XL



CE **DPI di 1° categoria** per rischi minimi
UNI EN ISO 13688:2022



celeste /light blue
5029

KING

CAMICIA MM/SHIRT SS 20CM0029

Tessuti/Fabrics:
100% popeline, cotone sanfor 120gr/m²
100% popline, sanfor cotton 120gr/m²

Taglie/Sizes:
S- 3XL



CE **DPI di 1° categoria** per rischi minimi
UNI EN ISO 13688:2022



bluette/light blue
4016
Su ordinazione
On demand



celeste /light blue
5029

ALIMENTARE

GILET ISOTERMICO/ISOTHERMAL VEST 12GT0006

Tessuti/Fabrics:

65% poliestere, 35% cotone 210 gr/m²
65% polyester, 35% cotton 210 gr/m²

Imbottitura/Padding:

ovatta di poliestere trapuntato 250 gr/m²
polyester wadding quilted 250 gr/m²

Taglie/Sizes:

XS - 3XL



DPI di 1° categoria per rischi minimi
UNI EN ISO 13688:2022



bianco / white
0001



Imbottitura interna
inside padding



Abbottonatura nascosta
Hidden buttoning closure



Colletto alla coreana
mandarin collar

Imbottitura in
ovatta termica per
gli ambienti freddi
inside wadding for
cold workplaces

ALIMENTARE

Abbottonatura
nascosta
Hidden closure

Bottoni a
pressione
Snap
buttons

Salvareni
sul retro
Longer
back

Polsi elasticizzati
Elastic cuffs

PIERRE

GIACCA DI PROTEZIONE/PROTECTIVE JACKET
12GA0023

Tessuti/Fabrics:

100% cotone massaua sanfor 270 gr/m²
100% massaua sanfor cotton 270 gr/m²

Taglie/Sizes:

42 - 62



CE DPI di 1° categoria per rischi minimi
UNI EN ISO 13688:2022



bianco / white
0001

Abbottonatura nascosta
con bottoni a pressione
Hidden closure with
snap buttons

Colletto alla coreana
mandarin collar

Tasca interna
Inside pocket

Tasche laterali
Side pockets



Elastico fondo manica
Elastic cuffs

ALIMENTARE

CAMICE UOMO/MAN COAT
12CA0033

Tessuti/Fabrics:

100% cotone drill sanfor 190 gr/m²
100% drill sanfor cotton 190 gr/m²

Taglie/Sizes:

S - 3XL



CE DPI di 1° categoria per rischi minimi
UNI EN ISO 13688:2022



bianco / white
0001

Elastico fondo manica
Elastic cuffs

Tasca interna
Inside pocket

Tasche laterali
Side pockets

Spacco dietro
Slit on the back



Abbottonatura nascosta
con bottoni a pressione
Hidden closure with
snap buttons

PAUL

PANTALONI/TROUSERS
12PA0046

Tessuti/Fabrics:

100% cotone massaua sanfor 270 gr/m²
100% massaua sanfor cotton 270 gr/m²

Taglie/Sizes:

42 - 62



CE DPI di 1° categoria per rischi minimi
UNI EN ISO 13688:2022



bianco / white
0001

Tasca multiuso
Multifunctional pocket

Elastico dietro
Elastic on the back

ALIMENTARE

CAMICE DONNA/WOMAN COAT
12CA0032

Tessuti/Fabrics:

100% cotone drill sanfor 190 gr/m²
100% drill sanfor cotton 190 gr/m²

Taglie/Sizes:

XS - 2XL



CE DPI di 1° categoria per rischi minimi
UNI EN ISO 13688:2022



bianco / white
0001

Abbottonatura nascosta
con bottoni a pressione
Hidden closure with
snap buttons

Tasca interna
Inside pocket

Tasche laterali
Side pockets

Spacchi laterali
Slits at the sides



Elastico fondo manica
Elastic cuffs

BRESCIA

CASACCA UNISEX UNISEX TUNIC 17CS0068/01

Tessuti/Fabrics:
100% cotone drill sanfor 190 gr/m²
100% drill sanfor cotton 190 gr/m²

Taglie/Sizes:
38 - 64



Spacchi laterali
Slits at the sides

Scollo a v
V-neck

CE **DPI di 1° categoria** per rischi minimi
UNI EN ISO 13688:2022



verde / green
6000

azzurro / azur
5027

bianco / white
0001

MILANO

PANTALONI UNISEX UNISEX TROUSERS 17PA0047

Tessuti/Fabrics:
100% cotone drill sanfor 190 gr/m²
100% drill sanfor cotton 190 gr/m²

Taglie/Sizes:
38 - 64



Vita elasticizzata
Elastic waist

CE **DPI di 1° categoria** per rischi minimi
UNI EN ISO 13688:2022



verde / green
6000

azzurro / azur
5027

bianco / white
0001

GREMBIULE UNISEX

UNISEX APRON 12PZ0057

Tessuti/Fabrics:
80% PVC ignifugo, 20% tessuto ignifugo garza-
to di poliestere 320 gr/m²
80% fireproof PVC, 20% fireproof gauzed
polyester fabric 320 gr/m²

Taglie/Sizes:
UNICA / ONE SIZE



Bretelle
regolabili
Adjustable braces

CE **DPI di 1° categoria** per rischi minimi
UNI EN ISO 13688:2022

*** PVC FODERSAN Cirè®**
Impermeabile, traspirante, resistente
a oltre 100° C, antimicotico, antistatico,
ignifugo
Waterproof, breathable, resistant over
100° C, antimycotic, antistatic, fire-
retardant

bianco / white
0001

TIZIANO

PANTALONI UNISEX UNISEX TROUSERS 17PA0048

Tessuti/Fabrics:
100% cotone drill sanfor 190 gr/m²
100% drill sanfor cotton 190 gr/m²

Taglie/Sizes:
40 - 64



Abbottonatura regola-
bile
Adjustable buttoning

Elastico dietro
Elastic on the back

CE **DPI di 1° categoria** per rischi minimi
UNI EN ISO 13688:2022

bianco / white
0001

RECORD

**CAMICE UOMO
MAN COAT**
16CA0021



Tessuti/Fabrics:
popeline 65% poliestere, 35% cotone 130 gr/m²
popeline 65% polyester, 35% cotton 130 gr/m²

Taglie/Sizes:
42 - 62



CE **DPI di 1° categoria** per rischi minimi
UNI EN ISO 13688:2022



verde / green
6025



Elastico fondo manica
Elastic cuffs



Abbottonatura nascosta
Hidden buttoning closure

Spacco dietro
Slit on the back

Martingala
Martingale half belt



bianco/white **0001** bluetta/light blue **4028** kaki **7006** blu/blue **4012** nero/black **8000**

CAPRI

**CAMICE UOMO
MAN COAT**
16CA0024



Tessuti/Fabrics:
100% cotone sanfor 160 gr/m²
100% sanfor cotton 160 gr/m²

Taglie/Sizes:
S - 3XL



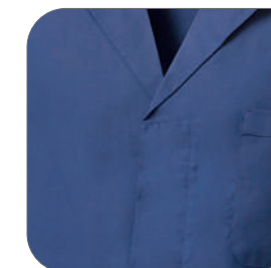
CE **DPI di 1° categoria** per rischi minimi
UNI EN ISO 13688:2022



blu / blue
4012



Elastico fondo manica
Elastic cuffs



Abbottonatura nascosta
Hidden buttoning closure



grigio/grey **8008** bianco/white **0001** celeste/light blue **5029** azzurro/azure **5030** verde/green **6016**

CARLA

**CAMICE DONNA
WOMAN COAT**
16CA0028



Tessuti/Fabrics:
100% cotone sanfor 160 gr/m²
100% sanfor cotton 160 gr/m²

Taglie/Sizes:
XS - 2XL



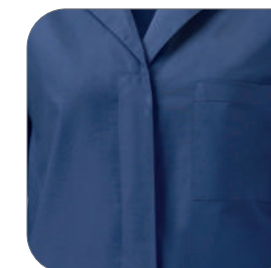
CE **DPI di 1° categoria** per rischi minimi
UNI EN ISO 13688:2022



blu / blue
4012



Elastico fondo manica
Elastic cuffs



Abbottonatura nascosta
Hidden buttoning closure



bianco / white **0001** azzurro / azure **5030** grigio / grey **8008**

STELVIO

**CAMICE UOMO
MAN COAT**
16CA0022



Tessuti/Fabrics:
100% cotone drill sanfor 190 gr/m²
100% drill sanfor cotton 190 gr/m²

Taglie/Sizes:
42 - 64



CE **DPI di 1° categoria** per rischi minimi
UNI EN ISO 13688:2022



blu / blue
4012



Elastico fondo manica
Elastic cuffs



Abbottonatura nascosta
Hidden buttoning closure

Spacco dietro
Slit on the back

Martingala
Martingale half belt



bianco / white **0001** nero / black **8000**

ELBA

**CAMICE DONNA
WOMAN COAT**
16CA0027



Tessuti/Fabrics:
100% cotone sanfor 160 gr/m²
100% sanfor cotton 160 gr/m²²

Taglie/Sizes:
S - 2XL



CE **DPI di 1° categoria** per rischi minimi
UNI EN ISO 13688:2022



bianco / white
0001



Polsi con bottone
Buttoned cuffs

LAURA

**CAMICE DONNA
WOMAN COAT**
16CA0025



Tessuti/Fabrics:
popeline 65% poliestere, 35% cotone 130 gr/m²
popline 65% polyester, 35% cotton 130 gr/m²

Taglie/Sizes:
40 - 60



CE **DPI di 1° categoria** per rischi minimi
UNI EN ISO 13688:2022



Polsi con bottone
Buttoned cuffs



blu / blue
4012

ROBERTA

**CAMICE DONNA
WOMAN COAT**
16CA0026



Tessuti/Fabrics:
popeline 65% poliestere, 35% cotone 130 gr/m²
popeline 65% polyester, 35% cotton 130 gr/m²

Taglie/Sizes:
40 - 60



CE **DPI di 1° categoria** per rischi minimi
UNI EN ISO 13688:2022



azzurro / azure
5030



Elastico fondo manica
Elastic cuffs



Abbottonatura nascosta
Hidden buttoning closure



bianco/white
0001

blu/blue
4012

verde/green
6023

WORKWEAR



bianco/white
0001

bluette/light blue
4028

celeste/light blue
5029

nero/black
8000

T-SHIRT



T-SHIRT INVERNALE/WINTER T-SHIRT 19MA0249

Tessuti/Fabrics:
100% polipropilene cavo 135 gr/m²
100% hollow polypropylene 135 gr/m²

Taglie/Sizes:
S - 3XL



nero / black
8000



bianco / white
0001



T-SHIRT

Tessuto traspirante
Breathable fabric

Linea aderente
sagomata
*Close fitting
shaped line*



T-SHIRT



T-SHIRT ESTIVA/SUMMER T-SHIRT 19MA0251

Tessuti/Fabrics:

95% polipropilene cavo, 5% elastan 80 gr/m²
95% hollow polypropylene, 5% elasthan 80 gr/m²

Taglie/Sizes:

S - 2XL



bianco / white
0001

CALZAMAGLIA



INVERNALE/WINTER TIGHTS 19CZ0063

Tessuti/Fabrics:

100% polipropilene cavo 135 gr/m²
100% hollow polypropylene 135 gr/m²

Taglie/Sizes:

S - 3XL



nero / black
8000

T-SHIRT



INVERNALE ML/WINTER LS 19MA0250

Tessuti/Fabrics:

100% polipropilene cavo, 135 gr/m²
100% hollow polypropylene 135 gr/m²

Taglie/Sizes:

S - 3XL



nero / black
8000

CALZA



INVERNALE/WINTER SOCKS 19CZ0002

Tessuti/Fabrics:

60% polipropilene, 30% viscosa, 5% poliammide,
5% elastan
60% polypropylene, 30% viscose, 5% polyamide,
5% elastane

Taglie/Sizes:

35/37 - 38/40 - 41/43 - 44/46



blu / blue
4014