



FELPE

**CIRRI**  
COLLECTION



P.300 > GISF500

**FELPE** by Top Tex





# RIEPILOGO FELPE



FELPE

**P.266**

**SCHEDA TECNICA**  
Come scegliere un felpe?

**P.268**

**KARIBAN FELPE**  
COLLEZIONE

**P.270**

**SELEZIONE**  
ECO-RESPONSABILE

**P.284**

**GIROCOLLO**

**P.286 >** MODA E CULTURA  
**P.288 >** BASIC E PREMIUM

**P.297**

**FELPE CON CAPPuccio**

**P.296 > GI18500**

**P.298 >** BASIC E PREMIUM  
**P.305 >** CONTRASTO

**P.306**

**FELPE BASIC CON**  
CERNIERA

**P.308**

**CERNIERA INTERA E**  
CERNIERA INTERA  
CON CAPPuccio

**P.308 >** CERNIERA INTERA  
**P.310 >** CERNIERA INTERA CON CAPPuccio  
**P.314 >** MODA E CONTRASTO  
**P.318 >** MODA VINTAGE  
**P.320 >** COLLEZIONE 360G/M<sup>2</sup>



# COME SCEGLIERE UNA FELPA



## FOCUS 1: QUALE COMPOSIZIONE DEL TESSUTO SCEGLIERE?

Felpa in cotone o in policotone?  
Questo elemento dipende dalle tue esigenze  
e da ciò che ti aspetti dalla scelta di questa tipologia  
di indumento.

Come distinguere tra le due  
composizioni del tessuto?

### COTONE O POLICOTONE?

#### COTONE

La felpa in cotone è particolarmente apprezzata  
per la sua mano morbida,  
risultando confortevole grazie al suo elevato potere  
assorbente e alle sue proprietà isolanti.  
A contatto con la pelle, non causa irritazioni  
o sfregamenti e ricade perfettamente sul corpo.

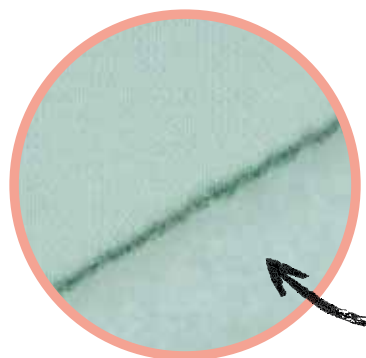
#### POLICOTONE

La felpa in tessuto misto di cotone e poliestere  
(policotone) è resistente.  
Il poliestere dona alla fibra maggiore elasticità.  
L'indumento risulta più flessibile, offrendo migliore  
libertà di movimento, e presenta un effetto  
anti-pilling più marcato rispetto al tessuto  
in 100% cotone.

## FOCUS 2: QUALE TESSITURA?

Che sia realizzato in 100% cotone  
o in policotone, il tessuto  
di una felpa può essere definito  
in svariati modi, che dipendono  
dal filato (a 2 fili o a 3 fili) e,  
in certi casi, dal trattamento  
applicato prima della montatura.

### 1 FELPA GARZATA



La felpa garzata risulta  
**morbidissima e soffice.**  
I ricci che costituiscono il materiale  
interno vengono sottoposti a  
spazzolatura per un piacevole  
effetto-morbidezza.  
La garzatura può essere a 2 o a  
3 fili. Quella a 3 fili, composta da  
3 strati, è caratterizzata da un  
modesto restringimento:

- **Strato esterno** in 100% cotone  
pettinato per un aspetto liscio
- **Strato intermedio** in 100%  
poliestere per resistenza ottimale
- **Strato interno** in policotone per  
massima morbidezza.



# LSF

# LST

# LSI

La tecnologia Low Shrinkage (a basso restringimento) viene utilizzata per garantire la resistenza nel tempo di una felpa. Il tessuto viene infatti trattato prima della montatura allo scopo di ridurre il restringimento. Questo processo si effettua grazie a due macchine industriali: Il compattatore consente di trattare il tessuto con il vapore per ridurre la percentuale di restringimento, mentre lo stenter esercita invece un trattamento di tipo termico che stabilizza il materiale.

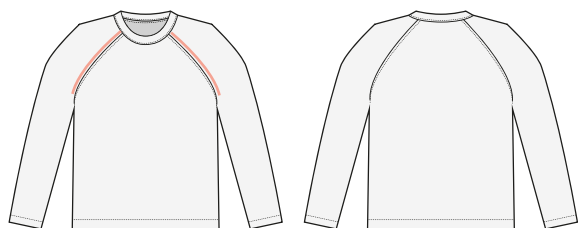


FELPE

### FOCUS 3: LA SCELTA DELLE MANICHE

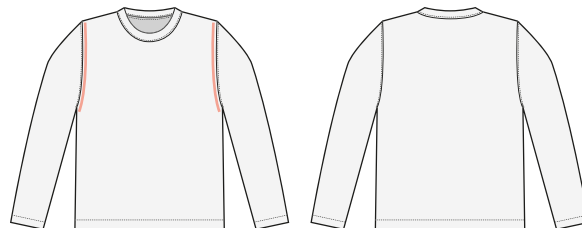
Nella scelta di una felpa, il tipo di manica è un elemento essenziale, determinato dall'impiego dell'indumento e dal suo look.

#### Maniche raglan o maniche a giro?



#### MANICHE RAGLAN

Le maniche raglan sono caratterizzate dall'ampia libertà di movimento che sono in grado di offrire. La manica sale infatti fino allo scollo e viene cucita a questo in diagonale partendo dalle ascelle. Questo taglio di tendenza è particolarmente impiegato per il confezionamento di capi sportivi poiché conferisce comfort e mobilità ottimali. La felpa è facile da infilare e le zone di sfregamento risultano ridotte.



#### MANICHE A GIRO

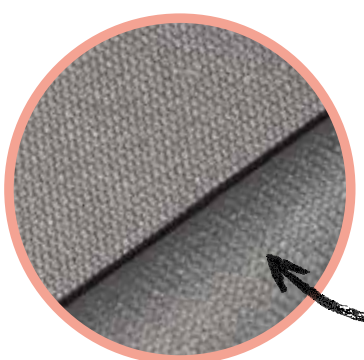
Le maniche a giro sono le più diffuse e le più classiche. La testa della manica segue il giromanica dalla parte inferiore del braccio fino alla spalla, adattandosi alla rotondità della spalla. Affinché il capo risulti confortevole, è importante scegliere la taglia che più corrisponde alla morfologia della singola persona.

## 2 FRENCH TERRY



Il pile non spazzolato chiamato anche spugna o Jersey spugna, non subisce nessun passaggio di spazzolatura. Il loop in fibra rimane intatto e appare come per un asciugamano da bagno meno denso. L'interno è meno dolce del raschiato. Il materiale è meno pesante e più traspirante. Egli è composto da 2 o 3 fili e può essere 100% cotone o in policotone.

## 3 INTERLOCK



Il tessuto interlock è un tessuto a maglia a costa incrociata ed è identificabile grazie alle piccole V presenti su entrambi i lati. La maglia è compatta per una tenuta ottimale della forma e l'aspetto è setoso. In genere, è composto da cotone, ma può contenere poliestere per una migliore resistenza.





FELPE

# KARIBAN

# COLLEZIONI FELPE

BLEND 50/50



K4040 280 g/m<sup>2</sup> > P.282



K4041 280 g/m<sup>2</sup> > P.283



K4042 280 g/m<sup>2</sup> > P.283

BASIC+ 80/20



K474 280 g/m<sup>2</sup> > P.293



K476/K473 280 g/m<sup>2</sup> > P.299



K4018 280 g/m<sup>2</sup> > P.303

ORGANIC LSF 85/15



K4025 280 g/m<sup>2</sup> > P.270



K4027/K4028 280 g/m<sup>2</sup> > P.272



K4030/K4031 280 g/m<sup>2</sup> > P.274

LAVABILE A 60°C LSF 80/20



K488 300 g/m<sup>2</sup> > P.294



K489 300 g/m<sup>2</sup> > P.303



K487 300 g/m<sup>2</sup> > P.307

360 G/M<sup>2</sup> LSF 80/20



K442 360 g/m<sup>2</sup> > P.320



K443 360 g/m<sup>2</sup> > P.321



K444 360 g/m<sup>2</sup> > P.321



# KARIBAN FELPE

FELPE



13

K478

280 g/m<sup>2</sup>

> P.307



8

K472

280 g/m<sup>2</sup>

> P.309



21

K479

280 g/m<sup>2</sup>

> P.313

**UN'OFFERTA  
DIVERSIFICATA:  
GIROCOLLI, CON CAPPuccio, CON  
ZIP, ECC...**



9

K454/K464

300 g/m<sup>2</sup>

> P.313



3

K4002

300 g/m<sup>2</sup>

> P.309



7

K4010/K4011

300 g/m<sup>2</sup>

> P.309



4

K456/K457

360 g/m<sup>2</sup>

> P.320

SCOPRI TUTTE  
LE FELPE KARIBAN  
DA PAGINA 270...



# KARIBAN Organic



FELPE

XS - S - M - L - XL - XXL - 3XL - 4XL - 5XL



CERTIFICAZIONE SU RICHIESTA



CERTIFICAZIONE SU RICHIESTA



CERTIFICAZIONE SU RICHIESTA



CERTIFICAZIONE SU RICHIESTA



CERTIFICAZIONE SU RICHIESTA

K4025

K4026 P.84I

## FELPA ECO-SOSTENIBILE GIROCOLLO

**280 g/m<sup>2</sup>** - 85% cotone biologico / 15% poliestere riciclato post-consumer. Superficie esterna 100% cotone. Tessuto felpato 3 fili LSF (Low Shrinkage Fleece). Cotone pettinato. Lavaggio agli enzimi. Taglio dritto. Costina 1x1 strutturata tubolare per una migliore finitura su collo, fondo manica e fondo capo. Nastrino di rinforzo in jersey tono su tono e finitura a mezzaluna sull'interno collo. Doppia impuntura su collo, fondo manica e fondo capo. Finitura a doppio ago su fondo manica, fondo capo e collo. Nessuna etichetta del marchio al collo, solo una piccola etichetta con l'indicazione della taglia per semplificare la personalizzazione.

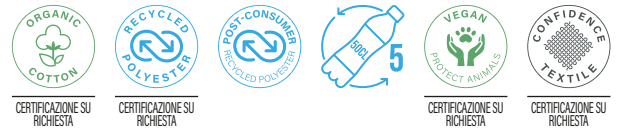




FELPE



XXS - XS - S - M - L - XL - XXL - 3XL - 4XL



NS400 LSF

NS403 > P.842

FELPA GIROCOLLO ECOSOSTENIBILE

**350 g/m<sup>2</sup>** - 85% cotone biologico e 15% poliestere riciclato post-consumer. Cotone pettinato ringspun. Taglio aderente. Capo con lavaggio agli enzimi. Felpa garzata a 3 fili LSF (Low Shrinkage Fleece: felpa preiristretta). Mezzaluna sulla schiena. Costine 1 x 1 su collo, fondo capo e fondo manica. Doppia impuntura su fondo manica, giromanica e fondo capo. Impuntura semplice sul collo. Nastrino di rinforzo sull'interno del collo dietro.







# KARIBAN Organic

## FELPA BIO CON CAPPUCCIO

**280 g/m<sup>2</sup>** - 85% cotone/15% poliestere. Realizzato in 85% cotone organico e 15% poliestere riciclato. Vello spazzolato a 3 fili LSF (Low Shrinkage Fleece). Cotone pettinato. Lavato con enzimi. Taglio dritto. Collo, polsini e orlo a costine 1x1 assemblati in tubolare per una migliore finitura. Tasca a marsupio. Cappuccio foderato con Jersey 100% cotone 180 g. Collo nastrato in jersey coordinato e interno collo con finitura a mezzaluna. Doppia cucitura ad ago su collo, polsini e orlo. Nessuna etichetta del marchio al collo: solo una piccola etichetta con l'indicazione della taglia per facilitare la ri-etichettatura.

FELPE



S - M - L - XL - XXL - 3XL - 4XL - 5XL

XS - S - M - L - XL - XXL



CERTIFICAZIONE SU RICHIESTA



CERTIFICAZIONE SU RICHIESTA



CERTIFICAZIONE SU RICHIESTA



CERTIFICAZIONE SU RICHIESTA



CERTIFICAZIONE SU RICHIESTA



CERTIFICAZIONE SU RICHIESTA



CERTIFICAZIONE SU RICHIESTA



CERTIFICAZIONE SU RICHIESTA



CERTIFICAZIONE SU RICHIESTA



CERTIFICAZIONE SU RICHIESTA



CERTIFICAZIONE SU RICHIESTA



CERTIFICAZIONE SU RICHIESTA

K4027

K4029 › P.84I

K4028

K4029 › P.84I





native spirit



XXS - XS - S - M - L - XL - XXL - 3XL - 4XL



CERTIFICAZIONE SU RICHIESTA



CERTIFICAZIONE SU RICHIESTA



CERTIFICAZIONE SU RICHIESTA



CERTIFICAZIONE SU RICHIESTA



CERTIFICAZIONE SU RICHIESTA



CERTIFICAZIONE SU RICHIESTA

NS401 LSF

NS404 P.842

FELPA CON CAPPuccio ECOSOSTENIBILE

**350 g/m<sup>2</sup>** - 85% cotone biologico / 15% poliestere riciclato post-consumer. Cotone pettinato ringspun. Taglio aderente. Capo con lavaggio agli enzimi. Felpa garzata a 3 fili LSF (Low Shrinkage Fleece: felpa preristretta). Mezzaluna sulla schiena. Tasca a canguro. Costine 1x1 su fondo capo e fondo manica Doppia impuntura su fondo manica, giromanica, fondo capo e mezzaluna. Nastri di rinforzo sull'interno del collo dietro. Cappuccio foderato in materiale principale con punto di arresto coulisse. Coulisse rotonda con estremità e occhielli in metallo riciclato.





# KARIBAN Organic

## FELPA BIO CON CAPPUCCIO CERNIERA INTERA

**280 g/m<sup>2</sup>** • 85% cotone / 15% poliestere. Realizzato in 85% cotone organico e 15% poliestere riciclato. Vello spazzolato a 3 fili LSF (Low Shrinkage Fleece). Cotone pettinato. Lavato con enzimi. Taglio dritto. Tasca a marsupio. Zip in nylon in tinta. Cappuccio foderato con Jersey 100% cotone 180 g. Polsini e orlo a costine 1x1 assemblati in tubolare per una migliore finitura. Collo nastrato in jersey coordinato e interno collo con finitura a mezzaluna. Doppia cucitura ad ago su collo, polsini e orlo. Nessuna etichetta del marchio al collo: solo una piccola etichetta con l'indicazione della taglia per facilitare la ri-etichettatura.

FELPE



XS - S - M - L - XL - XXL

XS - S - M - L - XL - XXL - 3XL - 4XL



CERTIFICAZIONE SU RICHIESTA



CERTIFICAZIONE SU RICHIESTA



CERTIFICAZIONE SU RICHIESTA



CERTIFICAZIONE SU RICHIESTA



CERTIFICAZIONE SU RICHIESTA



CERTIFICAZIONE SU RICHIESTA



CERTIFICAZIONE SU RICHIESTA



CERTIFICAZIONE SU RICHIESTA



CERTIFICAZIONE SU RICHIESTA



CERTIFICAZIONE SU RICHIESTA



CERTIFICAZIONE SU RICHIESTA



CERTIFICAZIONE SU RICHIESTA

K4031 LSF

K4030 LSF

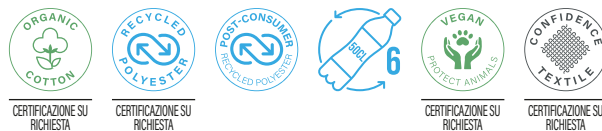




native spirit



XXS - XS - S - M - L - XL - XXL - 3XL - 4XL



NS402 LSF

NS405 P.842

FELPA ECOSOSTENIBILE CON ZIP E CAPPUCCIO

**350 g/m<sup>2</sup>** • 85% cotone biologico / 15% cotone riciclato post-consumer. Cotone pettinato ringspun. Taglio aderente. Capo con lavaggio agli enzimi. Felpa garzata a 3 fili LSF (Low Shrinkage Fleece). Zip in metallo. Mezzaluna sulla schiena. 2 tasche a canguro. Costine 1 x 1 su fondo capo e fondo manica. Doppia impuntura su fondo manica, giromanica e fondo capo. Cappuccio foderato in materiale principale con punto di arresto coulisse. Coulisse rotonda con estremità e occhielli in metallo riciclato. Nastri di rinforzo interno a motivo spigato.







# KARIBAN Organic

## FELPE BIO GIROCOLLO BICOLORE MANICA RAGLAN

**300 g/m<sup>2</sup>** • 80% cotone biologico / 20% poliestere. Tessuto felpato non garzato (French Terry), LST (Low Shrinkage Terry). Taglio alla moda. Collo, fondo manica e fondo capo a costine. Nastrino di rinforzo a motivo spigato nel colletto e finitura a V sul collo. Nessuna etichetta con il nome del marchio al collo, solo una piccola etichetta con l'indicazione della taglia per semplificare la personalizzazione.



S - M - L - XL - XXL - 3XL

XS - S - M - L - XL - XXL



CERTIFICAZIONE SU RICHIESTA

K491 LST



CERTIFICAZIONE SU RICHIESTA

K492 LST





FELPE

# KARIBAN Organic

## FELPE BIO GIROCOLLO MANICA RAGLAN

**300 g/m<sup>2</sup>** - Tinte Clay, Snow Grey, Sage e Lemon Yellow: 80% cotone biologico / 20% poliestere riciclato. Tinte Black, French Navy Heather, Grey Heather, Mossy Green, Navy, Ocean Blue Heather, Red, Storm Grey e Wine Heather: 80% cotone biologico / 20% poliestere. Felpa non garzata (French Terry). LST (Low Shrinkage Terry). Taglio alla moda. Collo, fondo manica e fondo capo a costine. Nastrino di rinforzo a motivo spigato nel colletto e applicazione a V sul davanti del collo. Nessuna etichetta con il nome del marchio al collo; solo una piccola etichetta con l'indicazione della taglia per semplificare la personalizzazione.



13  
COLOURS

NO  
LABEL

13  
COLOURS

NO  
LABEL

S - M - L - XL - XXL - 3XL

XS - S - M - L - XL - XXL



CERTIFICAZIONE SU RICHIESTA

CERTIFICAZIONE SU RICHIESTA



CERTIFICAZIONE SU RICHIESTA

CERTIFICAZIONE SU RICHIESTA

K480 LST

K490 › P.84I

K481 LST

K490 › P.84I





# KARIBAN Organic



FELPE

XXS - XS - S - M - L - XL - XXL - 3XL - 4XL



CERTIFICAZIONE SU RICHIESTA



CERTIFICAZIONE SU RICHIESTA



CERTIFICAZIONE SU RICHIESTA



CERTIFICAZIONE SU RICHIESTA



CERTIFICAZIONE SU RICHIESTA

K4008 **LST**

FELPA ECOSOSTENIBILE CON ZIP E CAPPUCCIO NON GARZATA

**300 g/m<sup>2</sup>** • 80% cotone biologico / 20% poliestere riciclato post-consumer. Oxford Grey 75% cotone biologico / 25% poliestere riciclato post-consumer. Felpe non garzata French Terry LST (Low Shrinkage Terry). Tessuto: lavaggio agli enzimi. Taglio aderente. 2 tasche a filetto sul davanti. Zip metallica. Fondo maniche, fondo capo e bordo del cappuccio a costine, cappuccio foderato e con coulisse tono su tono con puntale in metallo. Finitura a mezzaluna nella parte posteriore del collo che facilita la personalizzazione dall'interno. Nastri di rinforzo a motivo spigato sull'interno del collo. Nessuna etichetta con il nome del marchio al collo ; solo una piccola etichetta con l'indicazione della taglia per semplificare la personalizzazione.





FELPE

# KARIBAN Organic



**XXS - XS - S - M - L - XL - XXL - 3XL - 4XL**



**K4009** **LST**

**FELPA ECOSOSTENIBILE CON CAPPuccio NON GARZATA**

**300 g/m<sup>2</sup>** • 80% cotone biologico / 20% poliestere riciclato post-consumer. Oxford Grey 75% cotone biologico / 25% poliestere riciclato post-consumer. Felpe non garzata French Terry LST (Low Shrinkage Terry). Tessuto : lavaggio agli enzimi. Taglio aderente. 2 tasche a filetto sul davanti. Fondo maniche, fondo capo e bordo del cappuccio a costine, cappuccio foderato e con coulisse tono su tono con puntale in metallo. Finitura a mezzaluna nella parte posteriore del collo che facilita la personalizzazione dall'interno. Nastrino di rinforzo a motivo spigato nel colletto e finitura a V sul collo. Nessuna etichetta con il nome del marchio al collo ; solo una piccola etichetta con l'indicazione della taglia per semplificare la personalizzazione.







100% COTONE BIOLOGICO - GIROCOLLO

# KARIBAN Organic



CERTIFICAZIONE SU RICHIESTA



CERTIFICAZIONE SU RICHIESTA



K495

## FELPA PIQUÉ BIO NON GARZATA

**280 g/m<sup>2</sup>** • 100% cotone biologico. Piqué. Girocollo. Maniche raglan. Fondo manica e fondo capo a costine federati. Nessuna etichetta con il nome della marca al collo ma solo una piccola etichetta con l'indicazione della taglia per semplificare la personalizzazione.



NAVY



OXFORD GREY



S - M - L - XL - XXL - 3XL

FELPE



+ DI FELPA OVERSIZE  
K4018 PAG. 303



CERTIFICAZIONE SU RICHIESTA



CERTIFICAZIONE SU RICHIESTA



CERTIFICAZIONE SU RICHIESTA



CERTIFICAZIONE SU RICHIESTA



CERTIFICAZIONE SU RICHIESTA



CERTIFICAZIONE SU RICHIESTA

K4032 LSF

## FELPA OVERSIZE ECOSOSTENIBILE GIROCOLLO

**280 g/m<sup>2</sup>** • 85% cotone biologico / 15% poliestere riciclat post-consumer. Felpa garzata a 3 fili. Lavaggio agli enzimi. Taglio Oversize. Collo, fondo manica e fondo capo a costine 1x1. Nastrino di rinforzo tono su tono e finitura a mezzaluna per facilitare la personalizzazione dall'interno del collo. Nessuna etichetta con il nome del marchio, solo una piccola etichetta con l'indicazione della taglia per semplificare la personalizzazione.



BLACK



NAVY



OFF WHITE



SAGE



TERRACOTTA RED



TRUE INDIGO



XS - S - M - L - XL - XXL



FELIPE

# KARIBAN Lounges



CERTIFICAZIONE SU RICHIESTA



CERTIFICAZIONE SU RICHIESTA

K493  

## VESTITO LOUNGE BIO IN FELPA NON GARZATA

**270 g/m<sup>2</sup>** - Tinta unita: 91% cotone biologico / 9% poliestere. 87% cotone biologico / 9% poliestere / 4% viscosa per i colori melange. Girocollo. Felpa non garzata French Terry morbida al tatto. Maniche raglan. 2 tasche a filetto sul davanti. Fondo manica e fondo capo a costine. Nessuna etichetta con il nome della marca al collo ma solo una piccola etichetta con l'indicazione della taglia per semplificare la personalizzazione.



LIGHT GREY HEATHER



NAVY



XS - S - M - L - XL



CERTIFICAZIONE SU RICHIESTA



CERTIFICAZIONE SU RICHIESTA

K494  

## FELPA CON CAPPUCCIO LOUNGE BIO NON GARZATA

**270 g/m<sup>2</sup>** - 91% cotone biologico / 80% poliestere. Felpa non garzata "French Terry". Tessuto ultra morbido al tatto. Maniche a giro. Taglio morbido per vestibilità comoda con cappuccio foderato in tessuto jersey. Nastrino di rinforzo con motivo spigato. Fondo manica e fondo capo a costine. Nessuna etichetta con il nome della marca al collo ma solo una piccola etichetta con l'indicazione della taglia per semplificare la personalizzazione.



AQUAMARINE



MELLOW YELLOW



NAVY



OFF WHITE



SAGE



S/M - L/XL



# KARIBAN

NEW ▶



FELPE

XS - S - M - L - XL - XXL - 3XL - 4XL - 5XL



CERTIFICAZIONE SU RICHIESTA



CERTIFICAZIONE SU RICHIESTA



CERTIFICAZIONE SU RICHIESTA



CERTIFICAZIONE SU RICHIESTA



CERTIFICAZIONE SU RICHIESTA

K4040



## FELPA GIROCOLLO IN TESSUTO RICICLATO

**280 g/m<sup>2</sup>** • 50% cotone ring spun / 50% poliestere riciclato post-consumer. Felpa garzata. Taglio straight. Modello tagliato e cucito. Costina 2x1 a struttura tubolare per una migliore finitura su collo, fondo manica e fondo capo. Nastrino di rinforzo in jersey tono su tono all'interno del collo. Nessuna etichetta con il nome del marchio sul collo; solo una piccola etichetta con l'indicazione della taglia per semplificare la personalizzazione.





FELPE

# KARIBAN



CERTIFICAZIONE SU RICHIESTA



CERTIFICAZIONE SU RICHIESTA

CERTIFICAZIONE SU RICHIESTA



K4041  

## FELPA IN TESSUTO RICICLATO CON CAPPUCCIO

**280 g/m<sup>2</sup>** • 50% cotone ring spun / 50% poliestere riciclato post-consumer. Felpa garzata. Taglio straight. Modello tagliato e cucito. Costina 2x1 a struttura tubolare per una migliore finitura su collo, fondo manica e fondo capo. Tasca a canguro. Cappuccio foderato in policotone jersey con coulisse piatta. Nastrino di rinforzo in jersey tono su tono all'interno del collo. Nessuna etichetta con il nome del marchio sul collo; solo una piccola etichetta con l'indicazione della taglia per semplificare la personalizzazione.



NEW ▶



XS - S - M - L - XL - XXL - 3XL - 4XL - 5XL

NEW ▶



CERTIFICAZIONE SU RICHIESTA



CERTIFICAZIONE SU RICHIESTA



CERTIFICAZIONE SU RICHIESTA



CERTIFICAZIONE SU RICHIESTA



K4042  

## FELPA IN TESSUTO RICICLATO CON ZIP E CAPPUCCIO

**280 g/m<sup>2</sup>** • 50% cotone ring spun / 50% poliestere riciclato post-consumer. Felpa garzata. Taglio straight. Modello tagliato e cucito. Costina 2x1 a struttura tubolare per una migliore finitura su collo, fondo manica e fondo capo. Tasca a canguro. Zip di chiusura in nylon. Cappuccio foderato in policotone jersey con coulisse piatta. Nastrino di rinforzo in jersey tono su tono all'interno del collo. Nessuna etichetta con il nome del marchio sul collo; solo una piccola etichetta con l'indicazione della taglia per semplificare la personalizzazione.



XS - S - M - L - XL - XXL - 3XL - 4XL - 5XL





XS - S - M - L - XL - XXL - 3XL

RU208M



FELPA DOUBLE FACE PURE ORGANIC

300 g/m² - Cotone 100% ring spun pettinato (biologico). Senza etichetta sul collo; taschina interna sull'orlo per nascondere le etichette con l'indicazione della taglia e le istruzioni per la cura del capo. Collo, fondo capo e finiture a costine con Lycra®. Lavorazione a sopraggito che conferisce una finitura netta per farne un capo double face.



RU209M



FELPA ON CAPPUCCIO "FRENCH TERRY" COLLO ALTO PURE ORGANIC

300 g/m² - Cotone 100% ring spun pettinato (biologico). Polsini e fondo capo a costine in elastan per una tenuta perfetta e un look curato. Orli ribattuti a doppia impuntura per un fissaggio perfetto. Nastro di rinforzo a motivo spigato all'interno del collo, nella parte posteriore, nello stesso colore del capo. Tasche a filetto nello stesso tessuto del capo. Robusta coulisse 100% cotone. Inserto a mezza luna per l'identificazione all'interno del capo.



XS - S - M - L - XL - XXL - 3XL



# HENBURY



H840



## FELPA ECOLOGICA

**300 g/m<sup>2</sup>** - 60% cotone rigenerato / 40% poliestere riciclato. Pile spazzolato sulla schiena. Polsini e orli a costine. Inserto a V al centro. Taglio regolare. Il colore può variare per la presenza di materiali riciclati.



BLACK



HEATHER GREY



NAVY



XS - S - M - L - XL - XXL



XS - S - M - L - XL - XXL

H841

## FELPA ECOLOGICA CON CAPPUCCIO

**300 g/m<sup>2</sup>** - 60% cotone rigenerato / 40% poliestere riciclato. Pile spazzolato sulla schiena. Cappuccio a 3 pannelli, fodera in jersey semplice. Fondo manica e fondo capo a costine. Inserto a V a costine al centro. Coulisce con estremità in metallo. Il colore può variare per la presenza di materiali riciclati.



BLACK



HEATHER GREY



NAVY



NEW



XS - S - M - L - XL - XXL - 3XL - 4XL

H842

## FELPA 1/4 ZIP

**300 g/m<sup>2</sup>** - 60% cotone rigenerato / 40% poliestere riciclato. Pile spazzolato. Taglio unisex. Maniche a giro. 1/4 zip con nastrino di rinforzo nel collo. Collo e polsini a costine.



BLACK



HEATHER GREY



NAVY





BELLA+CANVAS®



BE7503



FELPA CORTA

220 g/m<sup>2</sup> • 52% cotone pettinato Ring-Spun / 48% poliestere. Felpa collo rotondo. Taglio corto di tendenza con bordi a taglio vivo a fondo capo. Cuciture laterali. Polsini a costine.



S - M - L - XL



BE7502



FELPA CORTA CON CAPPuccio

220 g/m<sup>2</sup> • 52% cotone pettinato Ring-Spun / 48% poliestere. Felpa con cappuccio e cordini. Taglio corto di tendenza e bordi a taglio vivo a fondo capo. Cuciture laterali. Polsini a costine.



S - M - L - XL



# KARIBAN

## Lounge



S/M - L/XL

FELIPE

K471 

### FELPA OVERSIZE "LOOSE" NON GARZATA

**270 g/m<sup>2</sup>** - 91% cotone / 9% poliestere (Light Grey Heather: 87% cotone / 9% poliestere / 4% viscosa). Felpa non garzata «French Terry». Tessuto ultra morbido. Taglio loose a vestibilità comoda con collo largo. Nastrino di rinforzo con motivo spigato. Bordi tagliati a vivo a fondo capo. Finiture a doppia impuntura a fondo manica.







GIROCOLLO - BASIC 50/50 - 270 G/M<sup>2</sup>

**GILDAN**<sup>®</sup>  
Heavy Blend™

**B&C**  
COLLECTION

FELPE



30  
COLOURS

TEAR  
AWAY

CONFIDENCE  
TEXTILE

CERTIFICAZIONE SU  
RICHIESTA

S - M - L - XL - XXL - 3XL - 4XL - 5XL



12  
COLOURS

NO  
LABEL

CONFIDENCE  
TEXTILE

CERTIFICAZIONE SU  
RICHIESTA

XS - S - M - L - XL - XXL - 3XL - 4XL

GI18000



GI18000B • P.852

CGWUI23



### FELPA GIROCOLLO HEAVY BLEND™

257 - 271 g/m<sup>2</sup> • 50% Cotone / 50% Poliestere. Filato open end. Girocollo. Maniche set-in. Bordo elasticizzato a costine sui polsini e sulla base. Doppie cuciture. Tubolare.

### FELPA GIROCOLLO ID.202

270 g/m<sup>2</sup> • 50% cotone / 50% poliestere. Pile spazzolato. Collo in costina 1x1 con elasthan e doppia cucitura. Polsini e orlo inferiore con elasthan in costina 1x1. Doppia cucitura al giromanica. Maniche con cuciture laterali. Modello unisex. Sistema "B & C No Label" etichetta senza marchio per un perfetto rebranding.





FELPE

# KARIBAN

NEW ▶



XS - S - M - L - XL - XXL - 3XL - 4XL - 5XL



CERTIFICAZIONE SU RICHIESTA



CERTIFICAZIONE SU RICHIESTA



CERTIFICAZIONE SU RICHIESTA



CERTIFICAZIONE SU RICHIESTA



CERTIFICAZIONE SU RICHIESTA

K4040



## FELPA GIROCOLLO IN TESSUTO RICICLATO

**280 g/m<sup>2</sup>** - 50% cotone ring spun / 50% poliestere riciclato post-consumer. Felpa garzata. Taglio straight. Modello tagliato e cucito. Costina 2x1 a struttura tubolare per una migliore finitura su collo, fondo manica e fondo capo. Nastri di rinforzo in jersey tono su tono all'interno del collo. Nessuna etichetta con il nome del marchio sul collo; solo una piccola etichetta con l'indicazione della taglia per semplificare la personalizzazione.





S - M - L - XL - XXL - 3XL - 4XL

FELPE

RU7620M



### FELPA CLASSIC GIROCOLLO CON MANICHE RAGLAN

**295 g/m<sup>2</sup>** • 50% cotone pettinato Ring-Spun / 50% poliestere. Rivestimento antimacchia SpotShield™. Nastri di rinforzo al collo. Maniche raglan. Tubolare. Collo e polsini a costine in elastan.

S > XXL



BLACK



BOTTLE GREEN



BRIGHT ROYAL



BURGUNDY



CLASSIC RED



FRENCH NAVY



LIGHT OXFORD

3XL > 4XL



BRIGHT ROYAL



FRENCH NAVY



S - M - L - XL - XXL



CERTIFICAZIONE SU RICHIESTA



GI12000



### FELPA GIROCOLLO DRYBLEND®

**287 - 305 g/m<sup>2</sup>** • 50% Cotone / 50% Poliestere DryBlend®. Pile interno spazzolato. Il filato a getto d'aria dà una sensazione morbida e senza pilling. Cuciture doppie. Costina 1x1 con elastan. Taglio ampio.



ASH



BLACK



FOREST GREEN



NAVY



ROYAL BLUE



SPORT GREY



WHITE





FRUIT OF THE LOOM®



CERTIFICAZIONE SU RICHIESTA

S - M - L - XL - XXL - 3XL - 4XL

SC163

SC62041 P.853

FELPA CLASSIC GIROCOLLO (62-202-0)

**280 g/m<sup>2</sup>** - (White - Heather Grey 260 g/m<sup>2</sup>), 80% cotone / 20% poliestere (Dark Heather Grey: 60% cotone / 40% poliestere). Collo, polsini e fondo capo a costine in cotone/ Lycra®. Fettuccia interna da spalla a spalla in jersey.

S > XXL



3XL



4XL



FRUIT OF THE LOOM®



CERTIFICAZIONE SU RICHIESTA

S - M - L - XL - XXL - 3XL - 4XL



CERTIFICAZIONE SU RICHIESTA

XS - S - M - L - XL - XXL - 3XL - 4XL

SC4

SC62039 P.853

FELPA CON MANICHE RAGLAN (62-216-0)

**280 g/m<sup>2</sup>** - Bianco - Heather Grey 260 g / m<sup>2</sup>. 80% Cotone / 20% Poliestere (Dark Heather Grey: 60% cotone / 40% poliestere). Jersey singolo. Bordo a costine in cotone/Lycra® sul girocollo, sui polsini e sulla base.

S > XXL



3XL



4XL



RU262M

FELPA AUTHENTIC GIROCOLLO

**280 g/m<sup>2</sup>** - 80% cotone pettinato Ring-Spun / 20% poliestere. Tessuto a 3 strati di ottima qualità. Fettuccia sul collo a spina di pesce. Maniche set-in. Taglio aderente sulle spalle e nelle maniche. Cuciture su giromanica, polsini e orlo. Taglio più stretto per un look più moderno. Tubolare.

XS > 3XL



4XL







# KARIBAN

NEW ▶

NO LABEL



XS - S - M - L - XL - XXL - 3XL - 4XL - 5XL

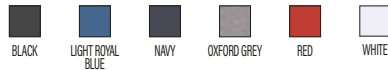


CERTIFICAZIONE SU RICHIESTA

K4035 LSF

FELPA GIROCOLLO 80/20

**280 g/m<sup>2</sup>** - 80% cotone / 20% poliestere. Tessuto in felpa 3 fili garzata LSF (Low Shrinkage Fleece) con trattamento antipilling. Capo fabbricato in Portogallo. Taglio straight. Collo rotondo. Struttura tagliata e cucita. Costina 1x1 a struttura tubolare per una migliore finitura su collo, fondo manica e fondo capo. Finitura a mezzaluna all'interno del collo. Finitura a doppia impuntura a fondo manica e fondo capo. Nessuna etichetta con il nome del marchio sul collo; solo una piccola etichetta con l'indicazione della taglia per semplificare la personalizzazione.



XS - S - M - L - XL - XXL - 3XL - 4XL - 5XL

B&C COLLECTION



CERTIFICAZIONE SU RICHIESTA

GILDAN®  
Softstyle®



CERTIFICAZIONE SU RICHIESTA



S - M - L - XL - XXL - 3XL - 4XL

CGWU120

ID.002 FELPA GIRO COLLO

**280 g/m<sup>2</sup>** - 80% Cotone / 20% Poliestere. Felpa girocollo dal taglio moderno. Collo e polsini e orli in costina 1x1 in Elastan. Struttura tubolare.

XS > 4XL



5XL



GISF000

FELPA GIROCOLLO SOFTSTYLE MIDWEIGHT

**280 g/m<sup>2</sup>** - 80% cotone/20% poliestere. Confortevole interno in felpa garzata ideale per la stampa. Spalle spioventi. Polsini con orlo a costine 1x1 e fascia a fondo capo in spandex per maggiore flessibilità. Taglio classico, corpo tubolare.





# KARIBAN

## BASIC+



CERTIFICAZIONE SU  
RICHIESTA



XS - S - M - L - XL - XXL - 3XL - 4XL



K474



FELPA GIROCOLLO



K475 P.854

280 g/m<sup>2</sup> • 80% cotone / 20% poliestere. Felpa garzata. Maniche a giro. Collo, fondo manica e fondo capo a costine.





# KARIBAN



CERTIFICAZIONE SU RICHIESTA



XS - S - M - L - XL - XXL - 3XL - 4XL



K488 LSF

## FELPA GIROCOLLO

**300 g/m<sup>2</sup>** • 80% cotone / 20% poliestere (Ash Heather : 79% cotone / 20% poliestere / 1% viscosa). Superficie esterna 100% cotone. Trattamento LSF (Low Shrinkage Fleece: felpa peristretta). Felpa garzata a 3 fili in cotone pettinato. Maniche a giro. Nastrino di rinforzo a contrasto sul collo (Contrasto in colore Oxford Grey per tutte le varianti colore, escluso per la variante Oxford Grey e Ash Heather dove il contrasto è nel colore Navy). Polsini e fondo capo a costine.



S - M - L - XL - XXL - 3XL



S - M - L - XL - XXL

CGSET

## FELPA GIROCOLLO

**280 g/m<sup>2</sup>** • 80% Cotone pettinato / 20% Poliestere. Felpa girocollo: Perfect Sweat Technology: tessuto di altissima qualità per un'elevata facilità di stampa, comfort e resistenza. Collo, polsini e orlo inferiore in costina 1x1 con Elastan. Taglio moderno. Cuciture laterali.

S > XXL



3XL



CGWU610

## FELPA OPEN HEM

**280 g/m<sup>2</sup>** • 80% Cotone pettinato / 20% Poliestere. Felpa girocollo: Perfect Sweat Technology: tessuto di altissima qualità per un'elevata facilità di stampa, comfort e resistenza. Taglio dritto con spacchetti laterali. Collo in costina 1x1 con Elastan. Cuciture laterali.





CERTIFICAZIONE SU RICHIESTA



CERTIFICAZIONE SU RICHIESTA

WK402  

### FELPA GIROCOLLO

**300 g/m<sup>2</sup>** - 100% cotone. Felpa garzata a 3 fili. Lavaggio a 60°. Taglio dritto. Maniche raglan. Nastri di rinforzo interno al collo con motivo spigato tono su tono. Girocollo. Struttura costina 1x1 tubolare per una migliore finitura su collo, fondo manica e fondo capo. Inserto a mezza luna nel collo. Etichette in cotone.



XS - S - M - L - XL - XXL - 3XL - 4XL - 5XL



CERTIFICAZIONE SU RICHIESTA

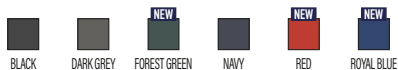


XS - S - M - L - XL - XXL - 3XL - 4XL - 5XL

WK4001 (EX. K4001)   LSF

### FELPA GIROCOLLO DA LAVORO

**300 g/m<sup>2</sup>** - 80% cotone / 20% poliestere. Tessuto felpato a 3 fili con trattamento LSF (Low Shrinkage Fleece). Lavabile a 60 °C. Colletto a polo e fondo manica a costine. Tasca con zip invisibile lato destro. Rinforzi su spalle e gomiti per una maggiore resistenza. Porta penna sulla manica sinistra. Finitura a mezzaluna sul dorso. Asola per appendere il capo cucita al collo. Finitura a doppia impuntura a fondo capo e parte posteriore più lunga per un maggior comfort.



CERTIFICAZIONE SU RICHIESTA



XS - S - M - L - XL - XXL - 3XL - 4XL - 5XL

WK4000 (EX. K4000)   LSF

### FELPA CON COLLETO A POLO

**300 g/m<sup>2</sup>** - 80% cotone / 20% poliestere. Tessuto felpato a 3 fili con trattamento LSF (Low Shrinkage Fleece). Lavabile a 60 °C. Colletto a polo e fondo manica a costine. Pattina con 3 bottoni. Bottoni in metallo ricoperto in plastica ideale per i lavori del settore alimentare. Passante per auricolari nella tasca e sul collo. Tasca con zip invisibile lato destro. Rinforzi sulle spalle. Porta penna sulla manica sinistra. Finitura a mezzaluna sul dorso. Asola per appendere il capo cucita al collo. Finitura a doppia impuntura a fondo capo e parte posteriore più lunga per un maggior comfort.







**GILDAN®**  
Heavy Blend™

32 COLOURS

TEAR AWAY

CONFIDENCE TEXTILE

CERTIFICAZIONE SU RICHIESTA

S - M - L - XL - XXL - 3XL - 4XL - 5XL

G118500



G118500B P.853

FELPA CON CAPPUCCIO HEAVY BLEND™

257 - 271 g/m<sup>2</sup> - 50% Cotone / 50% Poliestere. Filato open end. Cappuccio foderato con cordoncino. Maniche set-in. Tasca a marsupio riportata. Bordo elasticizzato a costine sui polsini e sulla base. Tubolare.



B&C COLLECTION

12 COLOURS

NO LABEL

CONFIDENCE TEXTILE

CERTIFICAZIONE SU RICHIESTA

XS - S - M - L - XL - XXL - 3XL - 4XL

**GILDAN®**  
DryBlend®

TEAR AWAY

CONFIDENCE TEXTILE

CERTIFICAZIONE SU RICHIESTA

S - M - L - XL - XXL

CGWU124



FELPA CON CAPPUCCIO ID.203

270 g/m<sup>2</sup> - 50% cotone / 50% poliestere. Felpa con cappuccio, Tasca a marsupio e cappuccio con cordoncino su due lati. Polsini e orlo inferiore con elasthan in costina 1x1. Doppia cucitura al giromanica. Maniche con cuciture laterali. Modello unisex. Sistema "B & C No Label" etichetta senza marchio per un perfetto rebranding.



G112500



FELPA CON CAPPUCCIO DRYBLEND®

305 g/m<sup>2</sup> - 50% Cotone / 50% Poliestere DryBlend®. Cappuccio foderato con cordoncino. Maniche set-in. Tasca a marsupio con impunture. Tubolare.





FELPE

# KARIBAN

NEW ▶

13 COLOURS

NO LABEL



XS - S - M - L - XL - XXL - 3XL - 4XL - 5XL



K4041

## FELPA IN TESSUTO RICICLATO CON CAPPUCCIO

**280 g/m<sup>2</sup>** - 50% cotone ring spun / 50% poliestere riciclato post-consumer. Felpa garzata. Taglio straight. Modello tagliato e cucito. Costina 2x1 a struttura tubolare per una migliore finitura su collo, fondo manica e fondo capo. Tasca a canguro. Cappuccio foderato in policotone jersey con coulisse piatta. Nastrino di rinforzo in jersey tono su tono all'interno del collo. Nessuna etichetta con il nome del marchio sul collo; solo una piccola etichetta con l'indicazione della taglia per semplificare la personalizzazione.





CAPPUCCIO - BASIC - 80/20 - 280 G/M<sup>2</sup>

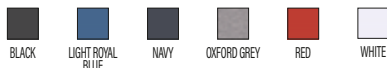
# KARIBAN

NEW ▶

NO LABEL



XS - S - M - L - XL - XXL - 3XL - 4XL - 5XL



CERTIFICAZIONE SU RICHIESTA

K4037  LSF

FELPA CON CAPPUCCIO 80/20

**280 g/m<sup>2</sup>** • 80% cotone / 20% poliestere. Tessuto in felpa garzata LSF 3 fili (Low Shrinkage Fleece) con trattamento antipilling. Capo fabbricato in Portogallo. Taglio straight. Struttura tagliata e cucita. Costina 1x1 a struttura tubolare per una migliore finitura a fondo manica e fondo capo. Tasca a canguro. Cappuccio foderato 100% in cotone jersey con coulisse piatta e occhielli ad asola. Finitura a mezzaluna all'interno del collo. Finitura a doppia impuntura a fondo manica e fondo capo. Nessuna etichetta con il nome del marchio sul collo; solo una piccola etichetta con l'indicazione della taglia per semplificare la personalizzazione.





# KARIBAN BASIC+

## FELPE CON CAPPUCCIO

**280 g/m<sup>2</sup>** - 80% cotone/20% poliestere (K476 olive camouflage 70% cotone/30% poliestere). Felpa garzata. Maniche a giro. Cappuccio foderato con coulisse tono su tono. Tasche a canguro. Fondo manica e fondo capo a costine.

FELPE



XS - S - M - L - XL - XXL - 3XL - 4XL

XS - S - M - L - XL - XXL

K476

K477 › P.854

K473

K477 › P.854

APPLE GREEN	ASH HEATHER	BLACK	CAMEL	CANDYFLOSS	CAPER GREEN	CHERRY RED	CHOCOLATE
DARK GREY	DARK KHAKI	DARK MUSTARD	DUSTY PURPLE	EARTHY GREEN	EMERALD GREEN	FOREST GREEN	FUCHSIA
GREEN OLIVE	GREY CAMOUFLAGE	HAWAII BLUE	INK BLUE	KELLY GREEN	LIGHT ROYAL BLUE	LIGHT SAND	LIME
MOKA BROWN	NAVY	OLIVE CAMOUFLAGE	ORANGE	ORION BLUE	OXFORD GREY	PALE PINK	PEACH
PISTACHIO	PUMPKIN	PURPLE	RED	SKY BLUE	STORM GREY	STRAW YELLOW	SWEET GREY
TROPICAL BLUE	TRUE CORAL	WHITE	WINE	YELLOW			

ASH HEATHER	BLACK	CHOCOLATE	DARK GREY	DARK KHAKI	FOREST GREEN	FUCHSIA	KELLY GREEN
LIGHT ROYAL BLUE	LIGHT SAND	LIME	NAVY	ORANGE	OXFORD GREY	PURPLE	RED
SKY BLUE	TROPICAL BLUE	WHITE	WINE	YELLOW			







# CAPPUCCIO BASIC - 280 G/M<sup>2</sup>

## GILDAN® Softstyle®

GISF500



### FELPA SOFTSTYLE MIDWEIGHT CON CAPPuccio

**278 g/m<sup>2</sup>** - 80% cotone/20% poliestere. Confortevole interno in felpa garzata ideale per la stampa. Cappuccio a 2 pannelli in jersey. Spalle spioventi. Tasca a canguro. Polsini con orlo a costine 1x1 e fascia a fondo capo in spandex per maggiore flessibilità. Taglio classico, corpo tubolare.

S > 4XL



5XL



CERTIFICAZIONE SU RICHIESTA



S - M - L - XL - XXL - 3XL - 4XL - 5XL

FELPE



CERTIFICAZIONE SU RICHIESTA



XS - S - M - L - XL - XXL - 3XL - 4XL - 5XL



CGWU121



### ID.003 FELPA CON CAPPuccio

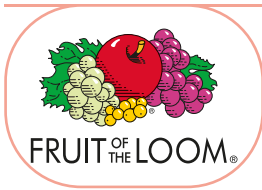
**280 g/m<sup>2</sup>** - 80% Cotone / 20% Poliestere. Felpa con cappuccio foderato e cordoncino; Cappuccio foderato e cordoncino. Polsini e orli in costina 1x1 in Elastan. Tasca marsupio anteriore. Spalle e giromanica con impuntura piatta. Taglio moderno. Struttura tubolare.

XS > 4XL



5XL





SC244C



SC62043 › P.853

FELPA CLASSICA CON CAPPUCCIO  
(62-208-0)

**280 g/m<sup>2</sup>** • Bianco - Heather Grey 260 g / m<sup>2</sup>. 80% cotone / 20% poliestere (Dark Heather Grey: 60% cotone / 40% poliestere - altri colori Heather 50% cotone / 50% poliestere). Cappuccio foderato con cordoncino piatto. Tasca frontale a marsupio. Bordo a costine sui polsini e sulla base in cotone / Lycra<sup>®</sup>.

S > XXL



3XL



4XL



5XL



S - M - L - XL - XXL - 3XL - 4XL - 5XL

FELPE



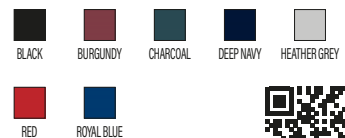
CERTIFICAZIONE SU RICHIESTA

SC62152



FELPA PREMIUM  
CON CAPPUCCIO

**280 g/m<sup>2</sup>** • Heather Grey 260 g / m<sup>2</sup>. 70% cotone / 30% poliestere. Cappuccio foderato con coulisse piatta tono su tono. Nastri di rinforzo in single jersey sul collo. Tasca a canguro. Polsini e fondo capo a costine in cotone / elasthan.



S - M - L - XL - XXL



# CAPPUCCIO BASIC - 280 G/M<sup>2</sup>



CGWU620 CGWK681 | P.853

## FELPA CON CAPPUCCIO

**280 g/m<sup>2</sup>** - 80% Cotone pettinato / 20% Poliestere.  
Felpa con cappuccio: Perfect Sweat Technology: tessuto di altissima qualità per un'elevata facilità di stampa, comfort e resistenza. Cappuccio foderato con cordino e occhiello in metallo. Polsino e orlo inferiore in costina 1x1 con Elastan. 2 tasche a marsupio anteriori con cuciture rinforzate. Cucitura di rinforzo sulle spalle e sul giromanica. Taglio moderno. Cuciture laterali.

XXS > XXL



3XL



XXS - XS - S - M - L - XL - XXL - 3XL



RU265M

## FELPA AUTHENTIC CON CAPPUCCIO

**280 g/m<sup>2</sup>** - 80% Cotone pettinato Ring-Spun / 20% Poliestere (3 strati di tessuto). Cappuccio doppio strato con coulisse. Coulisse grossa e piatta con occhielli. Polsini e base ampi. Maniche e spalle più strette con cucitura spalle rivolta in avanti. Nastro al collo a lisca di pesce. Tasca a marsupio. Accesso per auricolari MP3. Giromanica, polsini e orlo con cuciture nascoste. Taglio più stretto e moderno.

XS > 3XL



4XL



XS - S - M - L - XL - XXL - 3XL - 4XL



FELPE

# KARIBAN BASIC+



CERTIFICAZIONE SU RICHIESTA



CERTIFICAZIONE SU RICHIESTA

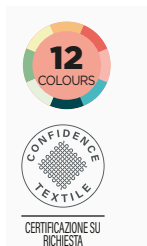
K4018

## FELPA OVERSIZE CON CAPPUCCIO IN FELPA

**280 g/m<sup>2</sup>** - 80% cotone / 20% poliestere. Taglio oversize con spalle cascanti. Felpa garzata. Cotone cardato. Costine 2xl con finitura tubolare per una migliore finitura a fondo manica e fondo capo. Tasca nascosta con zip invisibile nella cucitura sul lato destro. Cappuccio con pince doppia in cotone. Fondo manica e fondo capo a costine con elasthan per evitare che il capo si deformi. Nastri di rinforzo a motivo spigato tono su tono. Mezzaluna all'interno collo. Finitura a doppia impuntura a cavallo su fondo manica e fondo capo. Nessuna etichetta con il nome della marca sul collo; solo una piccola etichetta con l'indicazione della taglia per semplificare la personalizzazione.



XXS - XS - S - M - L - XL - XXL - 3XL



# KARIBAN

K489 LSF

## FELPA CON CAPPUCCIO

**300 g/m<sup>2</sup>** - 80% cotone / 20% poliestere (Ash Heather : 79% cotone / 20% poliestere / 1% viscosa). Superficie esterna 100% cotone. Trattamento LSF (Low Shrinkage Fleece: felpa preristretta). Felpa garzata a 3 fili in cotone pettinato. Maniche a giro. Nastri di rinforzo a contrasto sul collo (Contrasto in colore Oxford Grey per tutte le varianti colore, escluso per la variante Oxford Grey e Ash Heather dove il contrasto è nel colore Navy). Cappuccio foderato a nido d'ape con coulisse. Tasche a canguro. Polsini e fondo capo a costine.



XS - S - M - L - XL - XXL - 3XL - 4XL





CAPPUCCIO 80/20 - 280 G/M<sup>2</sup>

# KARIBAN



CERTIFICAZIONE SU RICHIESTA



CERTIFICAZIONE SU RICHIESTA

K4013



K4014 › P.854

## FELPA CON CAPPUCCIO A CONTRASTO CON MOTIVI

**280 g/m<sup>2</sup>** - 80% cotone pettinato / 20% poliestere.  
Felpa garzata a 3 fili. Taglio aderente. Maniche dritte. Tasche a canguro. Finitura a mezzaluna nel collo che facilita la personalizzazione dall'interno. Finiture di polsini e fondo capo a costine 1x1. Cappuccio foderato con tessuto a tema in cotone jersey stampato e coulisse a contrasto. Etichetta con il nome della marchio staccabile.



BLACK / MEXICAN SKULL



NAVY / MARINIÈRE



NAVY / RED TARTAN



BLACK / MEXICAN SKULL



NAVY / RED TARTAN



NAVY / MARINIÈRE

XS - S - M - L - XL - XXL - 3XL



CERTIFICAZIONE SU RICHIESTA



CERTIFICAZIONE SU RICHIESTA

K4016



LSF

## FELPA TRICOLORE CON CAPPUCCIO

**280 g/m<sup>2</sup>** - 80% cotone / 20% poliestere.  
Superficie esterna 100% cotone. Taglio aderente. Cotone pettinato. Felpa garzata a 3 fili. LSF (Low Shrinkage Fleece). Lavaggio agli enzimi. Felpa con cappuccio tricolore con striscia bianca centrale su tutti i colori. Fondo manica e fondo capo a costine 1x1 in tubolare per una migliore finitura, con impunture. Tasca a canguro con doppia impuntura. Cappuccio plissettato con occhielli e cordoncino metallico, con coulisse tonda. Nastri di rinforzo a motivo spigato tono su tono. Fondo manica e fondo capo con elastan per evitare che il capo si deformi. Mezzaluna sul retro per semplificare la personalizzazione. Etichetta con il nome della marca sul collo; unitamente a una piccola etichetta con l'indicazione della taglia per semplificare la personalizzazione.



BLACK / WHITE / BASALT GREY



NAVY / WHITE / BASALT GREY



NAVY / WHITE / RED



WINE / WHITE / NAVY



XS - S - M - L - XL - XXL - 3XL - 4XL



# KARIBAN

## FELPE CON CAPPuccio

**280 g/m<sup>2</sup>** - 80% Cotone pettinato/20% Poliestere (Oxford Grey: 76% cotone pettinato/21% poliestere/3% viscosa). Felpa garzata. Tasca a marsupio con accesso auricolari. Polsini e girovita a coste. Cappuccio foderato a contrasto con cordino.

FELPE



XS - S - M - L - XL - XXL - 3XL - 4XL

XS - S - M - L - XL - XXL

<p><b>K446</b> </p> <table border="0"> <tr> <td></td> <td></td> <td></td> <td></td> <td></td> <td></td> <td></td> <td></td> </tr> <tr> <td></td> <td></td> <td></td> <td></td> <td></td> <td></td> <td></td> <td></td> </tr> <tr> <td></td> <td></td> <td></td> <td></td> <td></td> <td></td> <td colspan="2"></td> </tr> </table>																									<p> <b>K453 &gt; P.854</b></p> 	<p><b>K465</b> </p> <table border="0"> <tr> <td></td> <td></td> <td></td> <td></td> <td></td> <td></td> <td></td> <td></td> </tr> <tr> <td></td> <td></td> <td></td> <td></td> <td></td> <td></td> <td></td> <td></td> </tr> <tr> <td></td> <td colspan="7"></td> </tr> </table>																									<p> <b>K453 &gt; P.854</b></p> 



S - M - L - XL - XXL - 3XL - 4XL

SC165

FELPA PREMIUM ZIP 1/4 (62-032-0)

**260 - 280 g/m<sup>2</sup>** - 70% Cotone Ring-Spun / 30% Poliestere. Colletto a cadetto con nastro singolo in maglia sul retro. Zip nascosta per una stampa migliore. Base e polsini a costine in Cotone / Elastan.

S > XXL



3XL > 4XL



M - L - XL - XXL - 3XL



XS - S - M - L - XL - XXL - 3XL - 4XL

K206

TRUCKER - FELPA PIQUÉ ZIP A 1/4

**300 g/m<sup>2</sup>** - 80% Cotone Piqué / 20% Poliestere. Collo con zip. Interno collo e fodera in contrasto. Girovita e polsini in costina.



RU270M

FELPA CON COLLO CON ZIP AUTHENTIC

**280 g/m<sup>2</sup>** - 80% cotone pettinato ring spun, 20% poliestere, tessuto esterno 100% cotone (tessuto 3 spessori). Nastrino di rinforzo sul collo a motivo spigato per comfort e stabilità ottimali. Fondo capo e polsini a costine più larghi. Impunture su giromanica, polsini e a fondo capo. Tessuto spazzolato. Chiusura con ¼ zip YKK in metallo (argento anticato).





# KARIBAN BASIC+



CERTIFICAZIONE SU RICHIESTA



XS - S - M - L - XL - XXL - 3XL - 4XL

FELPE

K478 

FELPA ZIP 1/4

**280 g/m<sup>2</sup>** • 80% cotone / 20% poliestere. Felpa garzata. Maniche a giro. Collo con zip con nastrino di rinforzo. Fondo manica e fondo capo a costine tono su tono.



CERTIFICAZIONE SU RICHIESTA



# KARIBAN

K487   LSF

FELPA COLLO CON ZIP

**300 g/m<sup>2</sup>** • 80% cotone / 20% poliestere (Ash Heather : 79% cotone / 20% poliestere / 1% viscosa). Superficie esterna 100% cotone. Trattamento LSF (Low Shrinkage Fleece: felpa preristretta). Felpa garzata a 3 fili in cotone pettinato. Maniche a giro. 1/4 zip in plastica tono su tono. Nastrino di rinforzo a contrasto sul collo (Contrasto in colore Oxford Grey per tutte le varianti colore, escluso per la variante Oxford Grey e Ash Heather dove il contrasto è nel colore Navy). Polsini e fondo capo a costine.



XS - S - M - L - XL - XXL - 3XL - 4XL





# FULL ZIP - 270-280 G/M<sup>2</sup>

FELPE



S - M - L - XL

SC62116



## FELPA PREMIUM FULL ZIP (62-116-0)

**280 g/m<sup>2</sup>** - Bianco - Heather Grey 260 g / m<sup>2</sup>. 70% Cotone / 30% Poliestere. Colletto a cadetto con nastro singolo in maglia sul retro. Due tasche a marsupio. Zip nascosta per una stampa migliore. Base e polsini a costine in Cotone / Elastan.



S - M - L - XL - XXL - 3XL

SC62230



## FELPA CLASSIC FULL ZIP (62-230-0)

**280 g/m<sup>2</sup>** - Bianco - Heather Grey 260 g / m<sup>2</sup>. 80% Cotone / 20% Poliestere. Colletto a cadetto con nastro singolo in maglia sul retro. Zip nascosta per una stampa migliore. Due tasche anteriori a filetto. Base e polsini a costine in cotone / Lycra .

S > XXL



3XL



XS - S - M - L - XL - XXL

CGWU126



## FELPA FULL ZIP ID.206

**270 g/m<sup>2</sup>** - 50% cotone / 50% poliestere. Pile spazzolato. Scollatura dello stesso materiale e zip tono su tono con il cursore metallico. Tasche a filo. Polsini e orlo inferiore con elastan in costina 1x1. Doppia cucitura al giromanica. Maniche con cuciture laterali. Modello unisex. Sistema "B & C No Label" etichetta senza marchio per un perfetto rebranding.



S - M - L - XL - XXL - 3XL

CGWM646



## FELPA SPIDER FULL ZIP

**280 g/m<sup>2</sup>** - Pile spazzolato. 80% Cotone pettinato / 20% Poliestere. Felpa full zip. Perfect Sweat Technology: tessuto di altissima qualità per un'elevata facilità di stampa, comfort e resistenza. Collo alto. Collo e polsino e orlo inferiore in costina 2x2. Cuciture rinforzate. 2 tasche laterali. Cuciture laterali.







# KARIBAN BASIC+



CERTIFICAZIONE SU RICHIESTA



XS - S - M - L - XL - XXL - 3XL - 4XL

K472



## FELPA FULL ZIP

**280 g/m<sup>2</sup>** - 80% cotone / 20% poliestere. Felpa garzata. Maniche a giro. 2 tasche a filetto sul davanti. Nastrino di rinforzo con motivo spigato sul collo. Fondo manica e fondo capo a costine.



FELPE

# KARIBAN

## GIACCHE



**300 g/m<sup>2</sup>** - 80% cotone / 20% poliestere. Trattamento LSF (Low Shrinkage Fleece: felpa preristretta). Felpa garzata a 3 fili in cotone pettinato. Taglio aderente. Maniche dritte. Collo alto. Zip in plastica tono su tono. 2 tasche a filetto con zip sul lato. Finitura a mezzaluna nel collo per facilitare la personalizzazione dall'interno. Fondo manica e fondo capo a costine 1xl. Etichetta con il nome del marchio staccabile.



CERTIFICAZIONE SU RICHIESTA



XS - S - M - L - XL - XXL - 3XL - 4XL



CERTIFICAZIONE SU RICHIESTA



CERTIFICAZIONE SU RICHIESTA

S - M - L - XL - XXL - 3XL - 4XL



CERTIFICAZIONE SU RICHIESTA



CERTIFICAZIONE SU RICHIESTA

XS - S - M - L - XL - XXL - 3XL

K4002 LSF

## GIACCA IN FELPA CON ZIP

**300 g/m<sup>2</sup>** - 80% cotone / 20% poliestere. Tessuto felpato a 3 fili con trattamento LSF (Low Shrinkage Fleece). Lavabile a 60 °C. Chiusura con zip e 2 tasche con zip davanti tono su tono. Nastrino di rinforzo a motivo spigato al collo. Collo Teddy. Fondo manica e fondo capo a costine.





B&C COLLECTION

NO LABEL

CONFIDENCE TEXTILE

CERTIFICAZIONE SU RICHIESTA

XS - S - M - L - XL - XXL

CGWUI25

FELPA CON CAPPUCCIO FULL ZIP ID.205

270 g/m<sup>2</sup> - 50% cotone / 50% poliestere. Pile spazzolato. Tasca a marsupio e cappuccio foderato con cordoncino su due lati. Zip tono su tono con il cursore in metallo. Polsini e orlo inferiore con elastan in costina 1x1. Doppia cucitura al giromanica. Maniche con cuciture laterali. Modello unisex. Sistema "B & C No Label" etichetta senza marchio per un perfetto rebranding.

- ANTHRACITE
- BLACK
- HEATHER GREY
- NAVY
- RED



GILDAN<sup>®</sup> Heavy Blend™

17 COLOURS

TEAR AWAY

CONFIDENCE TEXTILE

CERTIFICAZIONE SU RICHIESTA

S - M - L - XL - XXL - 3XL - 4XL - 5XL



FRUIT OF THE LOOM<sup>®</sup>

CONFIDENCE TEXTILE

CERTIFICAZIONE SU RICHIESTA

S - M - L - XL - XXL - 3XL - 4XL

G118600

FELPA CON CAPPUCCIO FULL ZIP HEAVY BLEND™

271 g/m<sup>2</sup> - 50% Cotone / 50% Poliestere. Filato open end. Cappuccio con cordoncino. Full zip YKK®. Maniche set-in. Bordo a costine 1 x 1 in Lycra® sui polsini e sulla base. Tasche riportate. Impunture. Tubolare.

S > XXL

- ASH
- BLACK
- CAROLINA BLUE
- DARK CHOCOLATE
- DARK HEATHER
- FOREST GREEN
- GRAPHITE HEATHER
- IRISH GREEN
- MAROON
- NAVY
- PURPLE
- RED
- ROYAL BLUE
- SAFETY ORANGE
- SAFETY YELLOW
- SPORT GREY
- WHITE

3XL > 5XL

- BLACK
- NAVY
- RED
- ROYAL BLUE
- SPORT GREY



SC62062

SC62045 P.853

FELPA CLASSICA CON CAPPUCCIO FULL ZIP

280 g/m<sup>2</sup> - Bianco - Heather Grey 260 g / m2. 80% cotone / 20% poliestere (Dark Heather Grey: 60% cotone/ 40% poliestere). Cappuccio foderato con fettuccia sul retro del collo in single jersey e cordoncino piatto in tinta. Due tasche frontali a marsupio. Base e polsini a costine in cotone / Lycra®. Zip nascosta.

S > XXL

- BLACK
- BURGUNDY
- DARK HEATHER GREY
- DEEP NAVY
- HEATHER GREY
- RED

3XL

- BLACK
- DEEP NAVY
- HEATHER GREY

4XL

- BLACK
- HEATHER GREY





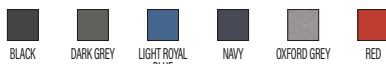
FELPE

# KARIBAN

NEW ▶



XS - S - M - L - XL - XXL - 3XL - 4XL - 5XL



CERTIFICAZIONE SU RICHIESTA



CERTIFICAZIONE SU RICHIESTA



CERTIFICAZIONE SU RICHIESTA



CERTIFICAZIONE SU RICHIESTA



K4042

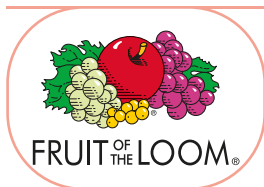
## FELPA IN TESSUTO RICICLATO CON ZIP E CAPPuccio

**280 g/m<sup>2</sup>** • 50% cotone ring spun / 50% poliestere riciclato post-consumer. Felpa garzata. Taglio straight. Modello tagliato e cucito. Costina 2x1 a struttura tubolare per una migliore finitura su collo, fondo manica e fondo capo. Tasca a canguro. Zip di chiusura in nylon. Cappuccio foderato in policotone jersey con coulisse piatta. Nastrino di rinforzo in jersey tono su tono all'interno del collo. Nessuna etichetta con il nome del marchio sul collo; solo una piccola etichetta con l'indicazione della taglia per semplificare la personalizzazione.





CON ZIP E CAPPUCCIO - 280 G/M<sup>2</sup>



## FELPE PREMIUM CON CAPPUCCIO CERNIERA INTERA

**280 g/m<sup>2</sup>** • White - Heather Grey 260 g/m<sup>2</sup>. 70% cotone/30% poliestere. Cappuccio foderato con cordoncino piatto in tinta. Nastrino sul collo in single jersey. Due tasche anteriori. Bordo a costine in cotone/elastan sui polsini e sulla base. Cerniera nascosta.

FELPE



S - M - L - XL - XXL



S - M - L - XL



CERTIFICAZIONE SU RICHIESTA



CERTIFICAZIONE SU RICHIESTA

SC361C



BLACK



CHARCOAL



DEEP NAVY



HEATHER GREY



RED



SC62118



AZUR BLUE



BLACK



DEEP NAVY



FUCHSIA



HEATHER GREY



RED



WHITE



RU266M



### FELPA AUTHENTIC CON CAPPUCCIO FULL ZIP

**280 g/m<sup>2</sup>** • 80% Cotone pettinato Ring-Spun / 20% Poliestere (3 strati di tessuto). Cappuccio doppio strato con coulisse. Coulisse grossa e piatta con occhielli. Polsini e base ampi. Maniche e spalle più strette con cucitura spalle rivolta in avanti. Nastrino al collo a lisca di pesce. Zip YKK<sup>®</sup> in metallo (argento antico). Zip Kissing (coperta) per la completa decorazione. Tasca applicata. Accesso per auricolari MP3. Giromanica, polsini e orlo con cuciture nascoste. Taglio più stretto e moderno.

XS > 3XL



BLACK



BOTTLE GREEN



BRIGHT ROYAL



BURGUNDY



CLASSIC RED



CONVOY GREY



FRENCH NAVY



FUCHSIA



LIGHT OXFORD

4XL



BLACK



FRENCH NAVY



LIGHT OXFORD



XS - S - M - L - XL - XXL - 3XL - 4XL



CERTIFICAZIONE SU RICHIESTA





# KARIBAN BASIC+

K479



## FELPA CON CAPPuccio FULL ZIP

**280 g/m<sup>2</sup>** - 80% cotone / 20% poliestere. Felpa garzata. Maniche a giro. Zip in nylon. Cappuccio foderato con coulisse tono su tono. Tasche a canguro. Fondo manica e fondo capo a costine.



XS - S - M - L - XL - XXL - 3XL - 4XL

# KARIBAN

## FELPA UOMO CON CAPPuccio FULL ZIP



**300 g/m<sup>2</sup>** - 80% cotone pettinato / 20% poliestere. (Ash Heather : 79% cotone pettinato / 20% poliestere / 1% viscosa). Felpa garzata a 3 fili LSF (Low Shrinkage Fleece). Nastrino di rinforzo a contrasto al collo (Navy per le tinte Oxford Grey e Ash Heather; Oxford Grey per tutti gli altri colori). Cappuccio foderato a nido d'ape con coulisse. Tasche a canguro. Fondo manica e fondo capo a costine. Chiusura con zip.



CERTIFICAZIONE SU RICHIESTA



CERTIFICAZIONE SU RICHIESTA



K454



LSF



K464



LSF



XS - S - M - L - XL - XXL - 3XL - 4XL

XS - S - M - L - XL - XXL





GIACCA TEDDY - 70/30 - 320 G/M<sup>2</sup>

KARIBAN



CERTIFICAZIONE SU RICHIESTA



XS - S - M - L - XL - XXL - 3XL

K4003



### GIUBBOTTO TEDDY CON CAPPuccio

**320 g/m<sup>2</sup>** - 70% cotone / 30% poliestere. Felpa garzata a 3 fili. Maniche a giro a contrasto. Cappuccio a 3 pannelli, foderato in jersey e con cordini a contrasto. Chiusura con automatici sul davanti. Collo, maniche e fondo capo a costine con 2 bordini rigati a contrasto. 2 tasche a filetto sul davanti. Nastrino di rinforzo con motivo spigato e asola per appendere il capo all'interno del collo. Nessuna etichetta con il nome della marca sul collo ma solo una piccola etichetta con l'indicazione della taglia per semplificare la personalizzazione. Vera e propria icona, il giubbotto Teddy ha attraversato più generazioni. È protagonista ovunque, dalla strada ai banchi di scuola e persino sulle passerelle.



NAVY / OXFORD GREY / WHITE



OXFORD GREY / NAVY / WHITE



CERTIFICAZIONE SU RICHIESTA



XS - S - M - L - XL - XXL - 3XL

K497



K498 - P.855

### GIUBBOTTO IN FELPA TEDDY

**320 g/m<sup>2</sup>** - 70% cotone / 30% poliestere. Felpa garzata a 3 fili. Maniche a giro a contrasto. Chiusura con automatici a contrasto sul davanti. Collo, maniche e fondo capo a costine con 2 bordini rigati a contrasto. 2 tasche a filetto a contrasto sul davanti. Nastrino di rinforzo con motivo spigato e asola per appendere il capo all'interno del collo. Nessuna etichetta con il nome della marca al collo ma solo una piccola etichetta con l'indicazione della taglia per semplificare la personalizzazione. Vera e propria icona, il giubbotto Teddy ha attraversato più generazioni. È protagonista ovunque, dalla strada ai banchi di scuola e persino sulle passerelle.



BLACK / RED



BLACK / WHITE



LIGHT ROYAL BLUE / WHITE



NAVY / WHITE



OXFORD GREY / BLACK



OXFORD GREY / WHITE



RED / WHITE



WINE / OXFORD GREY





# KARIBAN

## FELPA CON CAPPUCCIO A CONTRASTO FULL ZIP

**280 g/m<sup>2</sup>** • 80% Cotone pettinato / 20% Poliestere. Felpa garzata. Tasca a marsupio con accesso per auricolari. Fondo manica e fondo capo a costine. Cappuccio a contrasto foderato, con coulisse. Zip a contrasto.



CERTIFICAZIONE SU RICHIESTA



CERTIFICAZIONE SU RICHIESTA



XS - S - M - L - XL - XXL - 3XL - 4XL

XS - S - M - L - XL - XXL

FELPE

K466



BLACK / FINE GREY



BLACK / RED



BLACK / YELLOW



DARK GREY / BLACK



LIGHT KELLY GREEN / WHITE



LIGHT ROYAL BLUE / WHITE



NAVY / FINE GREY



NAVY / RED



OXFORD GREY / NAVY



RED / WHITE



K486 › P.855

K467



BLACK / FINE GREY



BLACK / RED



BLACK / YELLOW



NAVY / FINE GREY



OXFORD GREY / NAVY



RED / WHITE



K486 › P.855





100% COTONE CON LAVAGGIO AGLI ENZIMI - CON ZIP E CAPPuccio - 180 G/M<sup>2</sup>

# KARIBAN



CERTIFICAZIONE SU RICHIESTA



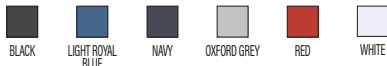
XS - S - M - L - XL - XXL - 3XL

K438



FELPA LEGGERA IN COTONE CON CAPPuccio

**180 g/m<sup>2</sup>** - 100% cotone pettinato con lavaggio agli enzimi (Oxford Grey: 90% cotone / 10% viscosa). Tessuto ultra morbido. Modello moderno a vestibilità comoda. Nastri di rinforzo a contrasto al collo (Dark Grey per il colore Oxford Grey e Oxford Grey per gli altri colori). 2 tasche a canguro. Polsini e fondo capo in tessuto. Zip a contrasto e coulisse cappuccio bicolore.





KARIBAN  
PREMIUM

## GIACCA CON ZIP E CAPPUCCIO

**320 g/m<sup>2</sup>** - 70% cotone / 26% poliestere / 4% elasthan. Cotone pettinato. Tessuto interlock. Trattamento LSI (Low Shrinkage Interlock). Cappuccio 2 pannelli, foderato nello stesso tessuto del resto della giacca, senza coulisse. Impunture sul collo. Nastrino di rinforzo sull'interno del collo. Zip in nylon tono su tono con zip in metallo e finitura con nastrino di rinforzo all'interno. Maniche raglan. Costine 1x1. 2 tasche nella cucitura dell'inserto. Nessuna etichetta con il nome della marca; solo una piccola etichetta con l'indicazione della taglia per semplificare la personalizzazione.



PK400 LSI



PK401 LSI



PK404 LSI

### GIACCA CON ZIP

**320 g/m<sup>2</sup>** - 70% cotone / 26% poliestere / 4% elasthan. Cotone pettinato. Tessuto interlock. Trattamento LSI (Low Shrinkage Interlock). Sovracucitura nel collo. Nastrino di rinforzo all'interno del collo. Zip in nylon tono su tono con zipper in metallo e finitura con nastrino di rinforzo all'interno. Maniche raglan. Costine 1x1. 2 tasche nella cucitura dell'inserto. Nessuna etichetta con il nome della marca; solo una piccola etichetta con l'indicazione della taglia per semplificare la personalizzazione.



S - M - L - XL - XXL - 3XL





**KARIBAN**  
*Vintage*



CERTIFICAZIONE SU RICHIESTA



XS - S - M - L - XL - XXL - 3XL

KV2308



FELPA CON CAPPuccio

**350 g/m<sup>2</sup>** - 80% cotone / 20% poliestere (Ash Heather : 79% cotone / 20% poliestere / 1% viscosa). Felpa garzata. Manopesca al tatto e aspetto vintage. Cappuccio foderato. Coulisse rotonda e a contrasto nel cappuccio. Nastrino di rinforzo fantasia sul collo. Tasche a canguro. Fondo manica e fondo capo a costine. Nessuna etichetta con il nome della marca sul collo; solo un'indicazione della taglia per semplificare la personalizzazione. Il prodotto è stato sottoposto a un trattamento speciale che gli conferisce un aspetto volutamente invecchiato. Tale metodo artigianale comporta variazioni di colore da un prodotto all'altro, rendendo ogni pezzo unico e irripetibile.



FELPE



CERTIFICAZIONE SU RICHIESTA



XS - S - M - L - XL - XXL - 3XL



CERTIFICAZIONE SU RICHIESTA



XS - S - M - L - XL - XXL - 3XL

KV2315



FELPA FRENCH TERRY CON NON GARZATA

**300 g/m<sup>2</sup>** - 100% cotone. In felpa non garzata French Terry con trattamento speciale per un aspetto "slavato". Cappuccio foderato e incrociato davanti. Tasche a canguro. Inserti laterali a costina. Finitura a costine su bordo del cappuccio, fondo manica e fondo capo. Nessuna etichetta con il nome della marca sul collo; solo una piccola etichetta con l'indicazione della taglia per semplificare la personalizzazione. Il prodotto è stato sottoposto a un trattamento speciale che gli conferisce un aspetto volutamente invecchiato. Tale metodo artigianale comporta variazioni di colore da un prodotto all'altro, rendendo ogni pezzo unico e irripetibile.



KV2312



GIACCA VINTAGE IN FELPA FODERATA IN SHERPA

**350 g/m<sup>2</sup>** - 80% cotone / 20% poliestere. Interamente foderata in sherpa 100% poliestere. 2 tasche a filetto sul davanti. Chiusura con zip in metallo. Finitura a costine 4x4 su collo, bordo del cappuccio, fondo manica e fondo capo. Zip invisibile lato cuore e cucitura su lato sinistro per apertura e personalizzazione. Nessuna etichetta con il nome della marca sul collo, solo un'indicazione della taglia per semplificare la personalizzazione.





FELPE

**KARIBAN**  
*Vintage*

## FELPA VINTAGE CERNIERA INTERA CON CAPPUCCIO

**350 g/m<sup>2</sup>** • 80% cotone/20% poliestere. Ash Heather: 79% cotone/20% poliestere/1% viscosa. Felpa garzata. Tocco manopescata e aspetto vintage. Cerniera metallica. Cappuccio foderato. Cordoncino rotondo e a contrasto nel cappuccio. Doppio nastrino di rinforzo con motivo spigato al collo. Tasche a canguro. Fondo manica e fondo capo a costine. Il prodotto è stato sottoposto a un trattamento speciale che gli conferisce un aspetto volutamente invecchiato. Tale metodo artigianale comporta variazioni di colore da un prodotto all'altro, rendendo ogni pezzo unico ed irripetibile. Nessuna etichetta con il nome del marchio, solo un'indicazione della taglia per semplificare la ri-etichettatura.



**NO**  
LABEL

CONFIDENCE  
TEXTILE

CERTIFICAZIONE SU  
RICHIESTA

**NO**  
LABEL

CONFIDENCE  
TEXTILE

CERTIFICAZIONE SU  
RICHIESTA

S - M - L - XL - XXL - 3XL

XS - S - M - L - XL - XXL



ASH HEATHER



NIGHT BLUE  
HEATHER



SLUB GREY  
HEATHER



VINTAGE  
CHARCOAL



VINTAGE DARK  
RED



VINTAGE NAVY

KV2306



KV2307





# KARIBAN

## GIACCHE IN TESSUTO FELPATO CON ZIP

**360 g/m<sup>2</sup>** - 80% cotone pettinato / 20% poliestere LSF (Low Shrinkage Fleece). Felpa garzata e peristretta. Lavaggio silconico. Taglio aderente grazie a un profilo laterale a costine. Interno del collo a costine con righe a contrasto White. Nastrino di rinforzo tono su tono. 2 tasche davanti. Fondo manica e fondo capo a costine. Chiusura con zip.

FELPE



CERTIFICAZIONE SU RICHIESTA



CERTIFICAZIONE SU RICHIESTA



K456 LSF



K457 LSF



S - M - L - XL - XXL - 3XL

XS - S - M - L - XL - XXL

K442 LSF

### FELPA GIROCOLLO

**360 g/m<sup>2</sup>** - 80% Cotone pettinato / 20% Poliestere. Felpa garzata a basso restringimento. Lavaggio al silconico. Collo in costina e maniche Set-in. Nastrino di rinforzo al collo in contrasto di colore (Contrasto in colore Heather Grey per tutte le varianti colore, escluso per la variante Oxford Grey dove il contrasto è nel colore Middle Grey). Collo, polsini e girovita in costina.



CERTIFICAZIONE SU RICHIESTA

XS - S - M - L - XL - XXL - 3XL - 4XL



## KARIBAN

FELPE

K443  LSF

## FELPA CON CAPPUCCIO

**360 g/m<sup>2</sup>** - 80% Cotone pettinato / 20% Poliestere. Felpa garzata a basso restringimento. Lavaggio al silicone. Nastro di rinforzo in contrasto al collo. Interno cappuccio in contrasto. Tasca frontale a marsupio. Polsini e girovita in costina.

K444  LSF

## FELPA CON CAPPUCCIO FULL ZIP

**360 g/m<sup>2</sup>** - 80% Cotone pettinato / 20% Poliestere. Felpa garzata a basso restringimento. Lavaggio al Silicone. Nastro di rinforzo in contrasto al collo. Interno cappuccio in contrasto. Tasche frontali a marsupio. Polsini e girovita in costina. Zip.

