

Camerieri  
Ristorante  
con  
spencer  
e coreane

*Waiters  
with  
spencer  
and  
jacket  
with  
mandarin  
collar*

**SPENCER UOMO**

Mod 152V2

TEGA002 GABARDINA  
100% POLIESTERE GRAMMI 320

**R152V21 C100 Panna C999 Nero**  
Spencer Uomo  
collo a uomo  
abbottonatura con gemelli,  
sfoderato, bottoni metallo.  
Lavaggio ad acqua a 30°

**R4950 C999 Nero**  
Pantalone Uomo Con Pince  
con tasche all'americana davanti  
e due tasche a filetto dietro,  
fodera fino al ginocchio.  
Lavaggio ad acqua a 30°

TEPO001 100% POPELINE  
DI PURO COTONE GRAMMI 195

**R4561 C001 Bianco**  
Camicia Uomo  
collo mezza francese  
manica lunga  
polsi due bottoni.  
Lavaggio ad acqua a 30°.

**R9121 COro**  
Alamaro In Passamaneria  
da togliere dal capo  
tutte le volte che viene lavato.  
Lavaggio a secco  
oppure non lavare mai

RASO DI POLIESTERE  
**R601V CBianco CNero**  
Papillon Unisex.  
Lavaggio a secco

**R9310 C Nero**  
Fascia Elastica.  
Lavaggio a secco



**MEN'S SPENCER**

Mod 152V2

TEGA002 GABARDINE  
100% POLYESTER GRAMS 320

**R152V21 C100 Cream C999 Black**  
Men's Spencer  
with men's collar  
and link button  
unlined, metal buttons.  
30° washable.

**R4950 C999 Black**  
Men's Trousers  
with single reverse pleats  
two front american pockets  
and two cord pockets behind.  
lined in front until the knee.  
30° washable

TEPO001 100% COTTON POPLIN  
GRAMS 195

**R4561 C001 White**  
Long-sleeved Shirt  
with half french collar  
cuffs with two buttons  
30° washable

**R9121 CGold**  
Frog  
to be taken away  
every time you wash it.  
dry-cleaning

SATIN POLYESTER  
**R601V CWhite CBlack**  
Unisex Bow Tie  
dry-cleaning

**R9310 C Black**  
Elastic Band  
dry-cleaning



**SPENCER DONNA**

Mod 176

TEGA002 GABARDINA  
100% POLIESTERE GRAMMI 320

**R1762 C100 Panna C999 Nero**  
Spencer Donna  
collo a uomo  
abbottonatura con gemelli,  
sfoderato, bottoni metallo.  
Lavaggio ad acqua a 30°

**R3720 C999 Nero**  
Gonna Donna  
sotto il ginocchio  
dritta, con spacco dietro  
senza fodera.  
Lavaggio ad acqua a 30°.

TEPO001 100% POPELINE  
DI PURO COTONE GRAMMI 195

**R3951 C001 Bianco**  
Camicia Donna  
collo mezza francese  
manica lunga  
avvitata, polsi due bottoni.  
Lavaggio ad acqua a 30°.

**R9121 Coro**  
Alamaro In Passamaneria  
da togliere dal capo  
tutte le volte che viene lavato.  
Lavaggio a secco  
oppure non lavare mai

RASO DI POLIESTERE  
**R601V CBianco C Nero**  
Papillon Unisex.  
Lavaggio a secco

**R9310 C Nero**  
Fascia Elastica.  
Lavaggio a secco



**WOMEN'S SPENCER**

Mod 176

TEGA002 GABARDINE  
100% POLYESTER GRAMS 320

**R1762 C100 Cream C999 Black**  
Women's Spencer  
with men's collar  
and link button  
unlined, metal buttons.  
30° washable.

**R3720 C999 Black**  
Straight Skirt  
under the knee  
with back vent unlined.  
30° washable

TEPO001 100% COTTON POPLIN  
GRAMS 195

**R3951 C001 White**  
Long-sleeved Blouse  
with half-french collar  
waisted, cuffs with two buttons.  
30° washable

**R9121 CGold**  
Frog  
to be taken away  
every time you wash it.  
Dry-cleaning

SATIN POLYESTER  
**R601V CWhite CBBlack**  
Unisex Bow Tie.  
Dry-cleaning

**R9310 C Black**  
Elastic Band.  
Dry-cleaning





## SPENCER UOMO

Mod 152V1

TEGA002 GABARDINA  
100% POLIESTERE GRAMMI 320

**R152V10 C999 Nero C100 Panna**  
Spencer Uomo  
collo sciallato abbottonatura con gemelli,  
sfoderato, bottoni metallo.  
lavaggio ad acqua a 30°

**R4950 C999 Nero**  
Pantalone Uomo Con Pines  
con tasche all'americana  
davanti e due tasche  
a filetto dietro,  
fodera fino al ginocchio.  
lavaggio ad acqua a 30°

TEPO001 100% POPELINE  
DI PURO COTONE GRAMMI 195  
**R4561 C001 Bianco**  
Camicia Uomo  
collo mezza francese  
manica lunga  
polsi due bottoni.  
Lavaggio ad acqua a 30°.

**R9121 COro**  
Alamaro In Passamaneria  
da togliere dal capo tutte le volte  
che viene lavato. Lavaggio a secco  
oppure non lavare mai

RASO DI POLIESTERE  
**R601V CBianco CNero**  
Papillon Unisex.  
Lavaggio a secco

**R9310 CNero**  
Fascia Elastica.  
Lavaggio a secco



## MEN'S SPENCER

Mod 152V1

TEGA002 GABARDINE 100% POLYESTER  
GRAMS 320

**R152V10 C999 Black C100 Cream**  
Men's Spencer  
with shawl collar and link button  
unlined, metal buttons.  
30° washable.

**R4950 C999 Black**  
Men's Trousers  
with single reverse pleats  
two front american pockets  
and two cord pockets behind.  
lined in front until the knee.  
30° washable

TEPO001 100% COTTON POPLIN  
GRAMS 195  
**R4561 C001 White**  
long-sleeved shirt  
with half french collar  
cuffs with two buttons  
30° washable

**R9121 CGold**  
Frog  
to be taken away  
every time you wash it.  
Dry-cleaning

SATIN POLYESTER  
**R601V CWhite CBlack**  
Unisex Bow Tie.  
Dry-cleaning

**R9310 CBlack**  
Elastic Band.  
Dry-cleaning



**SPENCER DONNA**

**Mod 177**

TEGA002 GABARDINA  
100% POLIESTERE GRAMMI 320

**R1771 C100 Panna C999 Nero**  
Spencer Donna  
collo sciallato  
abbottonatura con gemelli,  
sfoderato, bottoni metallo.  
Lavaggio ad acqua a 30°

**R3720 C999 Nero**  
Gonna Donna  
sotto il ginocchio dritta,  
con spacco dietro  
senza fodera.  
Lavaggio ad acqua a 30°.

TEPO001 100% POPELINE  
DI PURO COTONE GRAMMI 195  
**R3951 C001 Bianco**  
Camicia Donna  
collo mezza francese manica lunga  
avvitata, polsi due bottoni,  
Lavaggio ad acqua a 30°.

**R9121 Coro**  
Alamara In Passamaneria  
da togliere dal capo  
tutte le volte che viene lavato.  
Lavaggio a secco oppure non lavare mai

RASO DI POLIESTERE  
**R601V CBianco C Nero**  
Papillon Unisex  
Lavaggio a secco

**R9310 C Nero**  
Fascia Elastica  
Lavaggio a secco

**WOMEN'S SPENCER**

**Mod 177**

TEGA002 GABARDINE  
100% POLYESTER GRAMS 320

**R1771 C100 Cream C999 Black**  
Women's Spencer  
with shawl collar  
and link button unlined, metal buttons.  
30° washable.

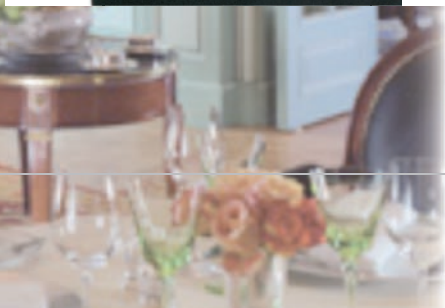
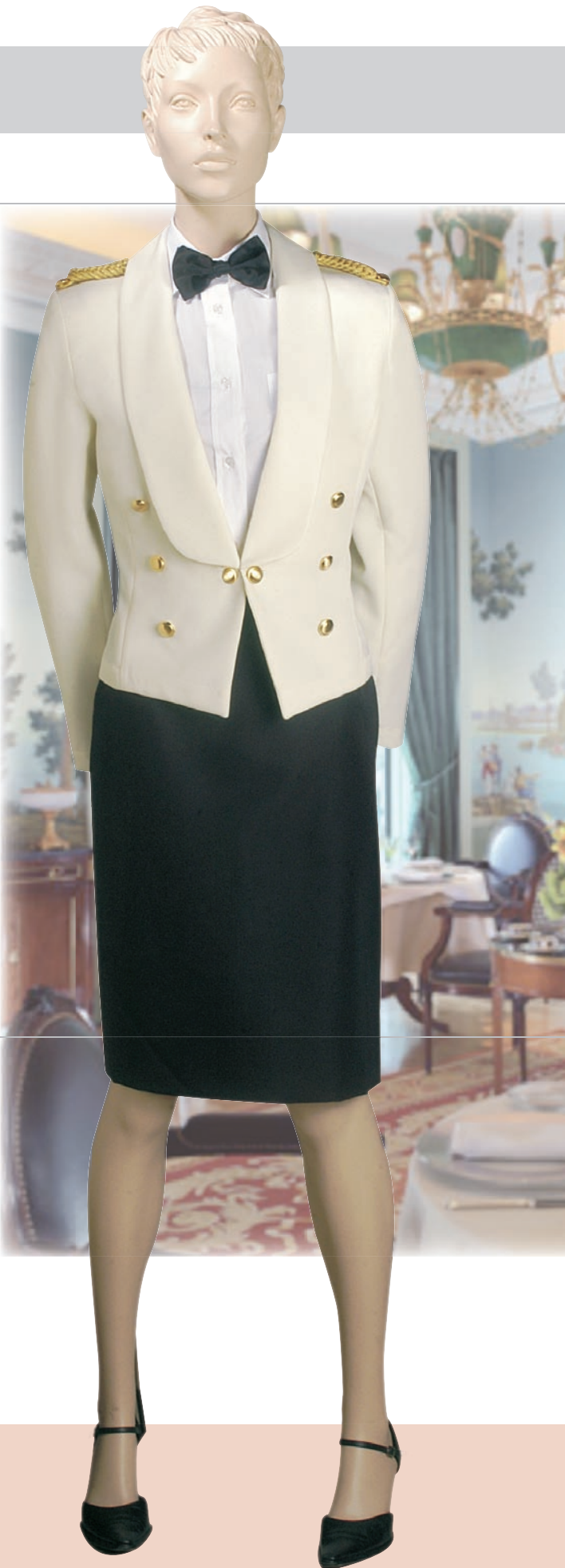
**R3720 C999 Black**  
Straight Skirt  
under the knee  
with back vent unlined.  
30° washable

TEPO001 100% COTTON POPLIN  
GRAMS 195  
**R3951 C001 White**  
Long-sleeved Blouse  
with half-french collar waisted,  
cuffs with two buttons.  
30° washable

**R9121 CGold**  
Frog  
to be taken away  
every time you wash it.  
Dry-cleaning

SATIN POLYESTER  
**R601V CWhite CBlack**  
Unisex Bow Tie.  
Dry-cleaning

**R9310 CBlack**  
Elastic Band.  
Dry-cleaning





## SPENCER COREANA UOMO

Mod 145V1

TEGA014 GABARDINA  
100% COTONE  
WASH WEAR GRAMMI 260  
facile stiro, tinto in filo, colore resistente  
a frequenti lavaggi  
**R145V11 C3142 Panna**  
Spencer Coreana Uomo Un Petto,  
un taschino a filetto in alto  
sfoderato sei bottoni a palla satinato  
lineato 36.  
Lavaggio ad acqua a 30°

TELA006 100% TELA POLIESTERE  
GRAMMI 230  
**R495M C Nero**  
Pantalone Uomo Con Pince  
con tasche all'americana davanti  
e due tasche a filetto dietro,  
fodera fino al ginocchio.  
Lavaggio ad acqua a 30°

TEPO001  
100% POPELINE COTONE  
GRAMMI 195  
**R4003 C001 Bianco**  
Finta Camicia Sotto Giacca.  
ha una pettorina davanti  
e un coprispalla dietro  
senza manica  
legato da laccetti sotto braccio.  
Lavaggio ad acqua a 30°



## MEN'S SPENCER WITH MANDARIN COLLAR

Mod 145V1

TEGA014 GABARDINE  
100% WASH & WEAR COTTON  
GRAMS 260  
easy iron, dyed in yarn,  
frequent wash resistant  
**R145V11 C3142 Cream**  
Men's Single-breasted Spencer  
with mandarin collar.  
one besom pocket above.  
unlined, six satinized round buttons.  
30° washable

TELA006  
100% POLYESTER CLOTH  
GRAMS 230  
**R495M CBlack**  
Men's Trousers With Single  
Reverse Pleats  
two front american pockets  
and two cord pockets behind.  
lined in front until the knee.  
30° washable

TEPO001 100% COTTON POPLIN  
GRAMS 195  
**R4003 C001 White**  
Sham Under-jacket Shirt  
front vest and back shoulder  
cover with no sleeve  
and tied by laces under the arm  
30° washable

**SPENCER COREANA DONNA**

**Mod 178**

TEGA014 GABARDINA  
100% COTONE WASH WEAR GRAMMI 260  
facile stiro, tinto in filo, colore resistente  
a frequenti lavaggi  
**R1782 C3142 Panna**  
Spencer Coreana Donna Un Petto,  
un taschino a filetto in alto sfoderato  
sei bottoni a palla satinato lineato 36 .  
Lavaggio ad acqua a 30°

TELA006 100% TELA DI  
POLIESTERE GRAMMI 230  
**R371C C Nero**  
Gonna Donna  
sotto il ginocchio dritta,  
con spacco dietro  
completamente foderata.  
Lavaggio ad acqua a 30°.

TEPO001 100% POPELINE  
COTONE GRAMMI 195  
**R4003 C001 Bianco**  
Finta Camicia Sotto Giacca.  
ha una pettorina davanti  
e un coprispalla dietro  
senza manica  
legato da laccetti  
sotto braccio

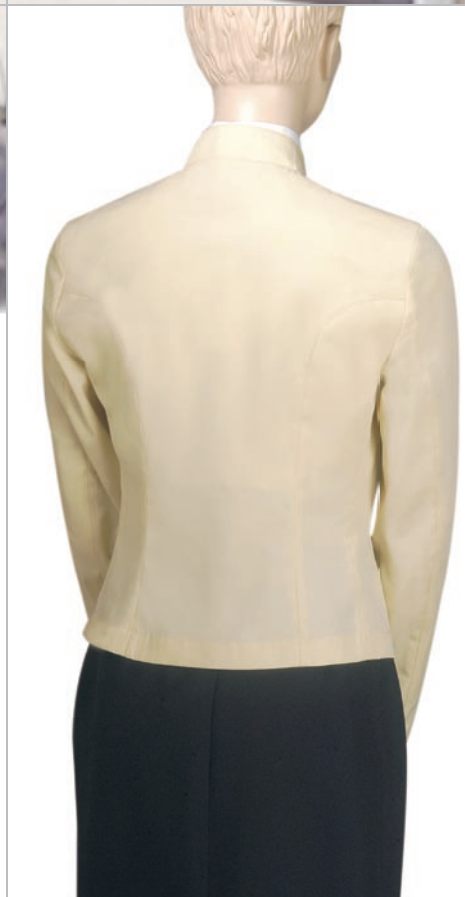
**WOMEN'S SPENCER  
WITH MANDARIN COLLAR**

**Mod 178**

TEGA014 GABARDINE  
100% WASH & WEAR COTTON  
GRAMS 260  
easy iron, dyed in yarn,  
frequent wash resistant  
**R1782 C3142 Cream**  
Women's Single-breasted Spencer  
with mandarin collar,  
one besom pocket above  
unlined, six satinized round buttons.  
30° washable.

TELA006 100% POLYESTER CLOTH  
GRAMS 230  
**R371C C Black**  
Straight Skirt Under The Knee  
with back vent lined.  
30° washable.

TEPO001  
100% COTTON POPLIN  
GRAMS 195  
**R4003 C001 White**  
Sham Under-jacket Shirt  
front vest and back shoulder  
cover with no sleeve  
and tied by laces under the arm  
30° washable





## SPENCER COREANA UOMO

**TASCHE A FILETTO BASSE  
E UN TASCINO ALTO**  
Mod. 145V2

TEGA032 GABARDINA  
100% COTONE GRAMMI 320  
tessuto con trattamento  
lavabile fino a 90 gradi

**R145V21 CBianco**  
Spencer Coreana Uomo  
un taschino in alto e due tasche a filetto  
in basso con nastro al collo e ai polsi  
in contrasto di colore, bottoni metallo.  
Lavaggio ad acqua fino a 90 gradi

TELA006 100% TELA POLIESTERE  
GRAMMI 230

**R495M C Nero**  
Pantalone Uomo  
con pince con tasche all'americana  
davanti e due tasche a filetto dietro,  
fodera fino al ginocchio.  
Lavaggio ad acqua a 30°

**R9121 COro oppure CBlu**  
Alamari In Passamaneria  
da togliere dal capo  
tutte le volte che viene lavato.  
Lavaggio a secco  
oppure non lavare mai

TEPI005 PIQUET 100% COTONE GRAMMI 190  
**R456V15 C002 Bianco**

Camicia Coreana con listino di 2 cm  
manica lunga alamari applicati su spalle  
in passamaneria da togliere tutte  
le volte che si lava fermato da bottone di metallo  
e da anellini. Lavaggio ad acqua a 30°.

TELA006 100% TELA DI POLIESTERE  
GRAMMI 230

**R346C CBlu**  
Grembiule Alla Francese  
asimmetrico misure 104 x 70,  
con lacci in tessuto lunghi.  
Lavaggio ad acqua a 30°



## MEN'S SPENCER

**WITH MANDARIN COLLAR  
TWO BESOM POCKETS DOWN  
AND ONE POCKET ABOVE**  
Mod. 145V2

TEGA032 GABARDINE  
100% COTTON GRAMS 320  
90° washable fabric

**R145V21 CWhite**  
Men's Spencer With Mandarin Collar.  
one pocket above and two besom pockets down.  
strip in other colour at collar and cuffs.  
metal buttons.  
90° washable.

TELA006 100% POLYESTER CLOTH GRAMS 230  
**R495M CBlack**

Men's Trousers  
with single reverse pleats two front american pockets  
and two cord pockets behind.  
lined in front until the knee.  
30° washable

**R9121 CGold or CBlue**

Frog  
to be taken away every time you wash it.  
Dry-cleaning

TEPI005 PIQUET 100% COTTON GRAMS 190  
**R456V15 C002 White**

Long-sleeved Shirt  
with classic 2 cm high mandarin collar  
frogs on the shoulders you have to take away  
every time you wash it, held in place by metal button  
with little rings.  
30° washable

TELA006 100% POLYESTER CLOTH GRAMS 230  
**R346C CBlue**

Asymmetric French Apron  
measures 104 x 70 long fabric laces  
30° washable



**UOMO SPENCER COREANA**

**Mod 145**

TEGA002 GABARDINA  
100% POLIESTERE  
GRAMMI 320

**R1454 C100 Panna/Ocra**  
Spencer Coreana Uomo  
con nastro al collo e ai polsi  
in contrasto di colore foderata  
sei bottoni a palla satinato lineato 36.  
Lavaggio ad acqua a 30°

TELA006 100% POLIESTERE  
GRAMMI 230

**R495M C Nero**  
Pantalone Uomo  
con pince con tasche all'americana davanti e  
due tasche a filetto dietro,  
fodera fino al ginocchio.  
Lavaggio ad acqua a 30°

TEPI005 100% PIQUET COTONE  
GRAMMI 190

**R4001 CBianco**  
Finta Camicia Sotto Giacca.  
ha una pettorina davanti  
e un coprispalla dietro  
senza manica legato da laccetti  
sotto braccio.  
Lavaggio ad acqua a 30°

**R9121 COro oppure COcra**  
uguale al colore del grembiule  
alamaro in passamaneria  
da togliere dal capo  
tutte le volte che viene lavato.  
Lavaggio a secco oppure non lavare mai

TELA019 100% TELA DI  
POLIESTERE GRAMMI 240

**R346V31 COcra**  
Grembiule Alla Francese  
rettangolare, misure 131 x 90  
con lacci in tessuto.  
Lavaggio ad acqua a 30°

**MEN'S SPENCER**

**WITH MANDARIN COLLAR**

**Mod 145**

TEGA002 GABARDINE  
100% POLYESTER GRAMS 320

**R1454 C100 Cream/Ochre**  
Men's Spencer With Mandarin Collar.  
strip in other colour at collar and cuffs.  
unlined, six satinized round buttons.  
30° washable.

TELA006  
100% POLYESTER CLOTH GRAMS 230

**R495M CBlack**  
Men's Trousers  
with single reverse pleats two front pockets and  
two cord pockets behind.  
lined in front until the knee.  
30° washable

TEPI005  
100% COTTON PIQUET GRAMS 190

**R4001 CWhite**  
Sham Under-jacket Shirt  
front vest and back shoulder cover with no sleeve and tied  
by laces under the arm  
30° washable

**R9121 CGold or COchre**  
the same colour as the apron  
Frog  
to be taken away every time you wash it.  
Dry-cleaning

TELA019  
100% POLIESTER CLOTH GRAMS 240  
**R346V31 COchre**  
rectangular french apron measures 131 x 90  
with fabric laces  
30° washable



## SPENCER UOMO

### SPENCER ABBONATURA NASCOSTA UN PETTO E MEZZO

Mod. 041

TELA016 45% TELA LANA 55% POLIESTERE  
GRAMMI 270

#### R0412 C105 Grigio Medio

Spencer Uomo  
un petto e mezzo in tralice completamente foderato.  
Lavaggio a secco

#### R495C C108 Grigio Antracite

Pantalone Uomo Con Pince  
con tasche all'americana davanti  
e due tasche a filetto dietro, fodera fino al ginocchio.  
Lavaggio a secco

#### R2701 C105 Grigio Chiaro

Gilet Donna Doppio Petto  
collo a lancia con tessuto davanti e dietro  
completamente foderato.  
un taschino in alto e due tasche a filetto in basso.  
Lavaggio a secco

#### R3717 C108 Grigio Antracite

Gonna Donna  
sotto il ginocchio dritta, con spacco dietro  
completamente foderata. Lavaggio a secco .

TESE014 100% SETA GRAMMI 200.

#### R676R C9 Riga Rossa

cravatta unisex  
Lavaggio a secco

TEPO001 100% POPELINE DI PURO COTONE  
GRAMMI 195

#### R4561 C001 Bianco

Camicia Uomo  
collo mezza francese  
manica lunga polsi due bottoni.

#### MISTO COTONE

35% Cotone 65% Poliestere

#### R3981 CBIanco

Camicia Donna  
manica lunga collo mezza francese.  
Lavaggio ad acqua a 30°.



## MEN'S SPENCER

### OBLIQUELY SINGLE BREASTED AND HALF SPENCER

Mod. 041

TELA016 45% WOOL 55% POLYESTER  
GRAMMS 270

#### R0412 C105 Light Grey

men's obliquely single breasted and half spencer  
lined. Dry-cleaning

#### R495C C108 Dark Grey

Men's Trousers With Single Reverse Pleats  
two front american pockets  
and two cord pockets behind.  
lined in front until the knee. Dry-cleaning

#### R2701 C105 Light Grey

Women's Double-breasted  
waistcoat with peak collar  
and fabric in front and behind lined, one pocket above  
and two besom pockets down. Dry-cleaning.

#### R3717 C108 Dark Grey

Straight Skirt  
under the knee with back vent  
lined. Dry-cleaning

TEPO001 100% COTTON POPLIN

GRAMMS 195

#### R4561 C001 White

Long-sleeved Shirt  
with half french collar  
cuffs with two buttons  
30° washable

#### COTTON MIXTURE

35% Cotton 65% Polyester

#### R3981 CWhite

Long-sleeved Blouse  
half-french collar 30° washable

TESE014 100% SILK GRAMS 200.

#### R676R C9 Red Stripe

men's/women's tie. Dry-cleaning



## MAITRE SERA UOMO

### GIACCA ABBOTTONATURA NASCOSTA UN PETTO E MEZZO Mod 040

TELA016 45% TELA LANA 55% POLIESTERE  
GRAMMI 270

**R0402 C105 Grigio Chiaro**  
Giacca Uomo  
un petto e mezzo in tralice  
completamente foderata.  
Lavaggio a secco

**R226V11 C105 Grigio Chiaro**  
Gilet Uomo Doppio Petto  
collo a lancia con tessuto davanti e dietro  
completamente foderato.  
un taschino in alto e  
due tasche a filetto in basso.  
Lavaggio a secco

**R495C C108 Grigio Antracite**  
Pantalone Uomo Con Pince  
con tasche all'americana davanti  
e due tasche a filetto dietro,  
fodera fino al ginocchio.  
Lavaggio a secco

TEPO001 100% POPELINE DI  
PURO COTONE GRAMMI 195  
**R4561 C001 Bianco**  
Camicia Uomo  
collo mezza francese  
manica lunga polsi due bottoni.  
Lavaggio ad acqua a 30°.

MISTO COTONE  
35% Cotone 65% Poliestere  
**R4601 C Bianco**  
Camicia Uomo Manica Lunga  
collo mezza francese.  
Lavaggio ad acqua a 30°.

TESE014 100% SETA  
**R676R C9 Riga Rossa**  
Cravatta Unisex  
Lavaggio a secco

## MAITRE MAN FOR THE EVENING

### OBLIQUELY SINGLE BREASTED AND HALF JACKET MOD 040 OBLIQUELY SINGLE BREASTED AND HALF SPENCER Mod 040

TELA016 45% WOOLLEN CLOTH  
55% POLYESTER GRAMS 270

**R0402 C105 Light Grey**  
Men's Obliquely  
single breasted and half jacket lined. Dry-cleaning

**R226V11 C105 Light Grey**  
Men's Double-breasted Waistcoat  
with peak collar and fabric in front and behind  
lined, one pocket above and  
two besom pockets down. Dry-cleaning.

**R495C C108 Dark Grey**  
Men's Trousers  
with single reverse pleats  
two front american pockets  
and two cord pockets behind.  
lined in front until the knee. Dry-cleaning

TEPO001  
100% COTTON POPLIN GRAMS 195  
**R4561 C001 White**  
Long-sleeved Shirt  
with half french collar cuffs with two buttons  
30° washable

COTTON MIXTURE 35% Cotton 65% Polyester  
**R4601 CWhite**  
Long-sleeved Shirt.  
half-french collar. 30° washable.

TESE014 100% SILK  
**R676R C9 Regimental**  
Unisex Tie . Dry-cleaning

## COREANA BANQUETING UOMO

### Mod 215V1 CON ALAMARI IN TESSUTO A SCALARE

TEGA032 GABARDINA  
100% COTONE GRAMMI 320  
con trattamento lavabile fino a 90 gradi  
**R215V15 CBianco**  
Coreana Uomo  
con alamari a scalare in tessuto  
sfoderata, monopetto,  
bottoni metallo, alamari su spalla  
da togliere tutte le volte che si lava la giacca.  
Lavaggio ad acqua fino a 90 gradi

TELA006  
100% POLIESTERE GRAMMI 230  
**R495M C Nero**  
Pantalone Uomo Con Pines  
con tasche all'americana davanti  
e due tasche a filetto dietro,  
fodera fino al ginocchio.  
Lavaggio ad acqua a 30°

TEPI005  
100% PIQUET COTONE GRAMMI 190  
**R4001 CBianco**  
Finta Camicia Sotto Giacca.  
ha una pettorina davanti  
e un coprispalla dietro  
senza manica  
legato da laccetti sotto braccio  
Lavaggio ad acqua a 30°

**R9121 COro**  
Alamaro In Passamaneria  
da togliere dal capo  
tutte le volte che viene lavato.  
Lavaggio a secco oppure non lavare mai

100% COTONE  
**R9501 CBianco**  
Guanti  
Lavaggio ad acqua a 30°

## BANQUETING JACKET

### WITH MANDARIN COLLAR Mod 215V1 WITH DECREASING FABRIC FROGS

TEGA032 GABARDINE  
100% COTTON  
GRAMS 320  
90° Washable  
**R215V15 CWhite**  
Men's Banqueting Jacket  
with mandarin collar and front decreasing fabric frogs  
unlined, single-breasted, metal buttons, frogs on the shoulders  
you have to take away every time you wash it.  
30° washable.

TELA006  
100% POLYESTER CLOTH GRAMS 230  
**R495M CBlack**  
Men's Trousers  
with single reverse pleats two front american pockets  
and two cord pockets behind.  
lined in front until the knee. 30° washable

TEPI005 100% COTTON PIQUET  
GRAMS 190  
**R4001 CWhite**  
Sham Under-jacket Shirt  
front vest and back shoulder  
cover with no sleeve  
and tied by laces under the arm  
30° washable

**R9121 CGold**  
Frog  
to be taken away every time you wash it.  
Dry-cleaning

100% COTTON  
**R9501 CWhite**  
Gloves 30° Washable





## COREANA BANQUETING DONNA

**Mod 139V1**  
**CON ALAMARI IN TESSUTO A SCALARE**

TEGA032 GABARDINA  
 100% COTONE GRAMMI 320  
 con trattamento lavabile fino a 90 gradi  
**R139V14 CBianco**  
 coreana donna  
 con alamari a scalare in tessuto  
 sfoderata, monopetto, bottoni metallo,  
 alamari su spalla da togliere tutte le volte  
 che si lava la giacca.  
 Lavaggio ad acqua a 90°

TELA006 100% TELA DI POLIESTERE  
 GRAMMI 230  
**R371C C Nero**  
 Gonna Donna  
 sotto il ginocchio dritta, con spacco dietro  
 completamente foderata.  
 Lavaggio ad acqua a 30°.

TEPI005 100% PIQUET COTONE  
 GRAMMI 190  
**R4001 CBianco**  
 finta camicia sotto giacca.  
 ha una pettorina davanti  
 e un coprispalla dietro senza manica  
 legato da laccetti sotto braccio.  
 Lavaggio ad acqua a 30°

**R9121 Coro**  
 Alamari In Passamaneria  
 da togliere dal capo tutte le volte che viene lavato.  
 Lavaggio a secco  
 oppure non lavare mai

100% COTONE  
**R9501 C bianco**  
 Guanti.  
 Lavaggio ad acqua a 30°

## WOMEN'S BANQUETING JACKET

**WITH MANDARIN COLLAR**  
**Mod 139V1**  
**WITH DECREASING FABRIC FROGS**

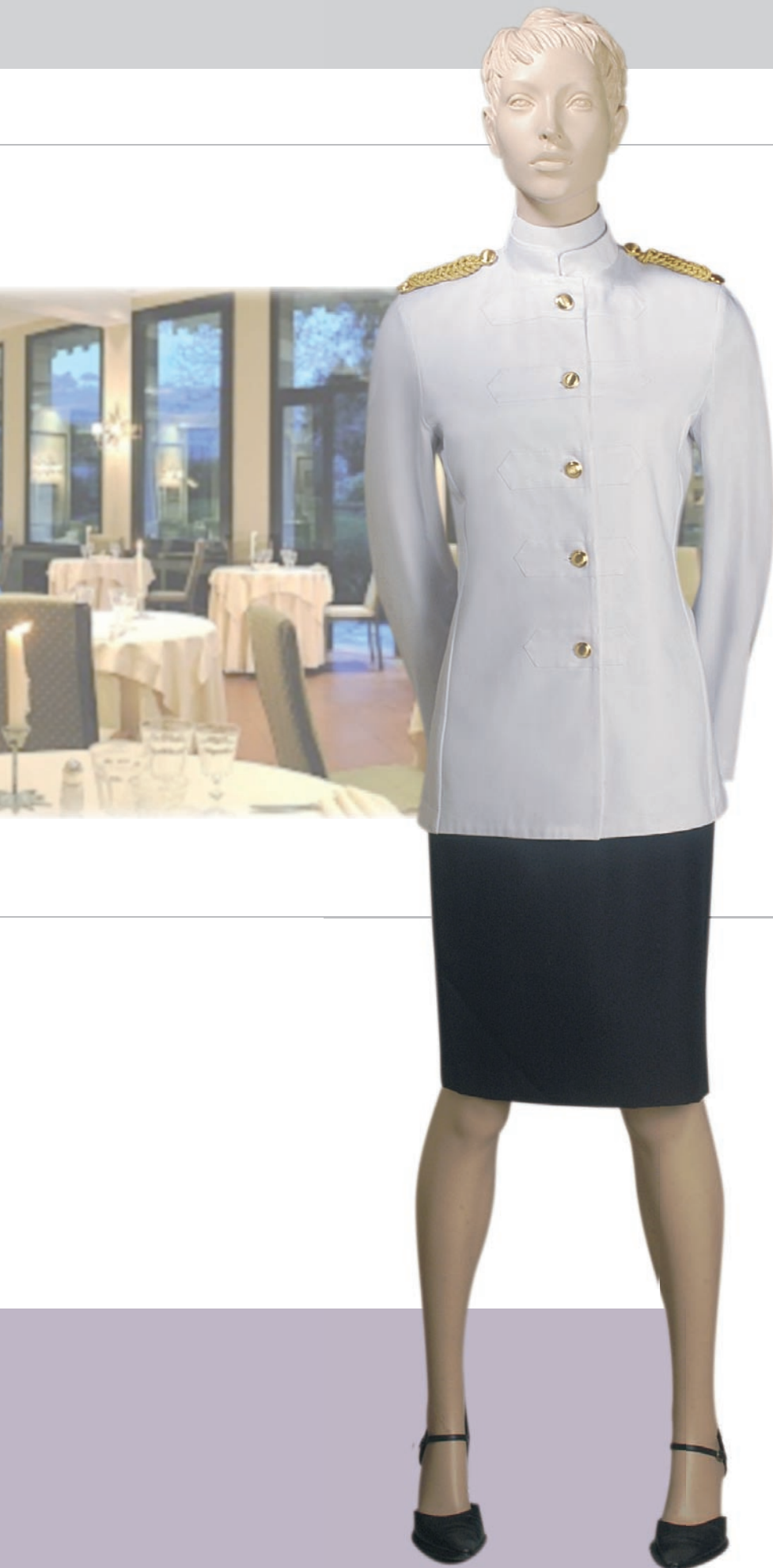
TEGA032 GABARDINE  
 100% COTTON GRAMS 320  
 90° Washable  
**R139V14 CWhite**  
 Women's Jacket  
 with mandarin collar  
 and front decreasing fabric frogs  
 unlined, single-breasted, metal buttons,  
 frogs on the shoulders you have to take away  
 every time you wash it.  
 30° washable.

TELA006  
 100% POLYESTER CLOTH  
 GRAMS 230  
**R371C CBlack**  
 Straight Skirt  
 under the knee with back vent  
 lined. Dry-cleaning

TEPI005  
 100% COTTON PIQUET  
 GRAMS 190  
**R4001 CWhite**  
 Sham Under-jacket Shirt  
 front vest and back shoulder  
 cover with no sleeve and  
 tied by laces under the arm  
 30° washable

**R9121 CGold**  
 Frog  
 To Be Taken Away Every Time You Wash It.  
 Dry-cleaning

100% COTTON  
**R9501 CWhite**  
 Gloves 30° Washable



## COREANA UOMO

Mod 204

**IN CONTRASTO DI COLORE SONO POSSIBILI  
ABBINAMENTI  
DI ALTRI COLORI A PREFERENZA DEL CLIENTE  
PREVENTIVI SU RICHIESTA**

TEGA002 GABARDINA  
100% POLIESTERE GRAMMI 320  
**R2041 C100 Panna/Ruggine**  
Giacca Coreana Uomo  
con collo e bordi manica  
in contrasto di colore  
sfoderata, alamari sulle spalle  
da applicare e  
da togliere tutte le volte  
che si lava la giacca.  
Lavaggio ad acqua a 30°

**R495A C666 Marrone**  
Pantalone Uomo Con Pince  
con tasche all'americana davanti  
e due tasche a filetto dietro,  
fodera fino al ginocchio.  
Lavaggio ad acqua a 30°

TEPI005  
100% PIQUET COTONE GRAMMI 190  
**R4001 CBianco**  
finta camicia sotto giacca.  
Ha una pettorina davanti  
e un coprispalla dietro  
senza manica  
legato da laccetti  
sotto braccio  
Lavaggio ad acqua a 30°

**R9121 Coro**  
Alamara In Passamaneria  
da togliere dal capo  
tutte le volte che viene lavato.  
Lavaggio a secco  
oppure non lavare mai

## MEN'S JACKET

WITH MANDARIN COLLAR

Mod 204

**CONTRASTING COLOURS/DIFFERENT COU-  
PLINGS ARE AVAILABLE QUOTATIONS BY  
REQUEST**

TEGA002 GABARDINE  
100% POLYESTER GRAMS 320  
**R2041 C100 Cream/Rust**  
porter's jacket with mandarin collar.  
collar and edge of sleeve in other colour.  
unlined, frogs on the shoulders  
you have to take away  
every time you wash it.  
30° washable

**R495A C666 Brown**  
Men's Trousers With Single Reverse Pleats  
two front american pockets  
and two cord pockets behind.  
lined in front until the knee.  
30° washable

TEPI005  
100% COTTON PIQUET GRAMS 190  
**R4001 CWhite**  
Sham Under-jacket Shirt  
front vest and back shoulder  
cover with no sleeve  
and tied by laces  
under the arm  
30° washable

**R9121 CGold**  
Frog  
to be taken away  
every time you wash it.  
Dry-cleaning.





**COREANA DONNA**

**Mod 139**

**IN CONTRASTO DI COLORE  
SONO POSSIBILI ABBINAMENTI  
DI ALTRI COLORI A PREFERENZA  
DEL CLIENTE PREVENTIVI SU RICHIESTA**

TEGA002 GABARDINA  
100% POLIESTERE GRAMMI 320  
**R1391 C100 Panna/Ruggine**  
Giacca Coreana Donna  
con collo e bordi manica  
in contrasto di colore sfoderata,  
alamari sulle spalle,  
alamari sulle spalle  
da applicare e da togliere tutte le volte  
che si lava la giacca.  
Lavaggio ad acqua a 30°

**R492A C666 Marrone**  
Pantalone Donna  
con cerniera davanti a sigaretta,  
due tasche all'americana.

**R3720 C666 Marrone**  
Gonna Donna  
sotto il ginocchio dritta,  
con spacco dietro senza fodera.  
Lavaggio ad acqua a 30°.

TEPI005  
100% PIQUET COTONE  
GRAMMI 190  
**R4001 CBianco**  
Finta Camicia Sotto Giacca.  
ha una pettorina davanti  
e un coprispalla dietro  
senza manica legato da laccetti  
sotto braccio.  
Lavaggio ad acqua a 30°

**R9121 COrò**  
Alamari In Passamaneria  
da togliere dal capo  
tutte le volte che viene lavato.  
Lavaggio a secco oppure non lavare mai

**WOMEN'S JACKET**

**WITH MANDARIN COLLAR**

**Mod 139**

**CONTRASTING COLOURS  
DIFFERENT COUPLINGS ARE AVAILABLE  
QUOTATIONS BY REQUEST**

TEGA002 GABARDINE  
100% POLYESTER GRAMS 320  
**R1391 C100 Cream/Rust**  
Women's Jacket  
with mandarin collar.  
trimmings in other colour  
at collar and cuffs unlined,  
frogs on the shoulders  
you have to take away every time you wash it.  
30° washable.

**R492A C666 Brown**  
Women's Trousers  
with front zip, cigarette trousers,  
two american pockets. Dry-cleaning

**R3720 C666 Brown**  
Straight Skirt  
under the knee  
with back vent unlined.  
30° washable

TEPI005  
100% COTTON PIQUET GRAMS 190  
**R4001 CWhite**  
Sham Under-jacket Shirt  
front vent and back shoulder  
cover with no sleeve  
and tied by laces under the arm  
30° washable

**R9121 CGold**  
Frog  
to be taken away every time you wash it.  
Dry-cleaning



## COREANA UOMO

**Mod 215V5**  
**CON DUE TASCHE A FILETTO BASSE**  
**ED UNA ALTA**

TEGA002 GABARDINA  
100% POLIESTERE GRAMMI 320  
**R215V51 C100 Panna**  
Giacca Coreana Uomo  
con tre tasche a filetto  
sfoderata, monopetto,  
bottoni metallo,  
alamari su spalla  
da togliere tutte le volte  
che si lava la giacca.  
Lavaggio ad acqua a 30°

TELA006 100% POLIESTERE GRAMMI 230  
**R495M C Nero**  
Pantalone Uomo Con Pines  
con tasche all'americana davanti  
e due tasche a filetto dietro,  
fodera fino al ginocchio.  
Lavaggio ad acqua a 30°

TEPI005 100% PIQUET DI COTONE  
GRAMMI 190  
**R4001 C002 Bianco**  
Finta Camicia Sotto Giacca.  
ha una pettorina davanti  
e un coprispalla dietro  
senza manica  
legato da laccetti sotto braccio.  
Lavaggio ad acqua a 30°

**R9121 C Oro**  
Alamaro In Passamaneria  
da togliere dal capo  
tutte le volte che viene lavato.  
Lavaggio a secco  
oppure non lavare mai



## MEN'S JACKET

**WITH MANDARIN COLLAR**  
**Mod 215V5**  
**WITH THREE BESOM POCKETS**

TEGA002 GABARDINE  
100% POLYESTER  
GRAMS 320  
**R215V51 C100 Cream**  
Men's Jacket With Mandarin Collar  
and three besom pockets  
unlined, single-breasted, metal buttons,  
frogs on the shoulders  
you have to take away every time you wash it.  
30° washable.

TELA006  
100% POLYESTER CLOTH GRAMS 230  
**R495M C Black**  
Men's Trousers With Single Reverse Pleats  
two front american pockets  
and two cord pockets behind.  
Lined in front until the knee.  
30° washable

TEPI005  
100% COTTON PIQUET GRAMS 190  
**R4001 C002 White**  
Sham Under-jacket Shirt  
front vest and back shoulder  
cover with no sleeve and tied by laces  
under the arm 30° washable

**R9121 C Gold**  
Frog  
to be taken away  
every time you wash it.  
Dry-cleaning



**COREANA DONNA**

**Mod 139V3**  
**CON DUE TASCHE A FILETTO**  
**BASSE ED UNA ALTA**

TEGA002 GABARDINA  
100% POLIESTERE  
GRAMMI 320  
**R139V31 C100 Panna**  
Giacca Coreana Donna  
con tre tasche a filetto  
sfoderata, monopetto,  
bottoni metallo,  
alamari su spalla  
da togliere tutte le volte  
che si lava la giacca.  
Lavaggio ad acqua a 30°

TELA006  
100% TELA POLIESTERE  
GRAMMI 230  
**R3721 C Nero**  
Gonna Donna  
sotto il ginocchio dritta,  
con spacco dietro senza fodera.  
Lavaggio ad acqua a 30°.

TEPI005  
100% PIQUET COTONE  
GRAMMI 190  
**R4001 C002 Bianco**  
Finta Camicia Sotto Giacca.  
ha una pettorina davanti  
e un coprispalla dietro senza manica  
legato da laccetti sotto braccio.  
Lavaggio ad acqua a 30°

**R9121 Coro**  
Alamari In Passamaneria  
da togliere dal capo  
tutte le volte che viene lavato.  
Lavaggio a secco  
oppure non lavare mai

**MEN'S JACKET**  
**WITH MANDARIN COLLAR**

**Mod 139V3**  
**WITH THREE BESOM POCKETS**

TEGA002 GABARDINE  
100% POLYESTER  
GRAMS 320  
**R139V31 C100 Cream**  
Women's Jacket  
with mandarin collar  
and three besom pockets  
unlined, single-breasted, metal buttons,  
frogs on the shoulders you have to take away  
every time you wash it.  
30° washable.

TELA006  
100% POLYESTER CLOTH  
GRAMS 230  
**R3721 C Black**  
Straight Skirt  
under the knee  
with back vent unlined.  
30° washable

TEPI005  
100% COTTON PIQUET  
GRAMS 190  
**R4001 C002 White**  
Sham Under-jacket Shirt  
front vest and back shoulder  
cover with no sleeve  
and tied by laces under the arm  
30° washable

**R9121 CGold**  
Frog  
to be taken away  
every time you wash it.  
Dry-cleaning

